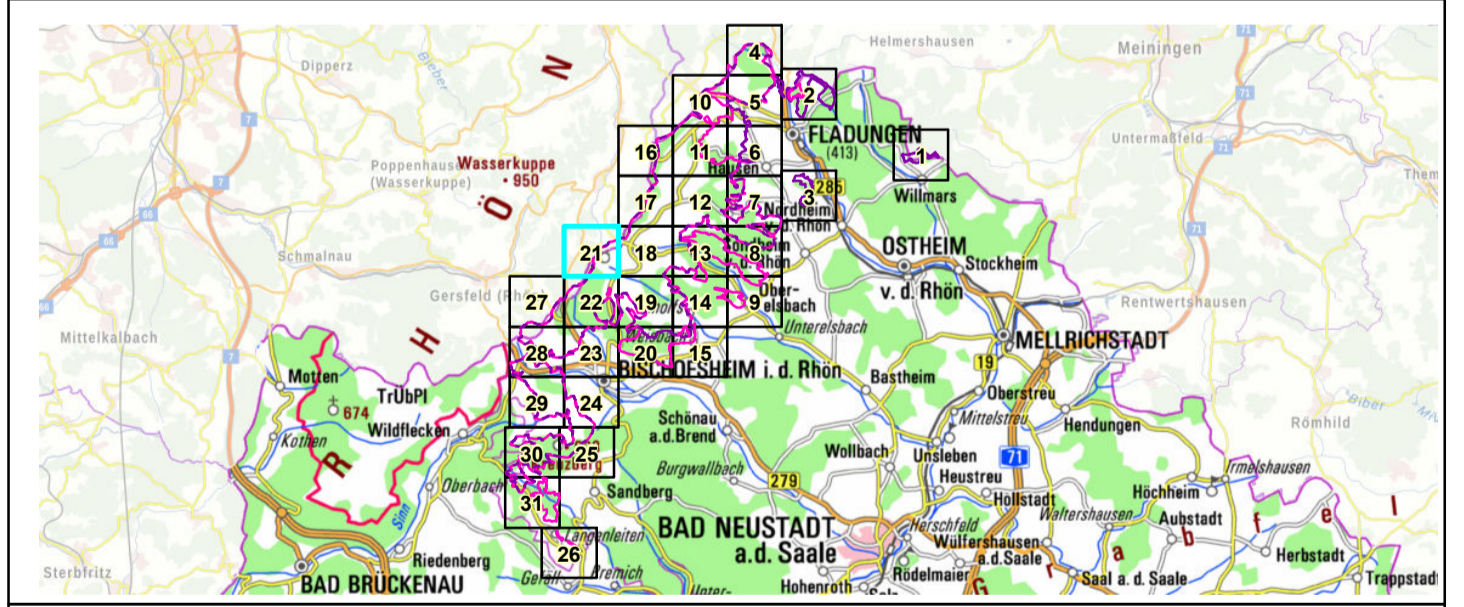


- FFH-Gebietsgrenze (Feinabgrenzung auf Basis 1:5000 nach BayNat2000V)**  
 - FFH-Gebietsgrenze (pink line)  
 - Vogelschutzgebietsgrenze (purple line)
- Lebensraumtypen (im Standarddatenbogen genannt)**
- 3160, Dystrophe Seen und Teiche (#)
  - 3260, Flüsse der planaren bis montanen Stufe mit Vegetation des Ranunculus fluitantis und des Callitriche-Batrachion
  - 4030, Trockene europäische Heiden
  - 6110\*, Lückige basophile oder Kalk-Pionierasen (Alyso-Sedion albi)
  - 6210, Naturnahe Kalk-Trockenrasen und deren Verbuschungsstadien (Festuco-Brometalia)
  - 6210\*, Naturnahe Kalk-Trockenrasen und deren Verbuschungsstadien (Festuco-Brometalia), besondere Bestände mit bemerkenswerten Orchideen
  - 6230\*, Artenreiche montane Borstgrasrasen (und submontan auf dem europäischen Festland) auf Silikatböden
  - 6410, Pfeifengraswiesen auf kalkreichem Boden, torfigen und tonig-schluffigen Böden (Molinion caeruleae)
  - 6430, Feuchte Hochstaudenfluren der planaren und montanen bis alpinen Stufe
  - 6510, Magere Flachland-Mähwiesen (Alopecurus pratensis, Sanguisorba officinalis)
  - 6520, Berg-Mähwiesen
  - 7110\*, Lebende Hochmoore
  - 7140, Übergangs- und Schwingrasenmoore (#)
  - 7150, Torfmoor-Schlenken (Rhynchosporion) (#)
  - 7220, Kalktuffquellen (Cratoneurion)
  - 7230, Kalkreiche Niedermoore
  - 8160\*, Kalkhaltige Schutthalden der collinen bis montanen Stufe Mitteleuropas
  - 9110, Hainsimsen-Buchenhäuser (A-)
  - 9130, Waldmeister-Buchenhäuser (A-)
  - 9131, Bergland-Waldmeister-Buchenhäuser (A)
  - 9150, Orchideen-Buchenhäuser (nachgemeldet)
  - 9170, Labkraut-Eichen-Hainbuchenwälder (B)
  - 9180\*, Schlucht- und Hangmischwälder (A-)
  - 91D1\*/BE 1, Birken-Moorwälder (B)
  - 91D1\*/BE 2, Birken-Moorwälder, gestörter Bereich (C+)
  - 91D2\*, Waldkiefern-Moorwälder (A-)
  - 91E0\*, Erlen- und Erlen-Eschenwälder (B-)

- Lebensraumtypen (nicht im Standarddatenbogen genannt)**
- S 3150, Natürliche eutrophe Seen mit einer Vegetation des Magnopotamions oder Hydrocharitions
  - 8210, Kalkfelsen mit Felspaltenvegetation (#)
- \* prioritärer Lebensraumtyp (vom Verschwinden bedrohter Lebensraumtyp)  
 # wegen geringer Flächenanteile in Komplexen nicht oder (LRT 7140) nur tlw. dargestellt, genauere Lokalisation s. Textteil

- Flächenanteil der Offenland-Lebensraumtypen**
- Anteil an der Biotop-Teilfläche bis 10%
  - Anteil an der Biotop-Teilfläche 10-49%
  - Anteil an der Biotop-Teilfläche 50-89%
  - Anteil an der Biotop-Teilfläche 90-100%
- Sonstige Flächendaten**
- geschützte Offenlandbiotope gemäß § 30 BNatSchG i.V.m. Art. 23 BayNatSchG
  - Flurstücksgrenzen

Die Bewertung von Waldschutzgütern gemäß Anhang I der FFH-RL erfolgt für das gesamte FFH-Gebiet (Landkreise Bad-Kissingen incl. Truppenübungsplatz Wildflecken und Rhön-Grabfeld) und wird in Klammern in der Legende angegeben.  
 Für Offenlandschutzgüter erfolgt die Bewertung einzelpolygonweise (flächenanteilmäßig gewichtet über alle im jeweiligen Polygon vorkommenden Lebensraumtypen).  
 Nachgemeldete Wald-Lebensraumtypen werden nicht bewertet.  
 Folgende Erhaltungszustände sind möglich: A = hervorragend, B = gut, C = mittel bis schlecht.



**Managementplanung**  
**FFH-Gebiet 5526-371 Bayerische Hohe Rhön (Lkr. Rhön-Grabfeld)**  
**Vogelschutzgebiet 5526-471 Bayerische Hohe Rhön (Lkr. Rhön-Grabfeld)**

Karte 2.1: Bestand und Bewertung - Lebensraumtypen (nur FFH-Gebiet)

Blatt: 21 von 31  
 Kartenfertigung: 25.03.2022

**Bearbeitung:**  
 Regierung Unterfranken  
 Peterplatz 9  
 97070 Würzburg  
 Amt für Ernährung, Landwirtschaft und Forsten Kitzingen-Würzburg  
 Bayerische Landesanstalt für Wald und Forstwirtschaft

Planungsbüro Papajewski  
 Lina-Schäfer-Str. 82  
 44379 Dortmund  
 Schnittstelle Ökologie  
 Westring 47  
 44787 Bochum

Originalmaßstab: 1: 5.000  
 0 50 100 150 Meter  
 Geobasisdaten:  
 Bayerische Vermessungsverwaltung (www.geodaten.bayern.de)  
 Fachdaten:  
 Bayerische Forstverwaltung (www.forst.bayern.de)  
 Bayerisches Landesamt für Umwelt (www.lfu.bayern.de)