

- Grenze des FFH-Gebiets 5526-371 "Bayerische Hohe Rhön"
- Grenze des VS-Gebiets 5526-471 "Bayerische Hohe Rhön" (Feinabgrenzung auf Basis 1:5000)
- Bereich des Truppenübungsplatzes Wildflecken (bay. Teil) (Bestandteil des FFH- und VS-Gebiets "Bayerische Hohe Rhön" (wenn nicht identisch mit Grenze FFH- und VS-Gebiet))
- Kernzone des Biosphärenreservats
- Munitionsbelastungsgrad C
- Grenze der Forstreviere
- Bundesländergrenze
- Bachläufe
- Probeflächen Waldvögelarten

Kartierung 2010; Vogelerfassung (Bayerische Hohe Rhön)  
 C-Flächen: nicht bearbeitet

**Vogelarten nach Art. 4 Abs. 2 VS-RL (im Standarddatenbogen genannt)**  
 Zuordnung gemäß Bayerischer Referenzliste für Vogelarten der Vogelschutzrichtlinie  
 Die im Standarddatenbogen genannten (beauftragten) Arten Braunkehlchen, Grauammer und Kiebitz konnten nicht als **Brutvögel** nachgewiesen werden

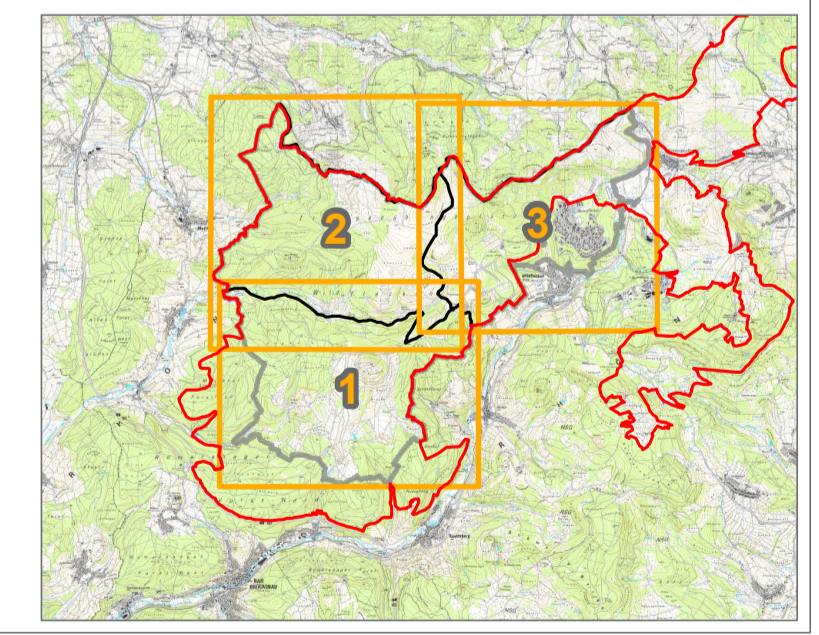
EU-Code	Kürzel	Artname	Art wissenschaftlich	EHZ im Teilgebiet Wildflecken
A099	Bf	Baumfalke	<i>Falco subbuteo</i>	A
A153	Be	Bekassine	<i>Gallinago gallinago</i>	C
A155	Was	Waldschnepfe	<i>Scolopax rusticola</i>	B
A207	Hot	Hohлтаube	<i>Columba oenas</i>	A
A233	Wh	Wendehals	<i>Jynx torquilla</i>	C
A257	W	Wiesenpieper	<i>Anthus pratensis</i>	B
A274	Ge	Gartenrotschwanz	<i>Phoenicurus phoenicurus</i>	C
A309	Dg	Dorngrasmücke	<i>Sylvia communis</i>	B
A340	Rw	Raubwürger	<i>Lanius excubitor</i>	C

Suchraum Hohлтаube

**Vogelarten nach Art. 4 Abs. 2 VS-RL (nicht im Standarddatenbogen genannt)**  
 Zuordnung gemäß Bayerischer Referenzliste für Vogelarten der Vogelschutzrichtlinie  
 Arten, die nicht im SDB aufgeführt sind, sind in der Regel nicht flächig erfasst worden

EU-Code	Kürzel	Artname	Art wissenschaftlich
A256	Bp	Baumpieper	<i>Anthus trivialis</i>
A276	Swk	Schwarzkehlchen	<i>Saxicola torquata</i>

Bewertungsstufen des Erhaltungszustandes	Brutstatus (im Label farbig dargestellt)
A hervorragend	<span style="background-color: yellow;">möglicher Brutvogel</span>
B gut	<span style="background-color: orange;">Brutverdacht</span>
C mittel bis schlecht	<span style="background-color: red;">Brutschmelze</span>
D nicht signifikant	Gastvogel



**Managementplanung**  
**FFH-Gebiet 5526-371**  
**VS-Gebiet 5526-471**  
**Teilbereich Truppenübungsplatz Wildflecken (bay. Teil)**

**Karte 2.2b: Bestand und Bewertung - Vogelarten (Art. 4 Abs. 2 VS-RL)**

**Blatt:** 2 von 3 (Forstrevier Ehrenberg) **Kartenfertigung:** 01.01.2011

**Bearbeitung:**  
 Bundesforstbetrieb Reußenberg  
 Bundesamt für Infrastruktur, Umweltschutz und Dienstleistungen der Bundeswehr

**Planungsbüro:**  
 IVL - Institut für Vegetationskunde und Landschaftsökologie

Originalmaßstab: 1:10.000

Geobasisdaten:  
 Bundesamt für Infrastruktur, Umweltschutz und Dienstleistungen der Bundeswehr

