

- Grenze des FFH-Gebiets 5526-371 "Bayerische Hohe Rhön"
- Grenze des VS-Gebiets 5526-471 "Bayerische Hohe Rhön" (Feinabgrenzung auf Basis 1:5000)
- Bereich des Truppenübungsplatzes Wildflecken (bay. Teil) (Bestandteil des FFH- und VS-Gebiets "Bayerische Hohe Rhön" (wenn nicht identisch mit Grenze FFH- und VS-Gebiet))
- Kernzone des Biosphärenreservats
- Munitionsbelastungsgrad C
- Grenze der Forstreviere
- Bundesländergrenze
- Bachläufe
- Probeflächen Waldvogelarten

Kartierung 2010; Vogelerfassung (Bayerische Hohe Rhön)
C-Flächen: nicht bearbeitet

Vogelarten nach Anhang I VSR (im Standarddatenbogen genannt)
Zuordnung gemäß Bayerischer Referenzliste für Vogelarten der Vogelschutzrichtlinie
Die im Standarddatenbogen genannten (beauftragten) Arten Schwarzmilan, Wachtelkönig und Birkhuhn konnten nicht als **Brutvögel** nachgewiesen werden

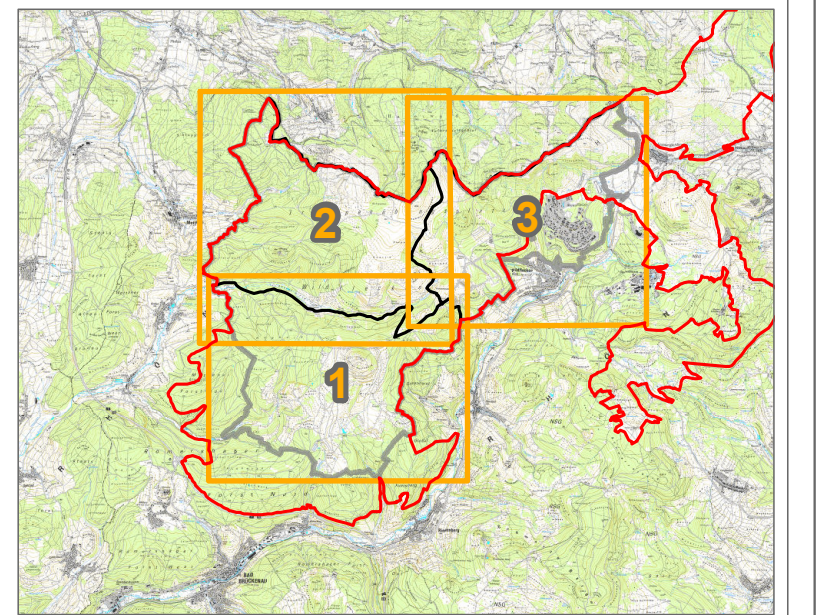
EU-Code	Kürzel	Artname	Art wissenschaftlich	EHZ im Teilgebiet Wildflecken
A030	Set	Schwarzstorch	<i>Ciconia nigra</i>	B
A072	Wsb	Wespenbussard	<i>Pernis ptilorhynchus</i>	B
A074	Rm	Rotmilan	<i>Milvus milvus</i>	C
A223	Rfk	Raufußkauz	<i>Aegolius funereus</i>	A
A229	Ev	Eisvogel	<i>Alcedo atthis</i>	B
A234	Gsp	Grauspecht	<i>Picus canus</i>	B
A236	Ssp	Schwarzspecht	<i>Dryocopus martius</i>	A
A238	Msp	Mittelspecht	<i>Dendrocopos medius</i>	D
A246	Hel	Heiðelerche	<i>Lullula arborea</i>	B
A338	Nt	Neuntöter	<i>Lanius collurio</i>	B

- Suchräume**
- Suchraum Eisvogel
 - Suchraum Mittelspecht

Vogelarten nach Anhang I VSR (nicht im Standarddatenbogen genannt)
Zuordnung gemäß Bayerischer Referenzliste für Vogelarten der Vogelschutzrichtlinie
Arten, die nicht im SDB aufgeführt sind, sind in der Regel nicht flächig erfasst worden

EU-Code	Kürzel	Artname	Art wissenschaftlich
A103	Wf	Wanderfalke	<i>Falco peregrinus</i>
A217	Spk	Sperlingskauz	<i>Glaucidium passerinum</i>

- | | |
|---|---|
| <p>Bewertungsstufen des Erhaltungszustandes</p> <p>A hervorragend</p> <p>B gut</p> <p>C mittel bis schlecht</p> <p>D nicht signifikant</p> | <p>Brutstatus
(im Label farblich dargestellt)</p> <p>möglicher Brutvogel</p> <p>Brutverdacht</p> <p>Brutschwamm</p> <p>Gastvogel</p> |
|---|---|



Managementplanung
FFH-Gebiet 5526-371
VS-Gebiet 5526-471
Teilbereich Truppenübungsplatz Wildflecken (bay. Teil)

Karte 2.2a: Bestand und Bewertung - Vogelarten (Anhang I VS-RL)

Blatt: 3 von 3 (Forstrevier Reußenberg) **Kartenfertigung:** 01.01.2011

Bearbeitung:
Bundesforstbetrieb Reußenberg
Bundesamt für Infrastruktur, Umweltschutz
und Dienstleistungen der Bundeswehr

Planungsbüro:
IVL - Institut für Vegetationskunde und Landschaftsökologie

Originalmaßstab: 1:10.000
Geobasisdaten:
Bundesamt für Infrastruktur,
Umweltschutz und Dienstleistungen der Bundeswehr

