

- Grenze des FFH-Gebiets 5526-371 "Bayerische Hohe Rhön"
- Bereich des Truppenübungsplatzes Wildflecken (bay. Teil)
(Bestandteil des FFH- und VS-Gebiets "Bayerische Hohe Rhön")
(wenn nicht identisch mit Grenze FFH- und VS-Gebiet)
- Kernzone des Biosphärenreservats
- Munitionsbelastungsgrad C
- Grenze der Forstreviere
- Bundesländergrenze
- Bachläufe

Kartierung 2010; Arten Anhang II (Bayerische Hohe Rhön)
C-Flächen: beschränkt bearbeitet

Arten nach Anhang II FFH-RL (im Standarddatenbogen genannt)
1061, Dunkler Wiesenkopf-Ameisenbläuling, *Maculinea nausithous* / *Phengaris nausithous* (B)
 Artnachweis Dunkler Wiesenkopf-Ameisenbläuling (*Maculinea nausithous*)
 Potentielles Habitat für den Dunkler Wiesenkopf-Ameisenbläuling (*Maculinea nausithous*) ohne Artnachweis

1065, Skabiosen-Scheckenfalter, *Euphydryas aurinia* (C)
 Potentielles Habitat für den Skabiosen-Scheckenfalter (*Euphydryas aurinia*) ohne Artnachweis

1166, Kammolch, *Triturus cristatus* (B)
 Laichgewässer mit Artnachweis Kammolch (*Triturus cristatus*)
 Potentielles Laichgewässer für Kammolch (*Triturus cristatus*) ohne Artnachweis

1323, Bechsteinfledermaus, *Myotis bechsteinii* (B)
 Jagdhabitat
 Quartierhabitat
 Die unschraffierte Fläche ist Jagdausschlußhabitat.

Fledermaus Kastengruppe (Mittelpunkt) mit Nummer (1-32)	Kastengruppe	Beobachtungen der Bechsteinfledermaus
8	1	1 juvenile Bechsteinfledermaus
13	1	1 juvenile Bechsteinfledermaus
22	1	1 Bechsteinfledermaus (September 2011)

Fische
 Fisch-Probestelle (Mittelpunkt) mit Nummer
 Befischungstrecke

Befischungstrecken mit Artnachweisen (Anzahl)

Kleine Sinn 1	1096, Bachneunauge, <i>Lampetra planeri</i> : 19 Exemplare (A)
	1163, Groppe, <i>Cottus gobio</i> : 120 Exemplare (A)
Kleine Sinn 2	1096, Bachneunauge, <i>Lampetra planeri</i> : 5 Exemplare (B)
	1163, Groppe, <i>Cottus gobio</i> : 38 Exemplare (B)
Rommerser Wasser 1	1163, Groppe, <i>Cottus gobio</i> : 19 Exemplare (B)
Rommerser Wasser 2	1163, Groppe, <i>Cottus gobio</i> : 25 Exemplare (B)
Veitengrundgraben	1163, Groppe, <i>Cottus gobio</i> : 29 Exemplare (B)

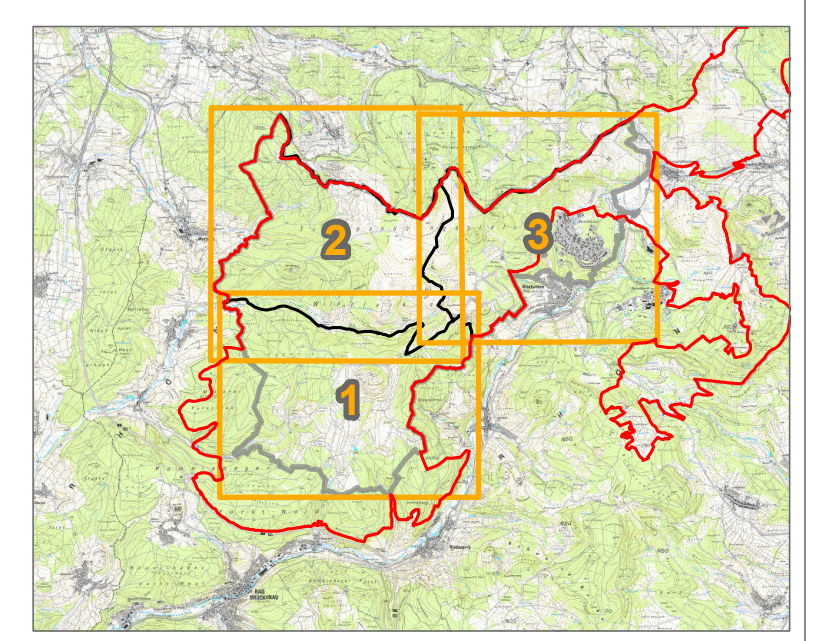
Arten nach Anhang II FFH-RL (nicht im Standarddatenbogen genannt)
1324, Großes Mausohr, *Myotis myotis* (B)

Fledermaus Kastengruppe (Mittelpunkt) mit Nummer (1-32)
 Zwischenzeitlich wurde die Art in Bayern nachgewiesen.

Kastengruppe	Beobachtungen des Großes Mausohrs
19	1 Großes Mausohr (September 2011)
21	1 Großes Mausohr (September 2011)
22	2 Große Mausohren (September 2011)

1337, Biber, *Castor fiber*

Bewertungsstufen des Erhaltungszustandes
 A hervorragend
 B gut
 C mittel bis schlecht



**Managementplanung
 FFH-Gebiet 5525-352
 VS-Gebiet 5526-471
 Teilbereich Truppenübungsplatz Wildflecken (bay. Teil)**

Karte 2.2: Bestand und Bewertung - Arten nach Anhang II FFH-RL

Blatt: 3 von 3 (Forstrevier Reußendorf) **Kartenfertigung:** 30.09.2011

Bearbeitung:
 Bundesforstbetrieb Reußenberg
 Bundesamt für Infrastruktur, Umweltschutz
 und Dienstleistungen der Bundeswehr

Planungsbüro:
 IVL - Institut für Vegetationskunde und Landschaftsökologie

Originalmaßstab: 1:10.000
 0 250 500 Meter N



Geobasisdaten:
 Bundesamt für Infrastruktur,
 Umweltschutz und Dienst-
 leistungen der Bundeswehr