

- Grenze des FFH-Gebiets 5525-371 "Bayerische Hohe Rhön"
- Bereich des Truppenübungsplatzes Wildflecken (bay. Teil) (Bestandteil des FFH- und VS-Gebiets "Bayerische Hohe Rhön" (wenn nicht identisch mit Grenze FFH- und VS-Gebiet))
- Kernzone des Biosphärenreservats
- Munitionbelastungsgrad C
- Grenze der Forstreviere
- Bundesländergrenze
- Bachläufe

Kartierung 2010: Arten Anhang II (Bayerische Hohe Rhön)
C-Flächen: beschränkt bearbeitet

Arten nach Anhang II FFH-RL (im Standarddatenbogen genannt)

1061, Dunkler Wiesenknopf-Ameisenbläuling, *Maculinea nausithous* / *Phengaris nausithous* (B)
 Artnachweis Dunkler Wiesenknopf-Ameisenbläuling (*Maculinea nausithous*)
 Potentielles Habitat für den Dunkler Wiesenknopf-Ameisenbläuling (*Maculinea nausithous*) ohne Artnachweis

1065, Skabiosen-Scheckenfalter, *Euphydryas aurinia* (C)
 Potentielles Habitat für den Skabiosen-Scheckenfalter (*Euphydryas aurinia*) ohne Artnachweis

1166, Kammmolch, *Triturus cristatus* (B)
 Laichgewässer mit Artnachweis Kammmolch (*Triturus cristatus*)
 Potentielles Laichgewässer für Kammmolch (*Triturus cristatus*) ohne Artnachweis

1323, Bechsteinfledermaus, *Myotis bechsteinii* (B)
 Jagdhabitat
 Quartierhabitat
1 Fledermaus Kastengruppe (Mittelpunkt) mit Nummer (1-32)

Kastengruppe	Beobachtungen der Bechsteinfledermaus
8	1 juvenile Bechsteinfledermaus
13	1 juvenile Bechsteinfledermaus
22	1 Bechsteinfledermaus (September 2011)

Die unshraffierte Fläche ist Jagdausschlußhabitat.

Fische
1 Fisch-Probestelle (Mittelpunkt) mit Nummer
 Befischungstrecke

Befischungstrecken mit Artnachweisen (Anzahl)

Kleine Sinn 1	1096, Bachneunauge, <i>Lampetra planeri</i> : 19 Exemplare (A)
	1163, Groppe, <i>Cottus gobio</i> : 120 Exemplare (A)
Kleine Sinn 2	1096, Bachneunauge, <i>Lampetra planeri</i> : 5 Exemplare (B)
	1163, Groppe, <i>Cottus gobio</i> : 38 Exemplare (B)
Rommerser Wasser 1	1163, Groppe, <i>Cottus gobio</i> : 19 Exemplare (B)
Rommerser Wasser 2	1163, Groppe, <i>Cottus gobio</i> : 25 Exemplare (B)
Veitengrundgraben	1163, Groppe, <i>Cottus gobio</i> : 29 Exemplare (B)

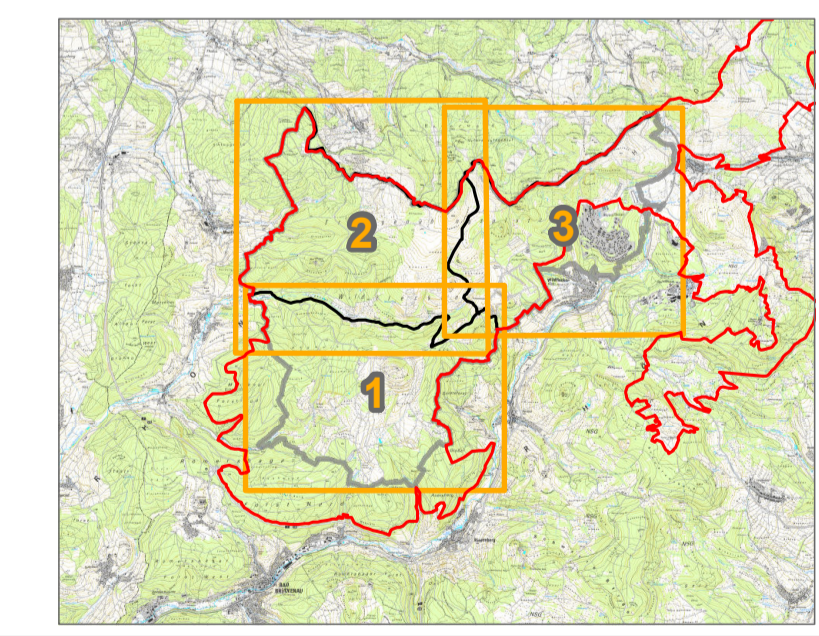
Arten nach Anhang II FFH-RL (nicht im Standarddatenbogen genannt)

1324, Großes Mausohr, *Myotis myotis* (B)
1 Fledermaus Kastengruppe (Mittelpunkt) mit Nummer (1-32)
Zwischenzeitlich wurde die Art in Bayern nachgewiesen.

Kastengruppe	Beobachtungen des Großen Mausohrs
19	1 Großes Mausohr (September 2011)
21	1 Großes Mausohr (September 2011)
22	2 Große Mausohren (September 2011)

1337, Biber, *Castor fiber*

Bewertungsstufen des Erhaltungszustandes
A: hervorragend
B: gut
C: mittel bis schlecht



**Managementplanung
FFH-Gebiet 5525-352
VS-Gebiet 5526-471
Teilbereich Truppenübungsplatz Wildflecken (bay. Teil)**

Karte 2.2: Bestand und Bewertung - Arten nach Anhang II FFH-RL

Blatt: 2 von 3 (Forstrevier Ehrenberg) Kartenfertigung: 30.09.2011

Bearbeitung:
Bundesforstbetrieb Reußenberg
Bundesamt für Infrastruktur, Umweltschutz
und Dienstleistungen der Bundeswehr

Planungsbüro:
IVL - Institut für Vegetationskunde und Landschaftsökologie

Originalmaßstab: 1:10.000
0 250 500 Meter

Geobasisdaten:
Bundesamt für Infrastruktur,
Umweltschutz und Dienstleistungen der Bundeswehr

