

- Grenze des FFH-Gebiets 5526-371 "Bayerische Hohe Rhön"
- Bereich des Truppenübungsplatzes Wildflecken (bay. Teil)  
(Bestandteil des FFH- und VS-Gebiets "Bayerische Hohe Rhön")  
(wenn nicht identisch mit Grenze FFH- und VS-Gebiet)
- Kernzone des Biosphärenreservats
- Munitionsbelastungsgrad C
- Grenze der Forstreviere
- Bundesländergrenze
- Bachläufe

Kartierung 2010: Arten Anhang II (Bayerische Hohe Rhön)  
C-Flächen: beschränkt bearbeitet

**Arten nach Anhang II FFH-RL (im Standarddatenbogen genannt)**

- 1061, Dunkler Wiesenknopf-Ameisenbläuling, *Maculinea nausithous* / *Phengaris nausithous* (B)**  
Artnachweis Dunkler Wiesenknopf-Ameisenbläuling (*Maculinea nausithous*)
- Potentielles Habitat für den Dunkler Wiesenknopf-Ameisenbläuling (*Maculinea nausithous*) ohne Artnachweis

- 1065, Skabiosen-Schneckenfalter, *Euphydryas aurinia* (C)**  
Potentielles Habitat für den Skabiosen-Schneckenfalter (*Euphydryas aurinia*) ohne Artnachweis

- 1166, Kammolch, *Triturus cristatus* (B)**  
Laichgewässer mit Artnachweis Kammolch (*Triturus cristatus*)
- Potentielles Laichgewässer für Kammolch (*Triturus cristatus*) ohne Artnachweis

- 1323, Bechsteinfledermaus, *Myotis bechsteinii* (B)**  
Jagthabitat 1 Fledermaus Kastengruppe (Mittelpunkt) mit Nummer (1-32)
- Quartierhabitat **Kastengruppe** **Beobachtungen der Bechsteinfledermaus**
- Die unschraffierte Fläche ist Jagdauschlussgebiet: 

8	1 juvenile Bechsteinfledermaus
13	1 juvenile Bechsteinfledermaus
22	1 Bechsteinfledermaus (September 2011)

- Fische**  
1 Fisch-Probestelle (Mittelpunkt) mit Nummer  Befischungstrecke

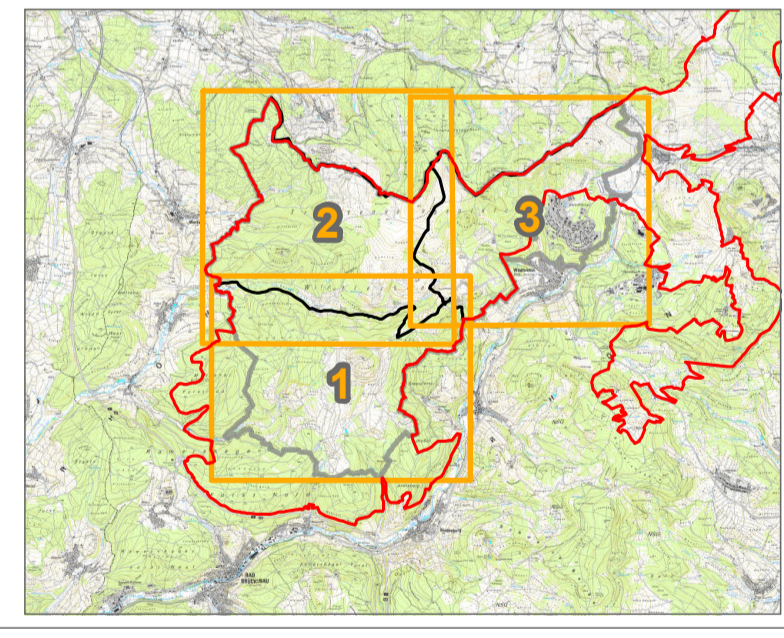
- Befischungstrecken mit Artnachweisen (Anzahl)**
- Kleine Sinn 1 **1096, Bachneunauge, *Lampetra planeri*: 19 Exemplare (A)**  
**1163, Groppe, *Cottus gobio*: 120 Exemplare (A)**
- Kleine Sinn 2 **1096, Bachneunauge, *Lampetra planeri*: 5 Exemplare (B)**  
**1163, Groppe, *Cottus gobio*: 39 Exemplare (B)**
- Rommerser Wasser 1 **1163, Groppe, *Cottus gobio*: 19 Exemplare (B)**
- Rommerser Wasser 2 **1163, Groppe, *Cottus gobio*: 25 Exemplare (B)**
- Veitengrundgraben **1163, Groppe, *Cottus gobio*: 29 Exemplare (B)**

**Arten nach Anhang II FFH-RL (nicht im Standarddatenbogen genannt)**

- 1324, Großes Mausohr, *Myotis myotis* (B)**  
1 Fledermaus Kastengruppe (Mittelpunkt) mit Nummer (1-32)
- Zwischenzeitlich wurde die Art in Bayern nachgewiesen.
- Kastengruppe** **Beobachtungen des Großen Mausohrs**
- 19 1 Großes Mausohr (September 2011)
- 21 1 Großes Mausohr (September 2011)
- 22 2 Große Mausohren (September 2011)

- 1337, Biber, *Castor fiber***

- Bewertungsstufen des Erhaltungszustandes**
- A hervorragend
- B gut
- C mittel bis schlecht



**Managementplanung  
FFH-Gebiet 5525-352  
VS-Gebiet 5526-471  
Teilbereich Truppenübungsplatz Wildflecken (bay. Teil)**

**Karte 2.2: Bestand und Bewertung - Arten nach Anhang II FFH-RL**

**Blatt:** 1 von 3 (Forstrevier Neuglashütten) **Kartenfertigung:** 30.09.2011

**Bearbeitung:**  
Bundesforstbetrieb Reußenberg  
Bundesamt für Infrastruktur, Umweltschutz  
und Dienstleistungen der Bundeswehr

Planungsbüro:  
IVL - Institut für Vegetationskunde und Landschaftsökologie

Originalmaßstab: 1:10.000  
Geobasisdaten:  
Bundesamt für Infrastruktur,  
Umweltschutz und Dienst-  
leistungen der Bundeswehr

