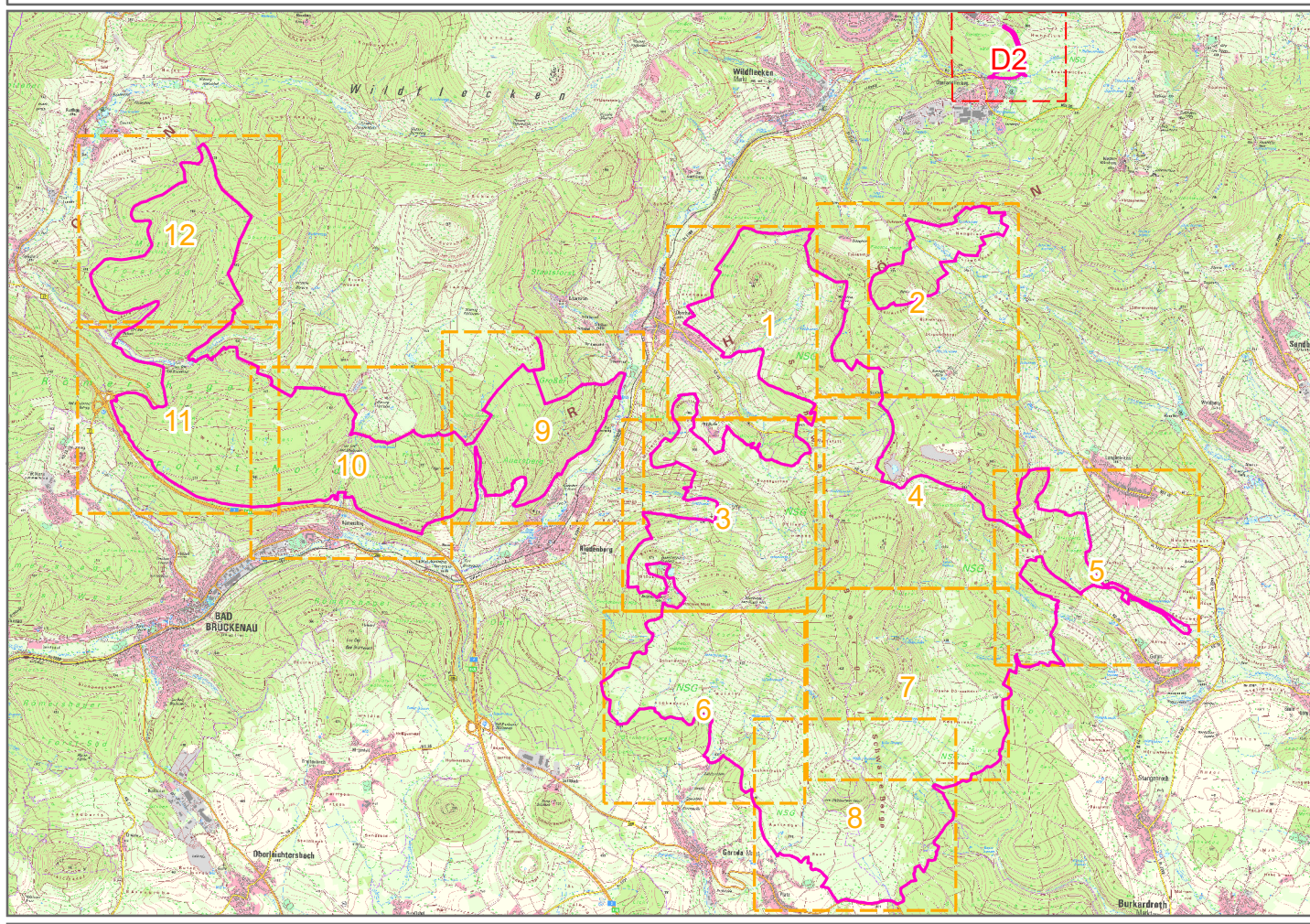


- Vogelschutzgebietsgrenze**
FFH-Gebietsgrenze (Feinabgrenzung auf Basis 1:5.000 nach BayNat2000V)
- Verkehrslinien**
Flurstücksgrenzen
- Arten (Anhang II FFH-RL) - im Standard-Datenbogen genannt**
- Tagfalter**
1059, Heller Wiesenknopf-Ameisenbläuling, *Maculinea [Phengaris] teleius* (C)
 Habitat
 Einzelnachweise
 Potentielles Habitat
- 1061, Dunkler Wiesenknopf-Ameisenbläuling, *Maculinea [Phengaris] nausithous* (B-C)**
 Habitat
 Einzelnachweise
 Potentielles Habitat
- 1065, Skabiosen-Schreckenfalter, *Euphydryas aurinia***
 Potentielles Habitat
- Fledermäuse**
1323, Bechsteinfledermaus, *Myotis bechsteinii* (B)
 Artnachweis Kastengruppe
 Quartierhabitat
 Jagdhabitat
- 1324, Großes Mausohr, *Myotis myotis* (ohne Bewertung - siehe Text)**
 Artnachweis Kastengruppe
- Amphibien**
1166, Kammmolch, *Triturus cristatus* (C)
 Laichgewässer
 Potenzielles Laichgewässer ohne Artnachweis
 Alter Nachweis
- Fische**
1096, Bachneunauge, *Lampetra planeri* (Bewertung einzelstreckenweise)
 Befischungsstrecke 6 mit Artnachweis (B)
- 1163, Mühlkoppe, Koppe, Gropppe, *Cottus gobio* (Bewertung einzelstreckenweise)**
 Befischungsstrecken 4, 5 und 6 mit Artnachweis (B)
- Pflanzen**
1902, Frauenschuh, *Cypripedium calceolus* (B)
 Fundpunkt direkter Nachweis
 Altfinde
- Vogel-Untersuchungsbereiche im Offenland**
- Vogelarten (Anhang I bzw. Art. 4 Abs. 2 VS-RL) - im Standard-Datenbogen genannt**
- A030, Schwarzstorch, *Ciconia nigra* (B)**
 nicht in der Karte dargestellt
- A072, Wespenbussard, *Pernis apivorus* (B)**
 Fundpunkt, direkter Nachweis
 Reviermittelpunkt
- A073, Schwarzmilan, *Milvus migrans* (B)**
 Fundpunkt, direkter Nachweis
- A074, Rotmilan, *Milvus milvus* (B)**
 Fundpunkt, direkter Nachweis
 Reviermittelpunkt
- A103, Wanderfalke, *Falco peregrinus* (D)**
 Fundpunkt, direkter Nachweis
 Niststandort
- A122, Wachtelkönig, *Crex crex* (B)**
 Fundpunkt, direkter Nachweis
 Reviermittelpunkt
- A215, Uhu, *Bubo bubo* (B)**
 nicht in der Karte dargestellt
- A234, Grauspecht, *Picus canus* (B)**
 Fundpunkt, direkter Nachweis
 Reviermittelpunkt
- A236, Schwarzspecht, *Dryocopus martius* (B)**
 Fundpunkt, direkter Nachweis
 Niststandort
- A338, Neuntöter, *Lanius collurio* (B)**
 Fundpunkt, direkter Nachweis
 Reviermittelpunkt
- A155, Waldschnefpe, *Scolopax rusticola* (B)**
 Fundpunkt, direkter Nachweis
- A207, Hohltaube, *Columba oenas* (B)**
 Fundpunkt, direkter Nachweis
 Reviermittelpunkt
 Niststandort
- A276, Schwarzkehlchen, *Saxicola rubicola* (C)**
 Reviermittelpunkt
- A309, Dorngrasmücke, *Sylvia communis* (C)**
 Fundpunkt, direkter Nachweis
 Reviermittelpunkt
- Die Bewertung der im Standard-Datenbogen genannten Arten wird in Klammern in der Legende angegeben. Für die Vogelarten der Wälder bezieht sich die Bewertung auf das gesamte Vogelschutzgebiet. Die Brutnachweise des Wanderfalken liegen außerhalb des Gebietes - daher Bewertung D. Kurzdefinition der Erhaltungszustände sind A = sehr gut, B = gut und C = mittel bis schlecht.
- Vogelarten (Anhang I bzw. Art. 4 Abs. 2 VS-RL) - im Standard-Datenbogen nicht genannt**
- A212, Kuckuck, *Cuculus canorus***
 Reviermittelpunkt
- A247, Feldlerche, *Alauda arvensis***
 Fundpunkt, direkter Nachweis
 Reviermittelpunkt
- A256, Baumpieper, *Anthus trivialis***
 Fundpunkt, direkter Nachweis
 Reviermittelpunkt
- Vogelarten ohne Artnachweis im Teilgebiet: siehe Text**



Managementplan für das FFH-Gebiet und Vogelschutzgebiet „Bayerische Hohe Rhön“ – Teilgebiet Landkreis Bad Kissingen außerhalb Truppenübungsplatz Wildflecken (5526-371 & 5526-471)

NATURA 2000

Karte 2.2 Arten (Anhang II FFH-RL) und Vogelarten (Anhang I / Art. 4 Abs. 2 VS-RL)

Blatt: 12 von 12
Kartenerfertigung: 04.04.2022

Bearbeitung: Regierung von Unterfranken, Peterplatz 9, 97070 Würzburg

Amt für Ernährung, Landwirtschaft und Forsten Kitzingen-Würzburg
 Bayerische Landesanstalt für Wald und Forstwirtschaft
 Planungsbüro: IVL, Institut für Vegetationskunde und Landschaftsökologie,
 H. Schott & Partner – Landschaftsökologen – Georg-Egerstr. 1b, 91334 Hemhofen

BAYERISCHE FORSTVERWALTUNG
 IVL Institut für Vegetationskunde und Landschaftsökologie

Originalmaßstab: 1:5.000

Geobasisdaten: Bayerische Vermessungsverwaltung (www.geodaten.bayern.de)
 Fachdaten: Bayerisches Landesamt für Umwelt (www.fu.bayern.de)
 Bayerische Forstverwaltung (www.forst.bayern.de)

0 50 100 200 300 Meter