

Vogelschutzgebietsgrenze
FFH-Gebietsgrenze (Feinabgrenzung auf Basis 1:5.000 nach BayNat2000V)

Verkehrslinien
Flurstücksgrenzen

Arten (Anhang II FFH-RL) - im Standard-Datenbogen genannt

Tagfalter
1059, Heiler Wiesenknopf-Ameisenbläuling, *Maculinea [Phengaris] teleius* (C)
 Einzelnachweise
 Habitat
 Potentielles Habitat

1061, Dunkler Wiesenknopf-Ameisenbläuling, *Maculinea [Phengaris] nausithous* (B-C)
 Einzelnachweise
 Habitat
 Potentielles Habitat

1065, Skabiosen-Schneckenfalter, *Euphydryas aurinia*
 Einzelnachweise
 Potentielles Habitat

Fledermäuse
1323, Bechsteinfledermaus, *Myotis bechsteinii* (B)
 Artnachweis Kastengruppe
 Quartierhabitat
 Jagdhabitat

1324, Großes Mausohr, *Myotis myotis* (ohne Bewertung - siehe Text)
 Artnachweis Kastengruppe

Amphibien
1166, Kammmolch, *Triturus cristatus* (C)
 Laichgewässer
 Potenzielles Laichgewässer ohne Artnachweis
 Alter Nachweis

Fische
1096, Bachneunauge, *Lampetra planeri* (Bewertung einzelstreckenweise)
 Befischungsstrecke 6 mit Artnachweis (B)

1163, Mühlkoppe, Koppe, Groppa, *Cottus gobio* (Bewertung einzelstreckenweise)
 Befischungsstrecken 4, 5 und 6 mit Artnachweis (B)

Pflanzen
1902, Frauenschuh, *Cypripedium calceolus* (B)
 Fundpunkt direkter Nachweis
 Altfund

Vogel-Untersuchungsbereiche im Offenland

Vogelarten (Anhang I bzw. Art. 4 Abs. 2 VS-RL) - im Standard-Datenbogen genannt

A030, Schwarzstorch, *Ciconia nigra* (B)
 nicht in der Karte dargestellt

A072, Wespenbussard, *Pernis apivorus* (B)
 Fundpunkt, direkter Nachweis
 Reviermittelpunkt

A073, Schwarzmilan, *Milvus migrans* (B)
 Fundpunkt, direkter Nachweis

A074, Rotmilan, *Milvus milvus* (B)
 Fundpunkt, direkter Nachweis
 Reviermittelpunkt

A103, Wanderfalke, *Falco peregrinus* (D)
 Fundpunkt, direkter Nachweis
 Niststandort

A122, Wachtelkönig, *Crex crex* (B)
 Fundpunkt, direkter Nachweis
 Reviermittelpunkt

A215, Uhu, *Bubo bubo* (B)
 nicht in der Karte dargestellt

A234, Grauspecht, *Picus canus* (B)
 Fundpunkt, direkter Nachweis
 Reviermittelpunkt

A236, Schwarzspecht, *Dryocopus martius* (B)
 Fundpunkt, direkter Nachweis
 Niststandort

A338, Neuntöter, *Lanius collurio* (B)
 Fundpunkt, direkter Nachweis
 Reviermittelpunkt

A155, Waldschnepfe, *Scolopax rusticicola* (B)
 Fundpunkt, direkter Nachweis

A207, Hohltaube, *Columba oenas* (B)
 Fundpunkt, direkter Nachweis
 Reviermittelpunkt
 Niststandort

A276, Schwarzkehlchen, *Saxicola rubicola* (C)
 Reviermittelpunkt

A309, Dorngrasmücke, *Sylvia communis* (C)
 Fundpunkt, direkter Nachweis
 Reviermittelpunkt

Die Bewertung der im Standard-Datenbogen genannten Arten wird in Klammern in der Legende angegeben. Für die Vogelarten der Wälder bezieht sich die Bewertung auf das gesamte Vogelschutzgebiet. Die Brutnachweise des Wanderfalcken liegen außerhalb des Gebietes - daher Bewertung D. Kurzdefinition der Erhaltungszustände sind A = sehr gut, B = gut und C = mittel bis schlecht.

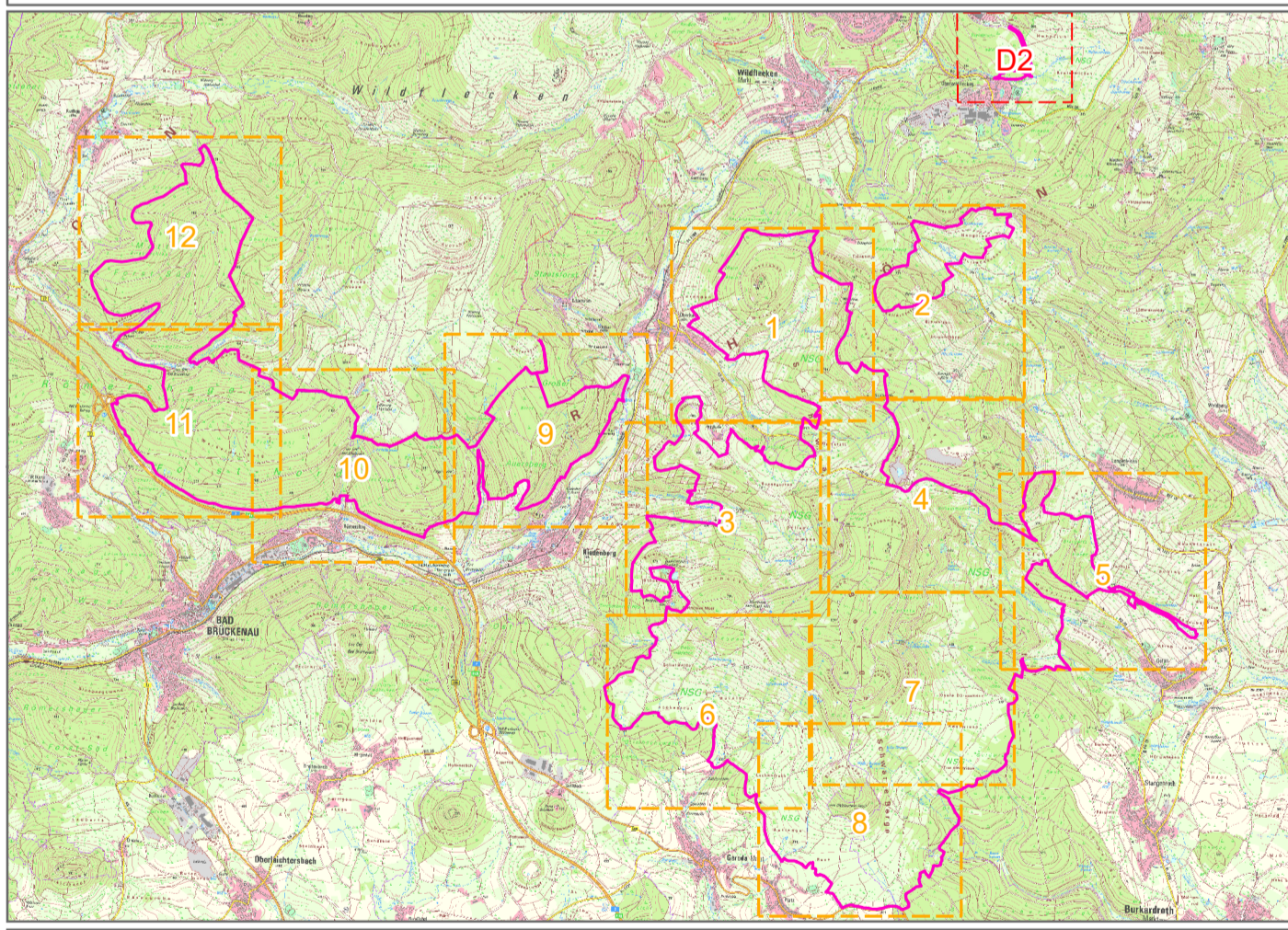
Vogelarten (Anhang I bzw. Art. 4 Abs. 2 VS-RL) - im Standard-Datenbogen nicht genannt

A212, Kuckuck, *Cuculus canorus*
 Reviermittelpunkt

A247, Feldlerche, *Alauda arvensis*
 Fundpunkt, direkter Nachweis
 Reviermittelpunkt

A256, Baumpieper, *Anthus trivialis*
 Fundpunkt, direkter Nachweis
 Reviermittelpunkt

Vogelarten ohne Artnachweis im Teilgebiet: siehe Text



Managementplan für das FFH-Gebiet und Vogelschutzgebiet „Bayerische Hohe Rhön“ – Teilgebiet Landkreis Bad Kissingen außerhalb Truppenübungsplatz Wildflecken (5526-371 & 5526-471)

NATURA 2000

Karte 2.2 Arten (Anhang II FFH-RL) und Vogelarten (Anhang I / Art. 4 Abs. 2 VS-RL)

Blatt: 7 von 12
Kartenerfertigung: 04.04.2022

Bearbeitung:
 Regierung von Unterfranken, Peterplatz 9, 91070 Würzburg

Amt für Ernährung, Landwirtschaft und Forsten Kitzingen-Würzburg
 Bayerische Landesanstalt für Wald und Forstwirtschaft
 Planungsbüro: IVL, Institut für Vegetationskunde und Landschaftsökologie,
 H. Schott & Partner – Landschaftsökologen –
 Georg-Egerstr. 1b, 91334 Hemhofen

BAYERISCHE FORSTVERWALTUNG

IVL Institut für Vegetationskunde und Landschaftsökologie

Originalmaßstab: 1:5.000

Geobasisdaten: Bayerische Vermessungsverwaltung (www.geodaten.bayern.de)
 Fachdaten: Bayerisches Landesamt für Umwelt (www.fu.bayern.de)
 Bayerische Forstverwaltung (www.forst.bayern.de)

0 50 100 200 300 Meter