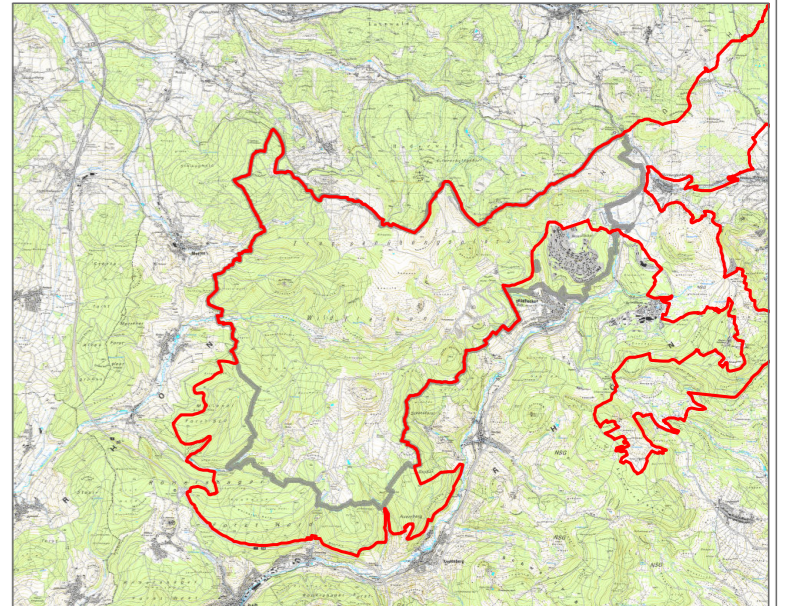


- Grenze des FFH-Gebiets 5526-371 "Bayerische Hohe Rhön"
 - Bereich des Truppenübungsplatzes Wildflecken (bay. Teil)
(Bestandteil des FFH- und VS-Gebietes "Bayerische Hohe Rhön")
(wenn nicht identisch mit Grenze FFH- und VS-Gebiet)
 - Kernzone des Biosphärenreservats
 - Munitionsbelastungsgrad C
 - Grenze der Forstreviere
 - Bundesländergrenze
- FFH-Lebensraumtypen**
- 3150 - Natürliche eutrophe Seen mit einer Vegetation des Magnopotamions oder Hydrocharitionis
 - 3260 - Flüsse der planaren bis montanen Stufe mit Vegetation des Ranuncion fluitantis und des Callitriche-Batrachion
 - 6210 - Naturnaher Kalk-Trockenrasen und deren Verbuschungsstadien (Festuco-Brometalia)
 - 6230* - Artenreiche montane Borstgrasrasen (und submontan auf dem europäischen Festland) auf Silikatböden
 - 6430 - Feuchte Hochstaudensäume der planaren bis alpinen Höhenstufe
 - 6510 - Magere Flachland-Mähwiesen (Alopecurus pratensis, Sanguisorba officinalis)
 - 6520 - Berg-Mähwiesen
 - 7140 - Übergangs- und Schwingrasenmoore
 - 8150 - Kieselhaltige Schutthalden der Berglagen Mitteleuropas
 - 8220 - Silikatfelsen mit Felspaltvegetation
 - 9110 - Hainsimsen-Buchenwald (Luzulo-Fagetum)
 - 9130 - Waldmeister-Buchenwald (Asperulo-Fagetum)
 - 9180* - Schlucht- und Hangmischwälder (Tilio-Acerion)
 - 91E0* - Auen-Wälder mit Alnus glutinosa und Fraxinus excelsior (Alno-Padion, Alnion incanae, Salicion albae)
- * prioritärer Lebensraumtyp (vom Verschwinden bedrohter Lebensraumtyp)
- prioritärer Lebensraumtyp bzw. Lebensraumtyp mit Status eines gesetzlich geschützten Biotopes (§ 30 BNatSchG, Art. 23 Bay NatSchG)
- Die Offenlandbereiche innerhalb der C-Flächen sind weiß überdeckt dargestellt.



**Managementplanung
FFH-Gebiet 5526-371
VS-Gebiet 5526-471
Teilbereich Truppenübungsplatz Wildflecken (bay. Teil)**

Karte 2.1: Bestand und Bewertung – Lebensraumtypen

Blatt: 1 von 1 **Kartenfertigung:** 30.09.2011

Bearbeitung:
Bundesforstbetrieb Reußenberg
Bundesamt für Infrastruktur, Umweltschutz
und Dienstleistungen der Bundeswehr



Planungsbüro:
IVL - Institut für Vegetationskunde und Landschaftsökologie



Originalmaßstab: 1:25.000

0 500 1.000 Meter N

Geobasisdaten:
Bundesamt für Infrastruktur,
Umweltschutz und Dienst-
leistungen der Bundeswehr