



**Vogelschutzgebietgrenze**  
 - - - - -  
**FFH-Gebietsgrenze (Feinabgrenzung auf Basis 1:5.000 nach BayNat2000V)**  
 ————

**Lebensraumtypen - im Standard-Datenbogen genannt**

- 3260 Fließgewässer mit flutender Wasservegetation
- 5130 Wacholderheiden
- 6110\* Kalkplonierasen
- 6210 Kalkmagerrasen
- 6230\* Artenreiche Borstgrasrasen
- 6410 Pfeifengraswiesen
- 6430 Feuchte Hochstaudenfluren
- 6510 Magere Flachland-Mähwiesen
- 6520 Berg-Mähwiesen
- 7230 Kalkreiche Niedermoore
- 8160\* Kalkschutthalden
- 9110 Hainsimsen-Buchenwälder (A-)
- 9130 Waldmeister-Buchenwälder – colline Form (A-)
- 9131 Waldmeister-Buchenwälder – montane Form (A)
- 9180\* Schlucht- und Hangmischwälder (A-)
- 91D1\* Birken-Moorwald, Bewertungseinheit 1 (B)
- 91E0\* Weichholzauwälder mit Erle, Esche und Weide (B-)

**Lebensraumtypen - nicht im Standard-Datenbogen genannt**

- 3150 Nährstoffreiche Stillgewässer
- 8210 Kalkfelsen mit Felsspaltenvegetation (2 Flächen mit 30-40 % Anteil)
- 9160 Sternmieren-Eichen-Hainbuchenwälder

**Flächenanteile der Offenland- Lebensraumtypen**

- LRT-Flächenanteil 1 - 9%
- LRT-Flächenanteil 10 - 49%
- LRT-Flächenanteil 50 - 79%
- LRT-Flächenanteil 80 - 100%

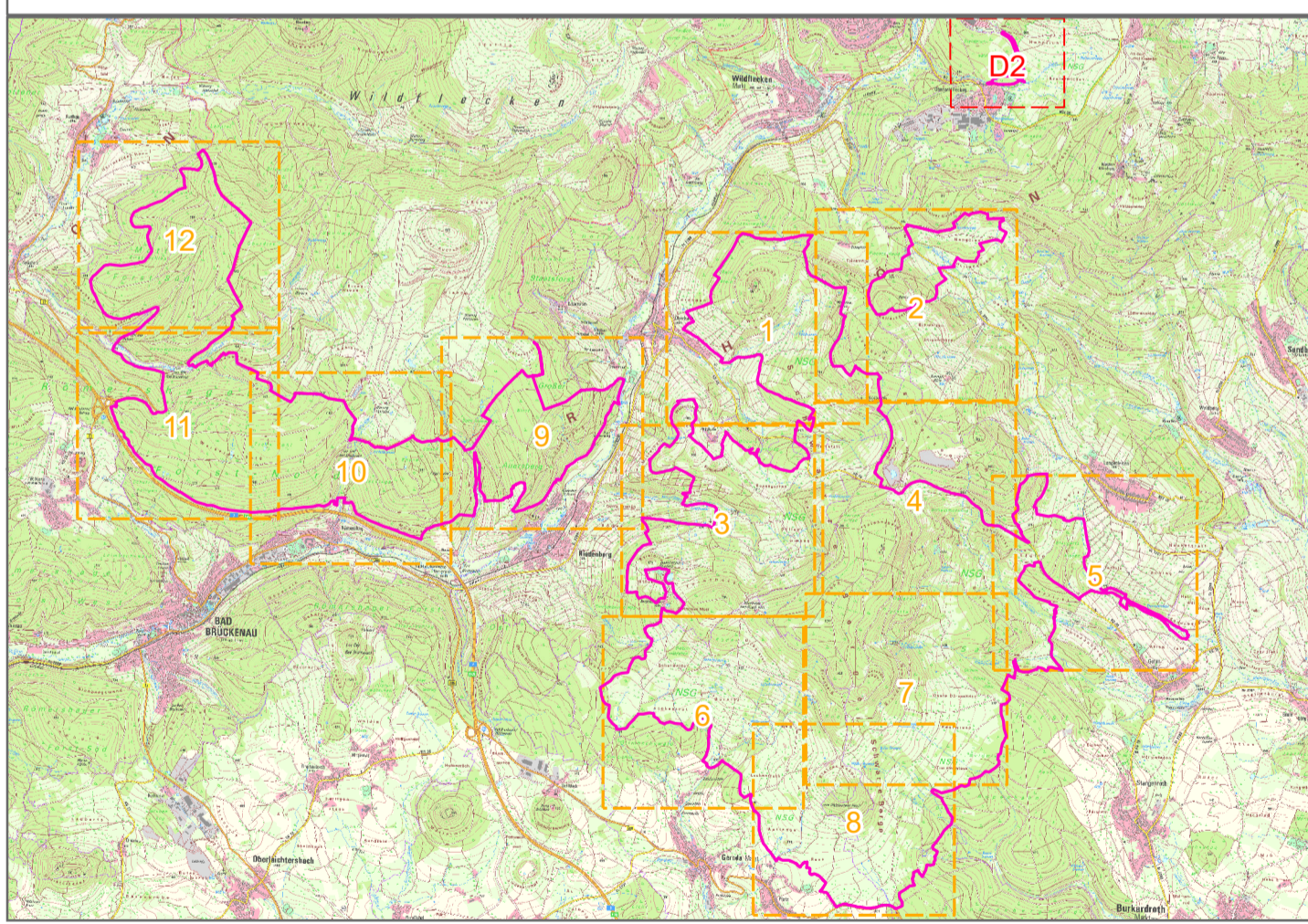
Die Beschriftung der Offenlandflächen erfolgt einzelflächenweise und enthält die flächenbezogene Bewertung des Lebensraumtyps. Wenn zwei Offenland-Lebensraumtypen oder Teilflächen mit unterschiedlichen Bewertungen im Komplex vorliegen, ist nur die Bewertung des Haupt-LRT dargestellt.  
 Die Bewertung der Wald-Lebensraumtypen erfolgt jeweils für die gesamte Lebensraumtypenfläche im Gebiet.  
 Die Gesamtbewertung der Wald-Lebensraumtypen ist in Klammern hinter der entsprechenden Schutzgutbezeichnung in der Legende genannt.  
 Eine Bewertung für die nicht im Standarddatenbogen genannten Wald-Schutzgüter erfolgt nicht.

Kurzdefinition der Erhaltungszustände sind A = sehr gut, B = gut und C = mittel bis schlecht.  
 Prioritäre (vom Verschwinden bedrohte) Lebensraumtypen werden mit \* gekennzeichnet.

Die Abgrenzung der Waldflächen erfolgte nach den Vorgaben für die FFH-Kartierung, sie entspricht nicht zwingend den walddesetzlichen Vorgaben.

**Sonstige Flächendaten**

- Flächen mit gesetzlich geschützten Biotopen (§ 30 BNatSchG u. Art. 23 BayNatSchG), soweit nicht gleichzeitig LRT (Offenland)
- Verkehrslinien
- Flurstücksgrenzen



**Managementplan für das FFH-Gebiet und Vogelschutzgebiet  
 „Bayerische Hohe Rhön“ – Teilgebiet Landkreis Bad Kissingen  
 außerhalb Truppenübungsplatz Wildflecken (5526-371 & 5526-471)**

**Karte 2.1 Bestand und Bewertung – Lebensraumtypen**

<b>Blatt:</b> 11 von 12	<b>Kartenfertigung:</b> 04.04.2022
<b>Bearbeitung:</b> Regierung von Unterfranken, Peterplatz 9, 97070 Würzburg	
Amt für Ernährung, Landwirtschaft und Forsten Kitzingen-Würzburg Bayerische Landesanstalt für Wald und Forstwirtschaft Planungsbüro: IVL, Institut für Vegetationskunde und Landschaftsökologie, H. Schott & Partner – Landschaftsökologen – Georg-Egerstr. 1b, 91334 Hemhofen	
<b>Originalmaßstab: 1:5.000</b> 0 50 100 200 300 Meter	
Geobasisdaten: Bayerische Vermessungsverwaltung (www.geodaten.bayern.de) Fachdaten: Bayerisches Landesamt für Umwelt (www.fu.bayern.de) Bayerische Forstverwaltung (www.forst.bayern.de)	