

FFH-Gebietsgrenze (Feinabgrenzung auf Basis 1:5000 nach BayNat2000V)  
 Vogelschutzgebietsgrenze

**Lebensraumtypen (im Standarddatenbogen genannt)**

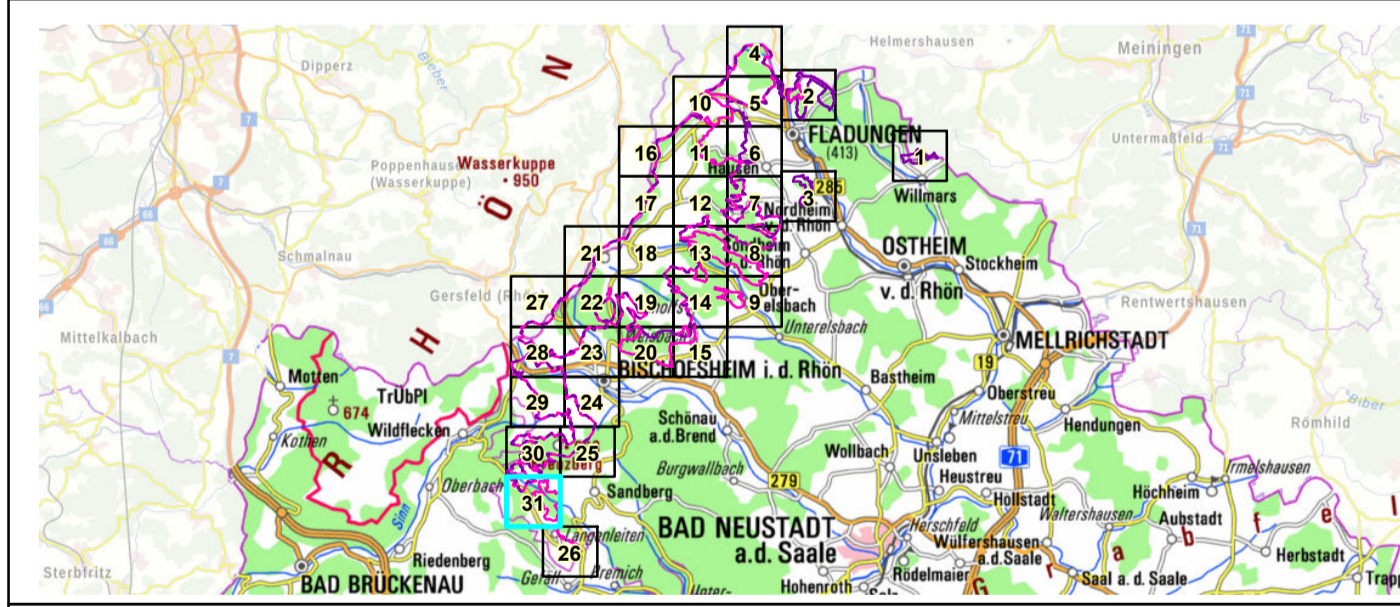
- 3160, Dystrophe Seen und Teiche (#)
- 3260, Flüsse der planaren bis montanen Stufe mit Vegetation des Ranunculus fluitantis und des Callitriche-Batrachion
- 4030, Trockene europäische Heiden
- 6110\*, Lückige basophile oder Kalk-Pionierstadien (Alyso-Sedion albi)
- 6210, Naturnahe Kalk-Trockenrasen und deren Verbuchungsstadien (Festuco-Brometalia)
- 6210\*, Naturnahe Kalk-Trockenrasen und deren Verbuchungsstadien (Festuco-Brometalia), besondere Bestände mit bemerkenswerten Orchideen
- 6230\*, Artenreiche montane Borstgrasrasen (und submontan auf dem europäischen Festland) auf Silikatböden
- 6410, Pfeifengraswiesen auf kalkreichem Boden, torfigen und tonig-schluffigen Böden (Molinion caeruleae)
- 6430, Feuchte Hochstaudenfluren der planaren und montanen bis alpinen Stufe
- 6510, Magere Flachland-Mähwiesen (Alopecurus pratensis, Sanguisorba officinalis)
- 6520, Berg-Mähwiesen
- 7110\*, Lebende Hochmoore
- 7140, Übergangs- und Schwingrasenmoore (#)
- 7150, Torfmoor-Schlenken (Rhynchosporion) (#)
- 7220, Kalktuffquellen (Cratoneurion)
- 7230, Kalkreiche Niedermoore
- 8160\*, Kalkhaltige Schutthalden der collinen bis montanen Stufe Mitteleuropas
- 9110, Hainsimsen-Buchenwälder (A-)
- 9130, Waldmeister-Buchenwälder (A-)
- 9131, Bergland-Waldmeister-Buchenwälder (A)
- 9150, Orchideen-Buchenwälder (nachgemeldet)
- 9170, Labkraut-Eichen-Hainbuchenwälder (B)
- 9180\*, Schlucht- und Hangmischwälder (A-)
- 91D1\*/BE 1, Birken-Moorwälder (B)
- 91D1\*/BE 2, Birken-Moorwälder, gestörter Bereich (C+)
- 91D2\*, Waldkiefern-Moorwälder (A-)
- 91E0\*, Erlen- und Erlen-Eschenwälder (B-)

**Lebensraumtypen (nicht im Standarddatenbogen genannt)**

- S 3150, Natürliche eutrophe Seen mit einer Vegetation des Magnopotamions oder Hydrocharitons
  - 8210, Kalkfelsen mit Felspaltenvegetation (#)
- \* prioritärer Lebensraumtyp (vom Verschwinden bedrohter Lebensraumtyp)  
 # wegen geringer Flächenanteile in Komplexen nicht oder (LRT 7140) nur tlw. dargestellt, genauere Lokalisation s. Textteil

- Flächenanteil der Offenland-Lebensraumtypen**
- Anteil an der Biotop-Teilfläche bis 10%
  - Anteil an der Biotop-Teilfläche 10-49%
  - Anteil an der Biotop-Teilfläche 50-89%
  - Anteil an der Biotop-Teilfläche 90-100%
- Sonstige Flächendaten**
- geschützte Offenlandbiotope gemäß § 30 BNatSchG i.V.m. Art. 23 BayNatSchG
  - Flurstücksgrenzen

Die Bewertung von Waldschutzgütern gemäß Anhang I der FFH-RL erfolgt für das gesamte FFH-Gebiet (Landkreise Bad-Kissingen incl. Truppenübungsplatz Wildflecken und Rhön-Grabfeld) und wird in Klammern in der Legende angegeben.  
 Für Offenlandschutzgüter erfolgt die Bewertung einzelpolygonweise (flächenanteilmäßig gewichtet über alle im jeweiligen Polygon vorkommenden Lebensraumtypen).  
 Nachgemeldete Wald-Lebensraumtypen werden nicht bewertet.  
 Folgende Erhaltungszustände sind möglich: A = hervorragend, B = gut, C = mittel bis schlecht.



**Managementplanung**  
 FFH-Gebiet 5526-371 Bayerische Hohe Rhön (Lkr. Rhön-Grabfeld)  
 Vogelschutzgebiet 5526-471 Bayerische Hohe Rhön (Lkr. Rhön-Grabfeld)

Karte 2.1: Bestand und Bewertung - Lebensraumtypen (nur FFH-Gebiet)

Blatt: 31 von 31  
 Kartenfertigung: 25.03.2022

**Bearbeitung:**  
 Regierung Unterfranken  
 Peterplatz 9  
 97070 Würzburg  
 Amt für Ernährung, Landwirtschaft und Forsten Kitzingen-Würzburg  
 Bayerische Landesanstalt für Wald und Forstwirtschaft

Planungsbüro Papajewski  
 Lina-Schäfer-Str. 82  
 44379 Dortmund  
 Schnittstelle Ökologie  
 Westring 47  
 44787 Bochum

Originalmaßstab: 1: 5.000  
 0 50 100 150 Meter  
 Geobasisdaten:  
 Bayerische Vermessungsverwaltung (www.geodaten.bayern.de)  
 Fachdaten:  
 Bayerische Forstverwaltung (www.forst.bayern.de)  
 Bayerisches Landesamt für Umwelt (www.lfu.bayern.de)