

- Grenze des FFH-Gebiets 5526-371 "Bayerische Hohe Rhön"
- Grenze des VS-Gebiets 5526-471 "Bayerische Hohe Rhön" (Feinabgrenzung auf Basis 1:5000)
- Bereich des Truppenübungsplatzes Wildflecken (bay. Teil) (Bestandteil des FFH- und VS-Gebiets "Bayerische Hohe Rhön" (wenn nicht identisch mit Grenze FFH- und VS-Gebiet))
- Kernzone des Biosphärenreservats
- Munitionsbelastungsgrad C
- Grenze der Forstreviere
- Bundesländergrenze
- Bachläufe
- Probeflächen Waldvögelarten

Kartierung 2010: Vogelerfassung (Bayerische Hohe Rhön)
C-Flächen: nicht bearbeitet

Vogelarten nach Art. 4 Abs. 2 VS-RL (im Standarddatenbogen genannt)

Zuordnung gemäß Bayerischer Referenzliste für Vogelarten der Vogelschutzrichtlinie
Die im Standarddatenbogen genannten (beauftragten) Arten Braunkehlchen, Graumauer und Kleitz könnten nicht als **Brutvögel** nachgewiesen werden

EU-Code	Kürzel	Artnamen	Art wissenschaftlich	EHZ im Teilgebiet Wildflecken
A099	Bf	Baumfalke	<i>Falco subbuteo</i>	A
A153	Be	Bekassine	<i>Gallinago gallinago</i>	C
A155	Was	Waldschnefpe	<i>Scolopax rusticola</i>	B
A207	Hot	Hohлтаube	<i>Columba oenas</i>	A
A233	Wh	Wendehals	<i>Jynx torquilla</i>	C
A257	W	Wiesenpieper	<i>Anthus pratensis</i>	B
A274	Gr	Gartenrotschwanz	<i>Phoenicurus phoenicurus</i>	C
A309	Dg	Dorngrasmücke	<i>Sylvia communis</i>	B
A340	Rw	Raubwürger	<i>Lanius excubitor</i>	C

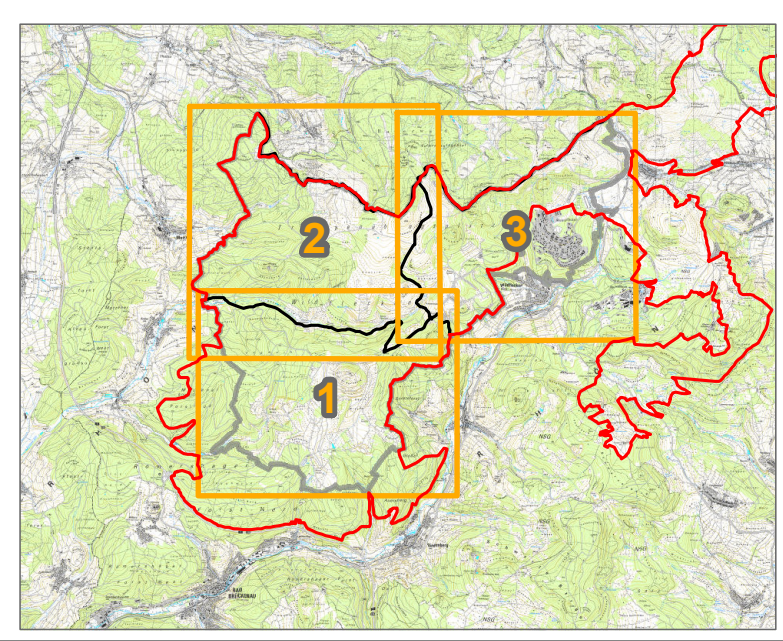
Suchraum Hohлтаube

Vogelarten nach Art. 4 Abs. 2 VS-RL (nicht im Standarddatenbogen genannt)

Zuordnung gemäß Bayerischer Referenzliste für Vogelarten der Vogelschutzrichtlinie
Arten, die nicht im SDB aufgeführt sind, sind in der Regel nicht flächig erfasst worden

EU-Code	Kürzel	Artnamen	Art wissenschaftlich
A256	Bp	Baumpieper	<i>Anthus trivialis</i>
A276	Swk	Schwarzkehlchen	<i>Saxicola torquata</i>

Bewertungsstufen des Erhaltungszustandes	Brutstatus (im Label farbig dargestellt)
A hervorragend	■ möglicher Brutvogel
B gut	■ Brutverdacht
C mittel bis schlecht	■ Brutnachweis
D nicht signifikant	■ Gastvogel



**Managementplanung
FFH-Gebiet 5526-371
VS-Gebiet 5526-471
Teilbereich Truppenübungsplatz Wildflecken (bay. Teil)**

Karte 2.2b: Bestand und Bewertung - Vogelarten (Art. 4 Abs. 2 VS-RL)

Blatt: 3 von 3 (Forstrevier Reußenberg) Kartenfertigung: 01.01.2011

Bearbeitung:
Bundesforstbetrieb Reußenberg
Bundesamt für Infrastruktur, Umweltschutz und Dienstleistungen der Bundeswehr

Planungsbüro:
IVL - Institut für Vegetationskunde und Landschaftsökologie



Originalmaßstab: 1:10.000
0 250 500 Meter N

Geobasisdaten:
Bundesamt für Infrastruktur, Umweltschutz und Dienstleistungen der Bundeswehr