

- Grenze des FFH-Gebiets 5526-371 "Bayerische Hohe Rhön"
- Grenze des VS-Gebiets 5526-471 "Bayerische Hohe Rhön" (Feinabgrenzung auf Basis 1:5000)
- Bereich des Truppenübungsplatzes Wildflecken (bay. Teil) (Bestandteil des FFH- und VS-Gebiets "Bayerische Hohe Rhön") (wenn nicht identisch mit Grenze FFH- und VS-Gebiet)
- Kernzone des Biosphärenreservats
- Munitionsbelastungsgrad C
- Grenze der Forstreviere
- Bundesländergrenze
- Bachläufe
- Probeflächen Waldvogelarten

Kartierung 2010; Vogelerfassung (Bayerische Hohe Rhön)  
C-Flächen: nicht bearbeitet

**Vogelarten nach Anhang I VSR (im Standarddatenbogen genannt)**  
Zuordnung gemäß Bayerischer Referenzliste für Vogelarten der Vogelschutzrichtlinie  
Die im Standarddatenbogen genannten (beauftragten) Arten Schwarzmilan, Wachtelkönig und Birkhuhn konnten nicht als **Brutvögel** nachgewiesen werden

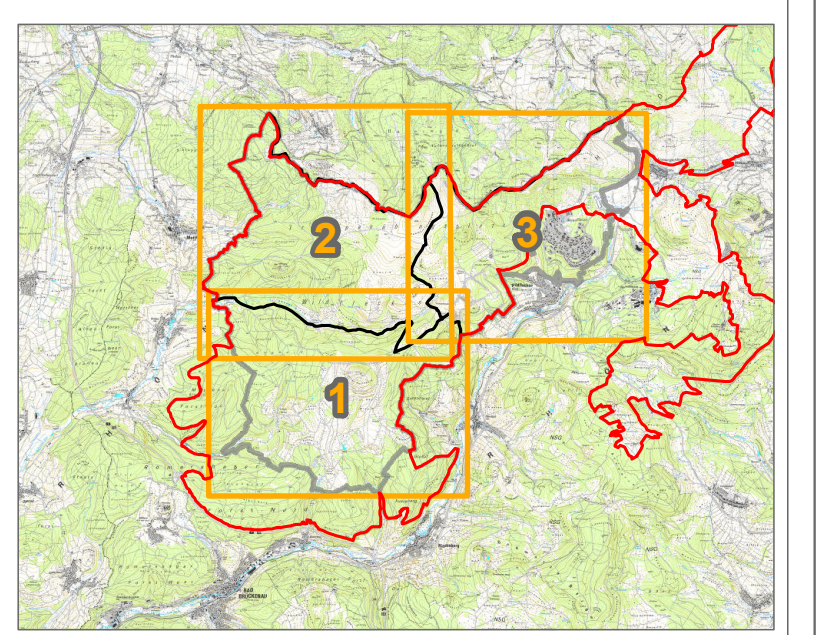
EU-Code	Kürzel	Artnamen	Art wissenschaftlich	EHZ im Teilgebiet Wildflecken
A030	Set	Schwarzstorch	<i>Ciconia nigra</i>	B
A072	Wsb	Wespenbussard	<i>Pernis apivorus</i>	B
A074	Rm	Rotmilan	<i>Milvus milvus</i>	C
A223	Rfk	Raufußkauz	<i>Aegolius funereus</i>	A
A229	Ev	Eisvogel	<i>Alcedo atthis</i>	B
A234	Gsp	Grauspecht	<i>Picus canus</i>	B
A236	Ssp	Schwarzspecht	<i>Dryocopus martius</i>	A
A238	Msp	Mittelspecht	<i>Dendrocopos medius</i>	D
A246	Hel	Heidelerche	<i>Lullula arborea</i>	B
A338	Nt	Neuntöter	<i>Lanius collurio</i>	B

- Suchräume**
- Suchraum Eisvogel
  - Suchraum Mittelspecht

**Vogelarten nach Anhang I VSR (nicht im Standarddatenbogen genannt)**  
Zuordnung gemäß Bayerischer Referenzliste für Vogelarten der Vogelschutzrichtlinie  
Arten, die nicht im SDB aufgeführt sind, sind in der Regel nicht flächig erfasst worden

EU-Code	Kürzel	Artnamen	Art wissenschaftlich
A103	Wf	Wandelaarke	<i>Falco peregrinus</i>
A217	Spk	Sperlingskauz	<i>Glaucidium passerinum</i>

Bewertungsstufen des Erhaltungszustandes	Brutstatus (im Label farblich dargestellt)
A hervorragend	<span style="background-color: green; color: green;">möglicher Brutvogel</span>
B gut	<span style="background-color: yellow; color: yellow;">Brutverdacht</span>
C mittel bis schlecht	<span style="background-color: red; color: red;">Brutverdacht</span>
D nicht signifikant	Gastvogel



**Managementplanung**  
**FFH-Gebiet 5526-371**  
**VS-Gebiet 5526-471**  
**Teilbereich Truppenübungsplatz Wildflecken (bay. Teil)**

Karte 2.2a: Bestand und Bewertung - Vogelarten (Anhang I VS-RL)

**Blatt:** 2 von 3 (Forstrevier Ehrenberg) **Kartenfertigung:** 01.01.2011

**Bearbeitung:** Bundesforstbetrieb Reußenberg  
Bundesamt für Infrastruktur, Umweltschutz und Dienstleistungen der Bundeswehr

Planungsbüro: IVL - Institut für Vegetationskunde und Landschaftsökologie

Originalmaßstab: 1:10.000  
Geobasisdaten: Bundesamt für Infrastruktur, Umweltschutz und Dienstleistungen der Bundeswehr

