

- Grenze des FFH-Gebiets 5526-371 "Bayerische Hohe Rhön"
- Bereich des Truppenübungsplatzes Wildflecken (bay. Teil)
(Bestandteil des FFH- und VS-Gebiets "Bayerische Hohe Rhön")
(wenn nicht identisch mit Grenze FFH- und VS-Gebiet)
- Kernzone des Biosphärenreservats
- Munitionsbelastungsgrad C
- Grenze der Forstreviere
- Bundesländergrenze
- Bachläufe

Kartierung 2010: Arten Anhang II (Bayerische Hohe Rhön)
C-Flächen: beschränkt bearbeitet

Arten nach Anhang II FFH-RL (im Standarddatenbogen genannt)

- 1061, Dunkler Wiesenknopf-Ameisenbläuling, *Maculinea nausithous* / *Phengaris nausithous* (B)**
 Artnachweis Dunkler Wiesenknopf-Ameisenbläuling (*Maculinea nausithous*)
 Potentielles Habitat für den Dunkler Wiesenknopf-Ameisenbläuling (*Maculinea nausithous*) ohne Artnachweis

- 1065, Skabiosen-Schneckenfalter, *Euphydryas aurinia* (C)**
 Potentielles Habitat für den Skabiosen-Schneckenfalter (*Euphydryas aurinia*) ohne Artnachweis

- 1166, Kammolch, *Triturus cristatus* (B)**
 Laichgewässer mit Artnachweis Kammolch (*Triturus cristatus*)
 Potentielles Laichgewässer für Kammolch (*Triturus cristatus*) ohne Artnachweis

- 1323, Bechsteinfledermaus, *Myotis bechsteinii* (B)**
 Jagdhabitat Fledermaus Kastengruppe (Mittelpunkt) mit Nummer (1-32)
 Quartierhabitat

Kastengruppe	Beobachtungen der Bechsteinfledermaus
8	1 juvenile Bechsteinfledermaus
13	1 juvenile Bechsteinfledermaus
22	1 Bechsteinfledermaus (September 2011)

Die unschraffierte Fläche ist Jagdausschlussgebiet.

- Fische**
 Fisch-Probestelle (Mittelpunkt) mit Nummer Befischungstrecke

- Befischungstrecken mit Artnachweisen (Anzahl)**
Kleine Sinn 1 **1096, Bachneunauge, *Lampetra planeri*: 19 Exemplare (A)**
1163, Groppe, *Cottus gobio*: 120 Exemplare (A)
Kleine Sinn 2 **1096, Bachneunauge, *Lampetra planeri*: 5 Exemplare (B)**
1163, Groppe, *Cottus gobio*: 39 Exemplare (B)
Rommerser Wasser 1 **1163, Groppe, *Cottus gobio*: 19 Exemplare (B)**
Rommerser Wasser 2 **1163, Groppe, *Cottus gobio*: 25 Exemplare (B)**
Veitengrundgraben **1163, Groppe, *Cottus gobio*: 29 Exemplare (B)**

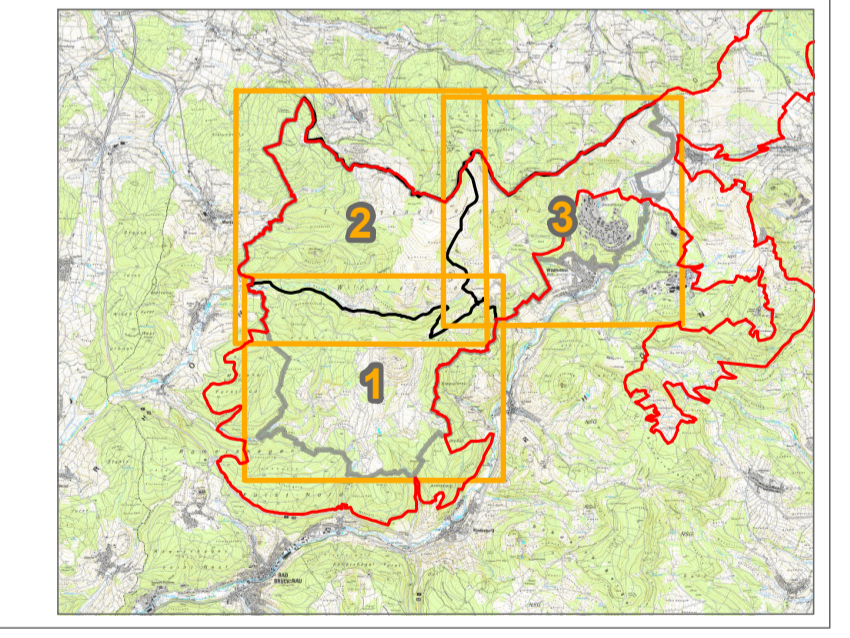
Arten nach Anhang II FFH-RL (nicht im Standarddatenbogen genannt)

- 1324, Großes Mausohr, *Myotis myotis* (B)**
 Fledermaus Kastengruppe (Mittelpunkt) mit Nummer (1-32)
Zwischenzeitlich wurde die Art in Bayern nachgewiesen.

Kastengruppe	Beobachtungen des Großen Mausohrs
19	1 Großes Mausohr (September 2011)
21	1 Großes Mausohr (September 2011)
22	2 Große Mausohren (September 2011)

- 1337, Biber, *Castor fiber***

- Bewertungsstufen des Erhaltungszustandes**
A hervorragend
B gut
C mittel bis schlecht



**Managementplanung
FFH-Gebiet 5525-352
VS-Gebiet 5526-471
Teilbereich Truppenübungsplatz Wildflecken (bay. Teil)**

Karte 2.2: Bestand und Bewertung - Arten nach Anhang II FFH-RL

Blatt: 1 von 3 (Forstrevier Neuglashütten) **Kartenfertigung:** 30.09.2011

Bearbeitung:
Bundesforstbetrieb Reußenberg
Bundesamt für Infrastruktur, Umweltschutz
und Dienstleistungen der Bundeswehr

Planungsbüro:
IVL - Institut für Vegetationskunde und Landschaftsökologie

Originalmaßstab: 1:10.000
0 250 500 Meter N
Geobasisdaten:
Bundesamt für Infrastruktur,
Umweltschutz und Dienstleistungen der Bundeswehr

