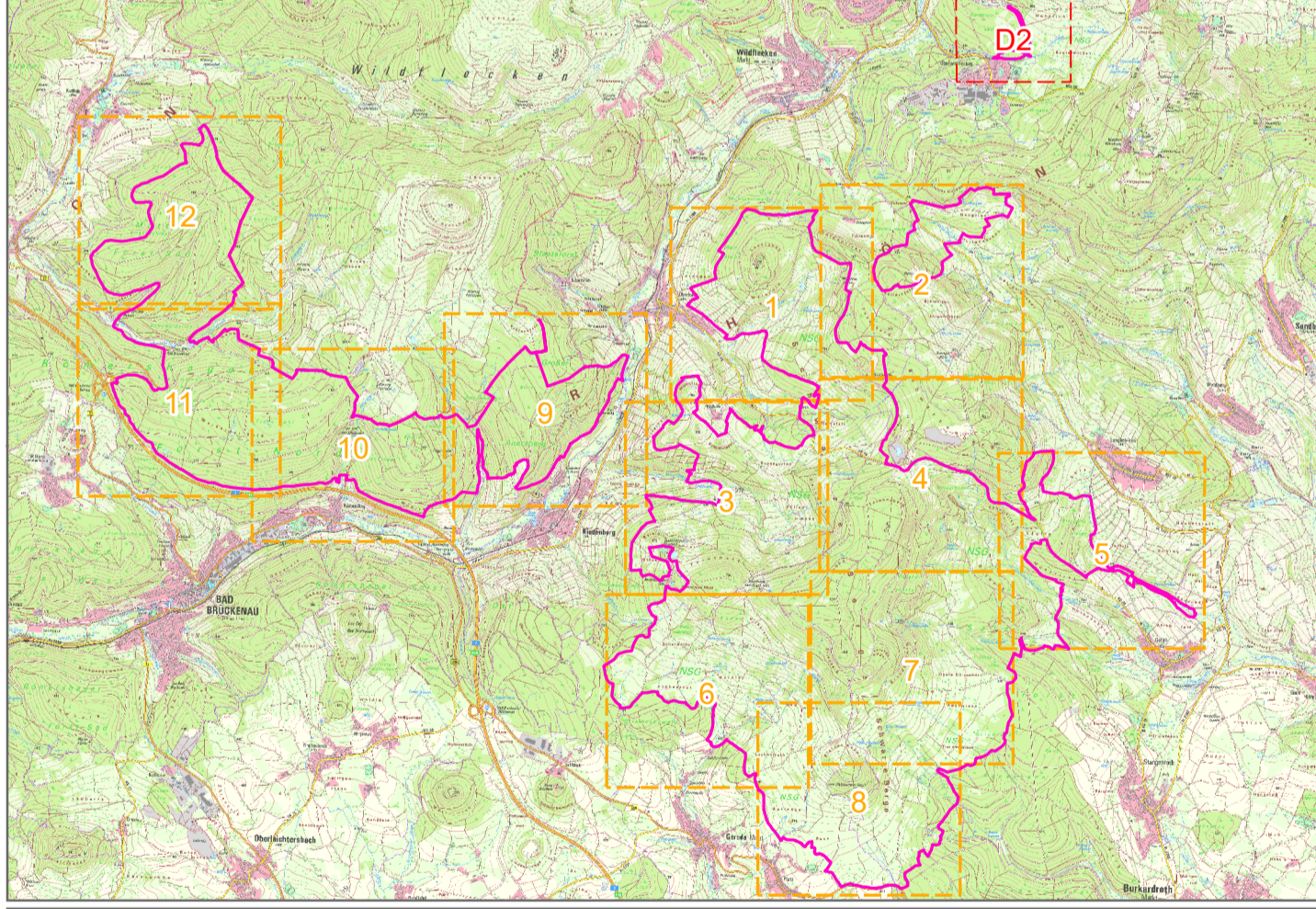


- Vogelschutzgebietsgrenze**
FFH-Gebietsgrenze (Feinabgrenzung auf Basis 1:5.000 nach BayNat2000V)
- Arten (Anhang II FFH-RL) - im Standard-Datenbogen genannt**
- Tagfalter**
1059, Heller Wiesenknopf-Ameisenbläuling, *Maculinea [Phengaris] teleius* (C)
 Einzelnachweise
 Habitat
 Potentielles Habitat
- 1061, Dunkler Wiesenknopf-Ameisenbläuling, *Maculinea [Phengaris] nausithous* (B-C)**
 Einzelnachweise
 Habitat
 Potentielles Habitat
- 1065, Skabiosen-Schreckenfalter, *Euphydryas aurinia***
 Einzelnachweise
 Potentielles Habitat
- Fledermäuse**
1323, Bechsteinfledermaus, *Myotis bechsteinii* (B)
 Artnachweis Kastengruppe
 Quartierhabitat
 Jagdhabitat
- 1324, Großes Mausohr, *Myotis myotis* (ohne Bewertung - siehe Text)**
 Artnachweis Kastengruppe
- Amphibien**
1166, Kammmolch, *Triturus cristatus* (C)
 Laichgewässer
 Potenzielles Laichgewässer ohne Artnachweis
 Alter Nachweis
- Fische**
1096, Bachneunauge, *Lampetra planeri* (Bewertung einzelstreckenweise)
 Befischungsstrecke 6 mit Artnachweis (B)
- 1163, Mühlkoppe, Koppe, Gropppe, *Cottus gobio* (Bewertung einzelstreckenweise)**
 Befischungsstrecken 4, 5 und 6 mit Artnachweis (B)
- Pflanzen**
1902, Frauenschuh, *Cypripedium calceolus* (B)
 Fundpunkt direkter Nachweis
 Altfund

- Vogelarten (Anhang I bzw. Art. 4 Abs. 2 VS-RL) - im Standard-Datenbogen genannt**
- A030, Schwarzstorch, *Ciconia nigra* (B)**
 nicht in der Karte dargestellt
- A072, Wespenbussard, *Pernis apivorus* (B)**
 Fundpunkt, direkter Nachweis
 Reviermittelpunkt
- A073, Schwarzmilan, *Milvus migrans* (B)**
 Fundpunkt, direkter Nachweis
- A074, Rotmilan, *Milvus milvus* (B)**
 Fundpunkt, direkter Nachweis
 Reviermittelpunkt
- A103, Wanderfalke, *Falco peregrinus* (D)**
 Fundpunkt, direkter Nachweis
 Niststandort
- A122, Wachtelkönig, *Crex crex* (B)**
 Fundpunkt, direkter Nachweis
 Reviermittelpunkt
- A215, Uhu, *Bubo bubo* (B)**
 nicht in der Karte dargestellt
- A234, Grauspecht, *Picus canus* (B)**
 Fundpunkt, direkter Nachweis
 Reviermittelpunkt
- A236, Schwarzspecht, *Dryocopus martius* (B)**
 Fundpunkt, direkter Nachweis
 Niststandort
- A338, Neuntöter, *Lanius collurio* (B)**
 Fundpunkt, direkter Nachweis
 Reviermittelpunkt
- A155, Waldschnepfe, *Scolopax rusticicola* (B)**
 Fundpunkt, direkter Nachweis
- A207, Hohltaube, *Columba oenas* (B)**
 Fundpunkt, direkter Nachweis
 Reviermittelpunkt
 Niststandort
- A276, Schwarzkehlchen, *Saxicola rubicola* (C)**
 Reviermittelpunkt
- A309, Dorngrasmücke, *Sylvia communis* (C)**
 Fundpunkt, direkter Nachweis
 Reviermittelpunkt

- Vogelarten (Anhang I bzw. Art. 4 Abs. 2 VS-RL) - im Standard-Datenbogen nicht genannt**
- A212, Kuckuck, *Cuculus canorus***
 Reviermittelpunkt
- A247, Feldlerche, *Alauda arvensis***
 Fundpunkt, direkter Nachweis
 Reviermittelpunkt
- A256, Baumpieper, *Anthus trivialis***
 Fundpunkt, direkter Nachweis
 Reviermittelpunkt

Vogelarten ohne Artnachweis im Teilgebiet: siehe Text



Managementplan für das FFH-Gebiet und Vogelschutzgebiet „Bayerische Hohe Rhön“ – Teilgebiet Landkreis Bad Kissingen außerhalb Truppenübungsplatz Wildflecken (5526-371 & 5526-471)

Karte 2.2 Arten (Anhang II FFH-RL) und Vogelarten (Anhang I / Art. 4 Abs. 2 VS-RL)

Blatt: 10 von 12
Kartenerfertigung: 04.04.2022

Bearbeitung:
 Regierung von Unterfranken, Peterplatz 9, 97070 Würzburg

Amt für Ernährung, Landwirtschaft und Forsten Kitzingen-Würzburg
 Bayerische Landesanstalt für Wald und Forstwirtschaft

Planungsbüro: IVL, Institut für Vegetationskunde und Landschaftsökologie,
 H. Schott & Partner – Landschaftsökologen –
 Georg-Egerstr. 1b, 91334 Hemhofen

Originalmaßstab: 1:5.000

Geobasisdaten:
 Bayerische Vermessungsverwaltung (www.geodaten.bayern.de)
 Fachdaten:
 Bayerisches Landesamt für Umwelt (www.lfu.bayern.de)
 Bayerische Forstverwaltung (www.forst.bayern.de)

