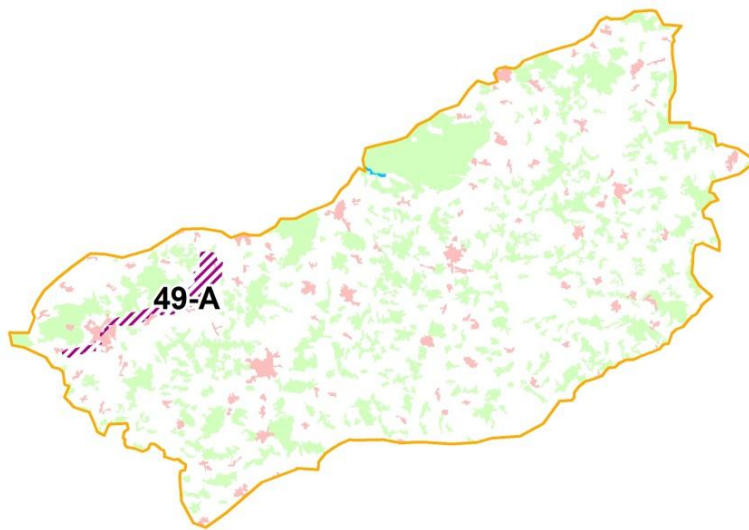


## Bedeutame Kulturlandschaften in der Kulturlandschaftseinheit 49 Hallertau

Stand: 2012

### Lage der Bedeutsamen Kulturlandschaften innerhalb der Kulturlandschaftseinheit



49-A Paartal um Schrobenhausen und Hohenwart mit Ackerterrassenlandschaft bei Freinhausen

### 49–A Paartal um Schrobenhausen und Hohenwart mit Ackerterrassenlandschaft bei Freinhausen

Die Paar um Schrobenhausen ist einer der wenigen unregulierten größeren Bachläufe in Bayern. Auffälligstes Merkmal ist der über weite Strecken stark mäandrierende Verlauf. Das Erscheinungsbild der Auenlandschaft wird immer noch von großflächigem Grünland geprägt und zeigt damit ein wesentliches Merkmal des traditionellen Nutzungsmusters.

Das Hügelland um Freinhausen wird von zahlreichen Ackerterrassensystemen geprägt. Ackerterrassen in dieser Höhe und Vielzahl sind im Hügelland eine absolute Besonderheit.

Insgesamt haben sich damit in dem Landschaftsausschnitt Merkmale der historischen Landnutzung in einer bemerkenswerten Dichte und Ausprägung erhalten.

#### Weitere bedeutende Kulturlandschaftselemente und Merkmale (Auswahl)

Altstadt Schrobenhausen, St. Johann Engelmanszell; Markt Hohenwart mit Kloster Hohenwart, ehem. Schloss Schenkenau mit Kapelle St. Nikolaus; darüber hinaus stellt der Schrobenhausener Raum eines der bedeutendsten Spargelanbaugebiete Bayerns dar.