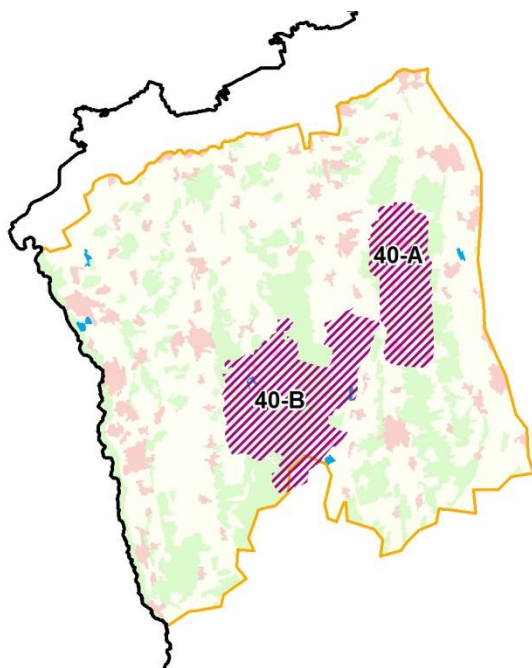


Bedeutame Kulturlandschaften in der Kulturlandschaftseinheit 40 Mittelschwaben

Stand: 2015

Lage der Bedeutsamen Kulturlandschaften innerhalb der Kulturlandschaftseinheit



40-A Kammeltal zwischen Wettenhausen und Neuburg

40-B Kloster Roggenburg und Umgebung

40–A Kammeltal zwischen Wettenhausen und Neuburg

Ausschnitt der mittelschwäbischen Riedellandschaft innerhalb der Iller-Mindel-Platte mit sehr gut erhaltener landschaftlicher Eigenart.

Wertbestimmende Merkmale und bedeutende Kulturlandschaftselemente (Auswahl)

nicht regulierter Flusslauf der Kammel, großflächige Grünlandnutzung in der Aue, Schloss Neuburg a.d. Kammel, Hammerschmiede und Stockerhof Naichen, Pfarrkirche St. Stephan in Behlingen in direkter Randlage zur freien Aue, Kloster Wettenhausen; im Süden Kirche und ehemaliges Kloster Edelstetten als herausragende Barockbauten.

40–B Kloster Roggenburg und Umgebung

Das Kloster Roggenburg wurde 1130 von den Herren Biberegg-Roggenburg gegründet. 1544 erlangte es den Status der Reichsunmittelbarkeit und verfügte über ein eigenes Territorium. In diesem Gebiet haben sich vielfältige Zeugnisse erhalten, die auf das Wirken des Klosters zurückgehen. Der Klosterkomplex liegt in landschaftsprägender Höhenlage östlich über dem Bibertal. Die Siedlungsstruktur des ehemals zum Kloster gehörenden Territoriums wird von kleinen Haufendörfern bestimmt. Zahlreiche religiöse Kleindenkmale zeugen von der Volksfrömmigkeit und dem klösterlichen Einfluss. Östlich wird die Landschaft vom Naturschutzgebiet Oberegger Weiher und den Dörfern Wiesenbach und Stoffenried begrenzt.

Bedeutende Kulturlandschaftselemente (Auswahl)

Klosterkomplex Roggenburg, ehemaliges Amtshaus (1716), ehemalige Kaserne des Reichsstifts, Klosterweiher mit ehemaligem Fischerhaus (18. Jh.), Stürzenweiher (Fischzucht), Pumpenhaus (18. Jh.), Wohnhaus des ehemaligen Klostergutshofes (bei Einöde Hochbuch), Kirchenbauten des 17./18. Jahrhunderts in Dörfern des Klosterterritoriums, Wallfahrtskirche Mariä Geburt in Schießen, Weg- und Feldkapellen (Meßhofen, Roggenburg, Schießen, Unteregg, Wenenden), Stein-/Feldkreuze (Biberach, Roggenburg, Unteregg), Bildstöcke (Biberach,) Kreuzwegstationen (Meßhofen), Wallfahrtskirche Wattenweiler ("Maria Eich" bzw. "Maria Feldblume") im frühbarocken Stil, Ortskirche Wiesenbach, Stoffenrieder Dorfweiher mit mittelschwäbischen Fachwerkhäusern (Kreisheimatstube).