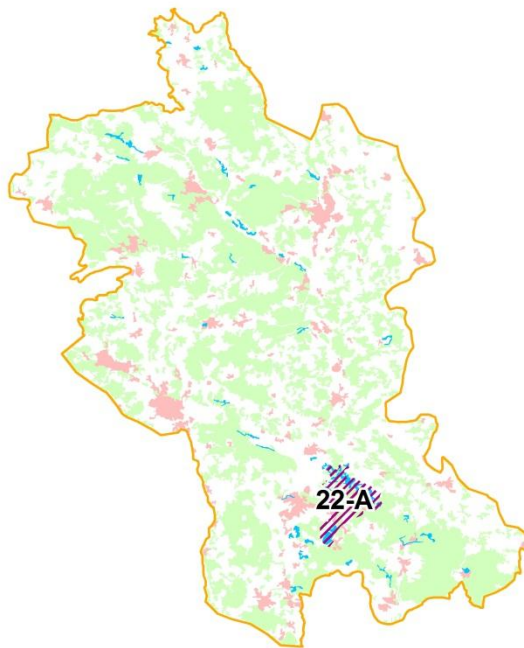


Bedeutame Kulturlandschaften in der Kulturlandschaftseinheit 22 Mittlere Oberpfalz

Stand: 2012

Lage der Bedeutsamen Kulturlandschaften innerhalb der Kulturlandschaftseinheit



22-A Charlottenhofer Weihergebiet und
Braunkohleabbaugebiet um
Wackersdorf

22–A Charlottenhofer Weihergebiet und Braunkohleabbaugebiet um Wackersdorf

Das Charlottenhofer Weihergebiet stellt den Rest einer ehemals deutlich großflächigeren Wald-Weiher-Landschaft dar. Die Teichanlagen wurden ursprünglich v.a. für die Fischzucht angelegt. Teile dieser alten Teichlandschaft wurden für den Braunkohleabbau um Wackersdorf in Anspruch genommen, der in dem Gebiet ebenfalls eindrucksvolle Relikte hinterlassen hat. Dazu gehören unter anderem auch die großen Wasserflächen, die durch das Fluten der ehemaligen Abbaugruben entstanden sind und die sich in ihrer Maßstäblichkeit deutlich von den alten Fischeichen unterscheiden. Ein Teil dieser Seen wurde insbesondere zu Zwecken einer Nachfolgenutzung für Freizeit und Sport gestaltet. In dem Gebiet lässt sich dadurch die mehrmalige intensive Überformung durch den Menschen auf eindrucksvolle Weise ablesen und es ist ein besonders markantes Beispiel für die montanindustrielle Nutzung der Rohstoffvorkommen der Oberpfalz. Zudem darf das Gebiet um Wackersdorf als das einzige große Braunkohleabbaugebiet Bayerns gelten.