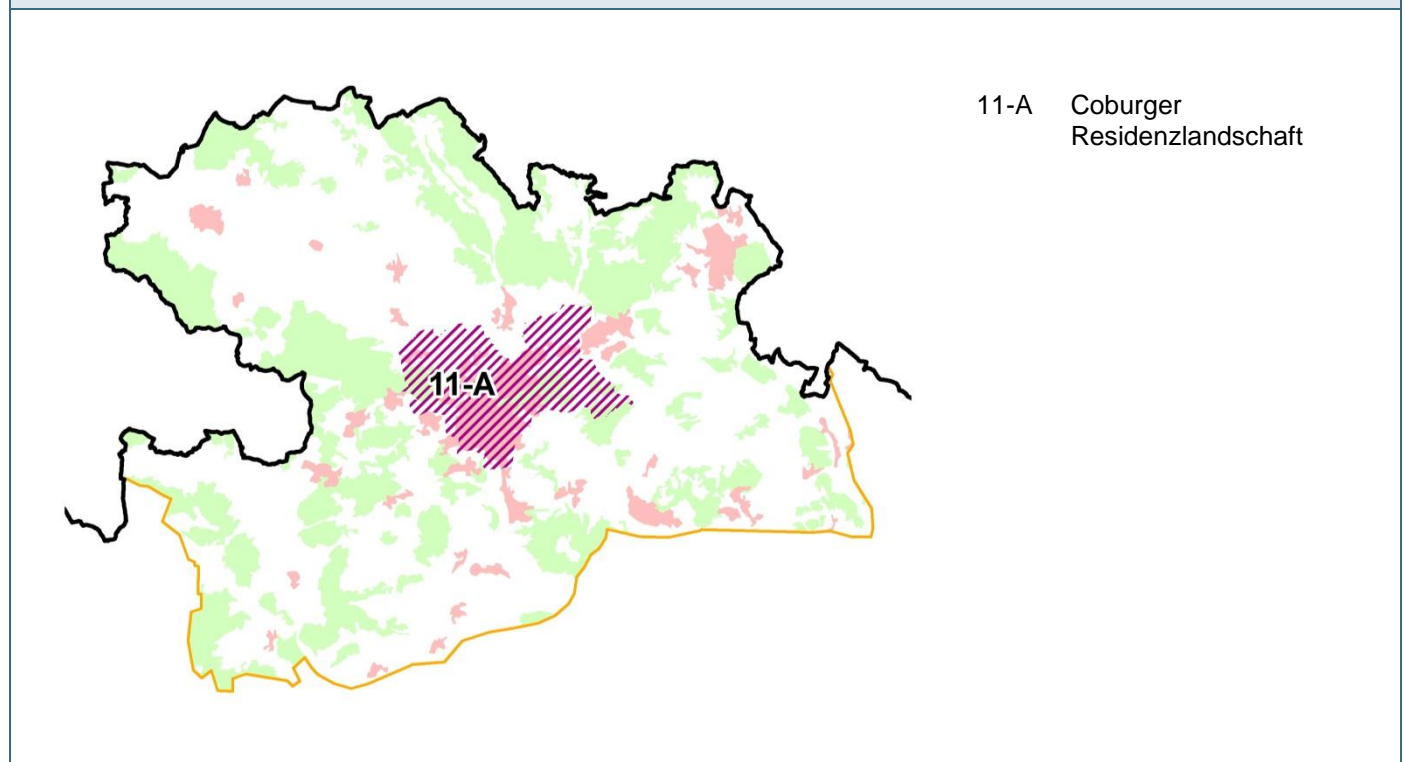


## Bedeutame Kulturlandschaften in der Kulturlandschaftseinheit 11 Coburger Land

Stand: 2015

### Lage der Bedeutsamen Kulturlandschaften innerhalb der Kulturlandschaftseinheit



### 11–A Coburger Residenzlandschaft

Stark vom Herrschaftsanspruch der Herzöge von Sachsen-Coburg geprägter Raum, der im 19. Jahrhundert, nach englischem Vorbild, zur Residenzlandschaft ausgebaut wurde.

Kulturlandschaftsraum von außergewöhnlich hoher historischer Aussagekraft; ehemalige Feudallandschaft mit einer Vielzahl von historischen Kulturlandschaftselementen; der Raum dokumentiert anschaulich fürstliches, adeliges und bürgerliches Stadt- und Landleben des bis 1918 bestehenden Herzogtums Sachsen-Coburg (LEK Oberfranken-West 2003).