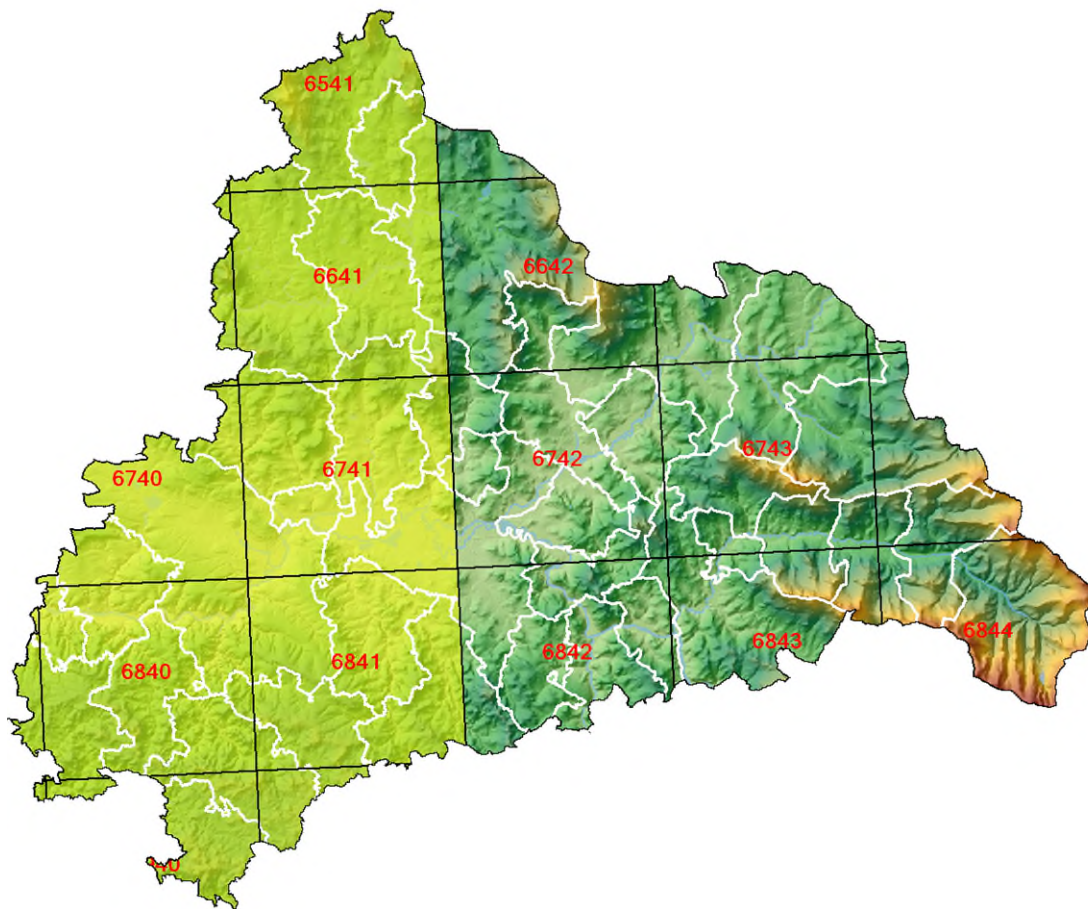




Anlage 01 zum LfU Schreiben Aktenzeichen 5-8616.41-36483/2022

**Übersichtskarte - westliches Bearbeitungsgebiet im Landkreis Cham:
Kartierung 2022 – 2024**



Legende:

- westliche Landkreisfläche mit gelb-grüner Farbtönung:
Aktualisierung der Biotopkartierung 2022 – 2024, Start: Mitte April 2022
- Schwarze Quadrate mit roter Beschriftung:
Umgriff der topographischen Karten (TK25) inkl. deren Nummern
- Weiße Gebietsumgriffe: Gemeindegrenzen
- Östliche Landkreisfläche (ohne gelbe Schraffur):
Aktuell keine Aktualisierung der Biotopkartierung; geplanter Start der Aktualisierung ab 2023



36483/2022