



Immissionsökologisches Messnetz

# Dauerbeobachtungsstation DBS Weibersbrunn

## Standort

Regierungsbezirk	Unterfranken
Adresse	Weihersgrund am Metzenbach im Bi- schbrunner Forst 97836 Bischbrunn
UTM-Koordinaten	32 532.152 32 5.528.074
Geografische Koor- dinaten (dezimal)	49.904187 9.447742
Höhe über NN	414 m



## Standortcharakterisierung, Inbetriebnahme

EU-Code / lokaler Code	DEBY149 / 205_WBB
Charakterisierung	Waldlichtung in Talau im südöstlichen Spessart fernab direkter Emissionseinflüsse
Art der Station (Eol)	HG – Hintergrund
Stationsumgebung (Eol)	LA-R – ländliches Gebiet - regional
Naturschutzgebiet	Weihersgrund
Flora-Fauna-Habitat	Hochspessart
Inbetriebnahme	1995

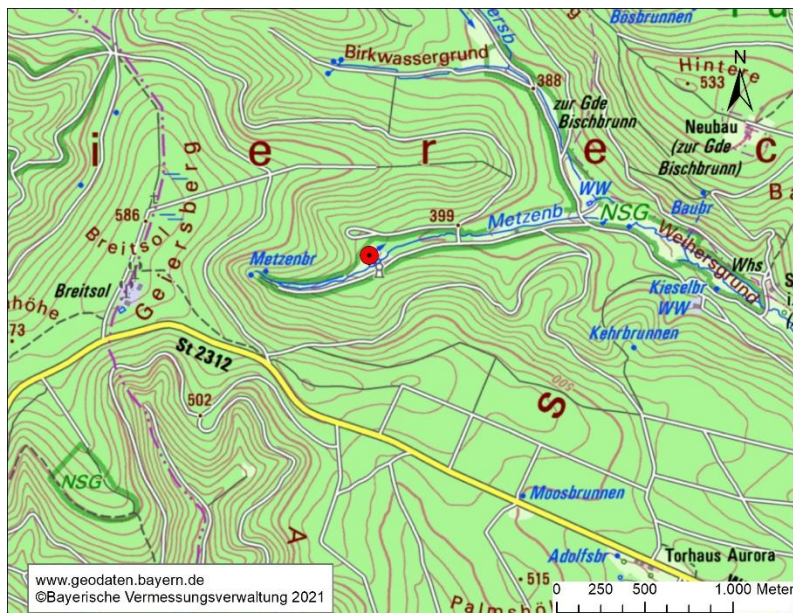
## Aktuelle Ausstattung / Untersuchungen

Elektrischer Bulksammler	Versauerung / Eutrophierung / Pflanzenschutzmittel
Wet-Only-Sammler	Versauerung / Eutrophierung
Staubniederschlagssammler nach Bergerhoff	Metalle
Passivsammler	Ammoniak Stickstoffdioxid
Standardisierte Graskulturen	Dioxine & Furane / PCB / PAK / Metalle
Grünkohl	Dioxine & Furane / PCB / PAK

Sonstige

Messstelle des Integrierten Hydrologischen Monitorings  
(Messgebiet Stoffeintrag Grundwasser)

## Bildliche Dokumentation



## Impressum:

Herausgeber:  
Bayerisches Landesamt für Umwelt (LfU)  
Bürgermeister-Ulrich-Straße 160  
86179 Augsburg  
Telefon: 0821 9071-0  
E-Mail: [poststelle@lfu.bayern.de](mailto:poststelle@lfu.bayern.de)  
Internet: [www.lfu.bayern.de](http://www.lfu.bayern.de)

Bearbeitung:  
LfU Referat 76

Bildnachweis:  
LfU Referat 76

Stand:  
August 2021