

Langzeitverläufe für PM₁₀



Langfristige Entwicklung der Schadstoffbelastung an den bayerischen LÜB-Messstationen durch Feinstaub-PM₁₀

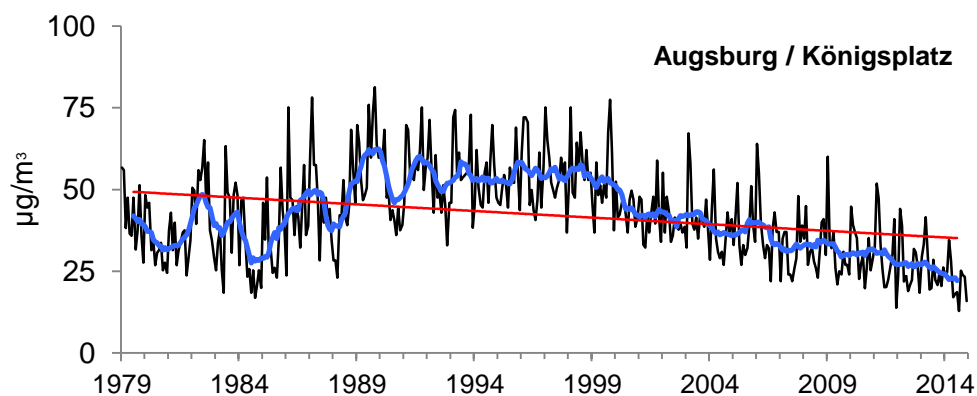
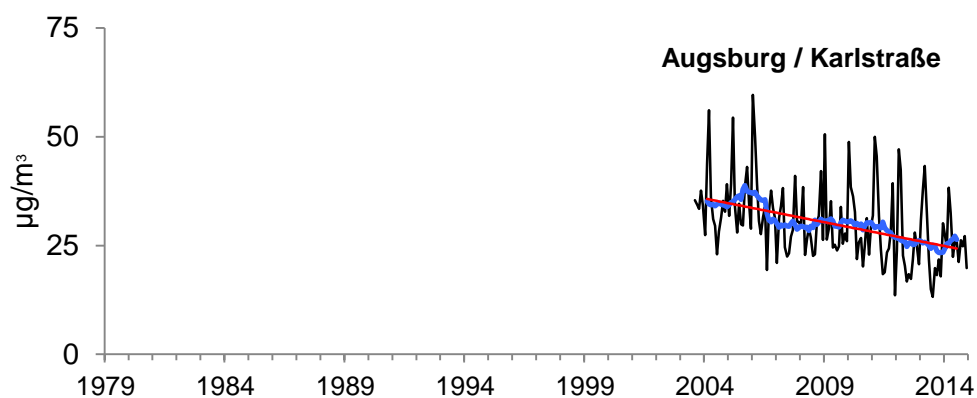
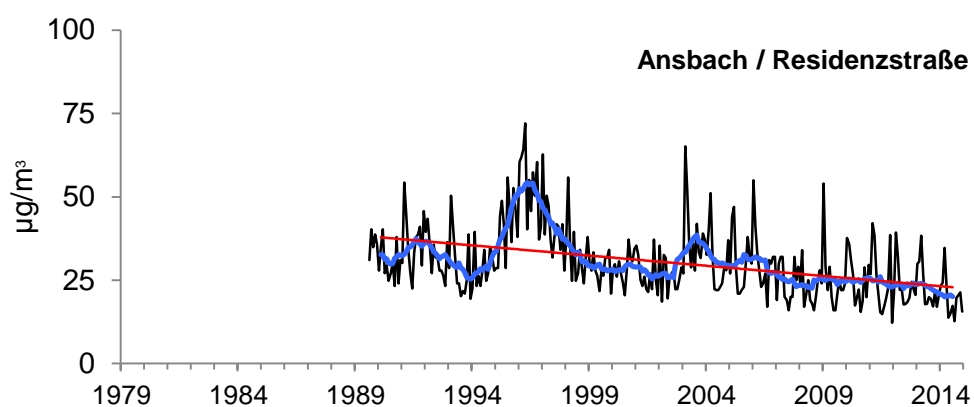
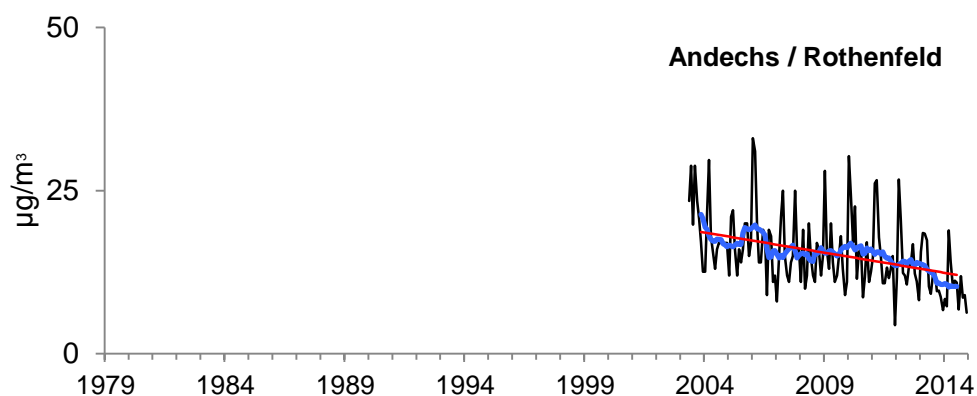
Im Folgenden wird die langfristige Entwicklung der Luftqualität in Bayern anhand von Langzeitverläufen der an den LÜB-Messstationen gemessenen PM₁₀-Immissionskonzentrationen grafisch dargestellt. Dabei werden nur aktive Messstationen berücksichtigt, deren Zeitreihen mehr als 6 Jahre betragen.

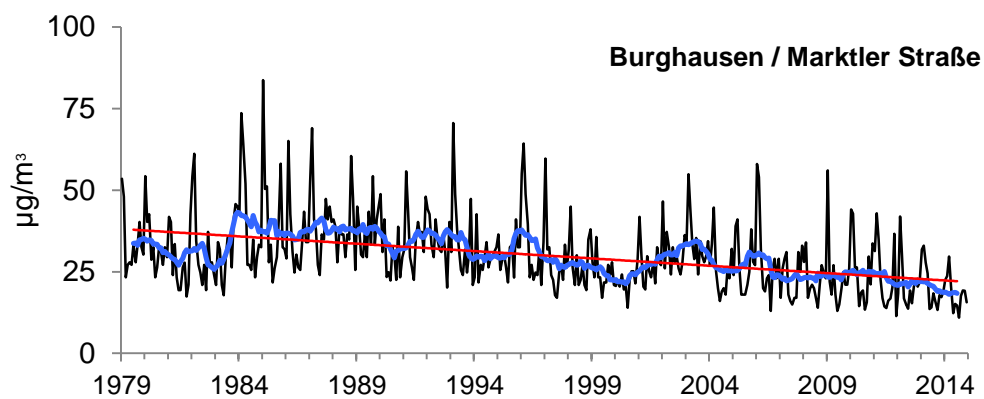
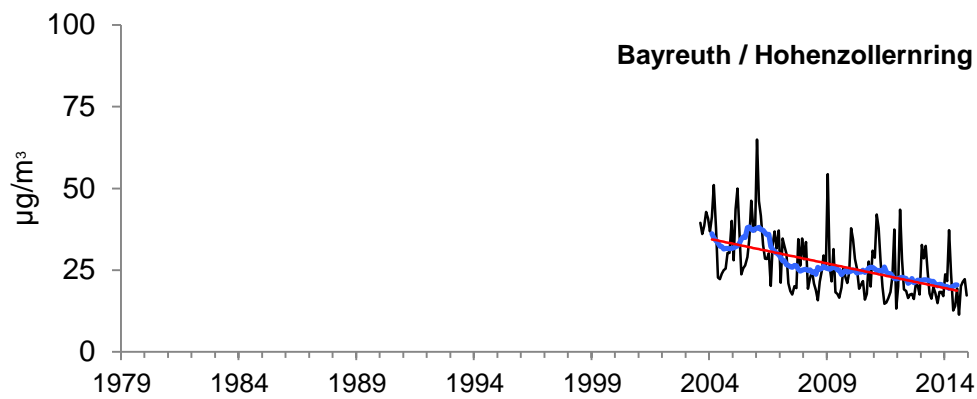
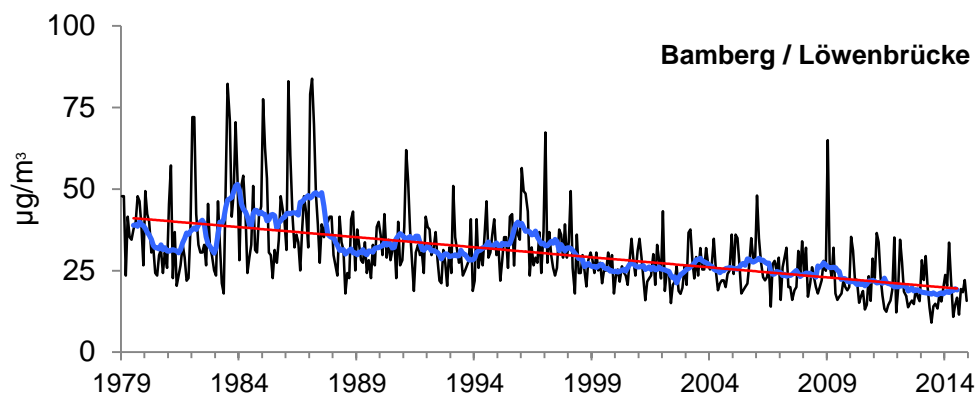
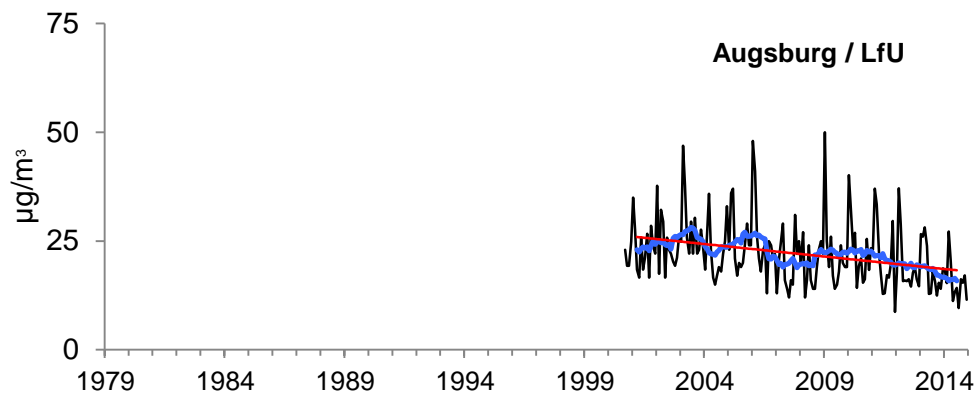
Die nachfolgende Legende gilt für alle Diagramme:

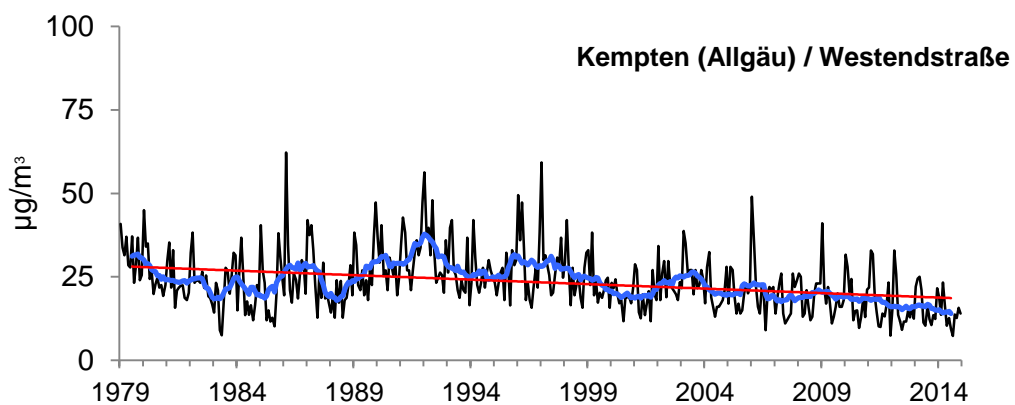
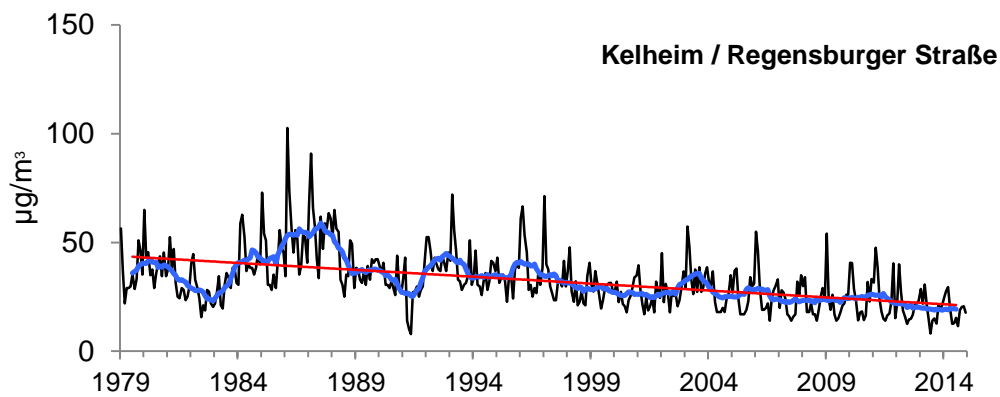
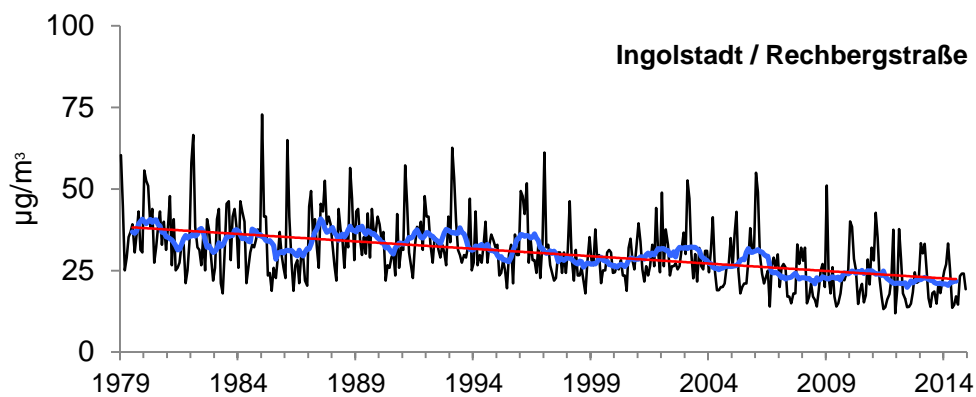
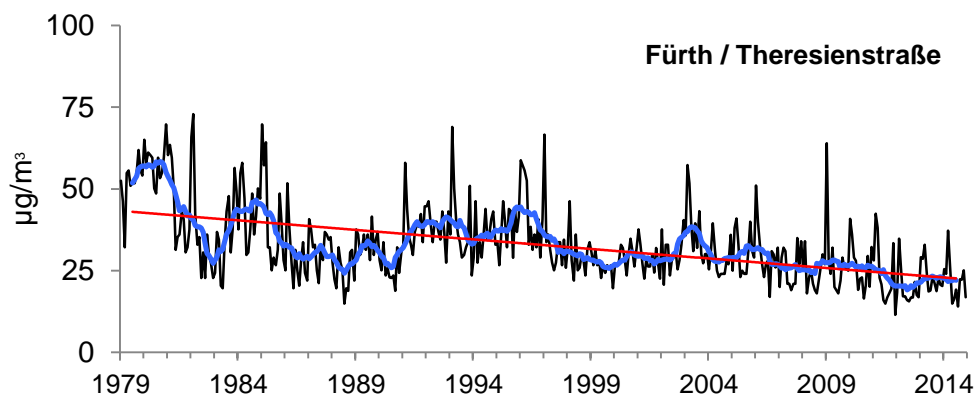
—	Monatsmittelwert
—	gleitender 12-MMW
—	Trend

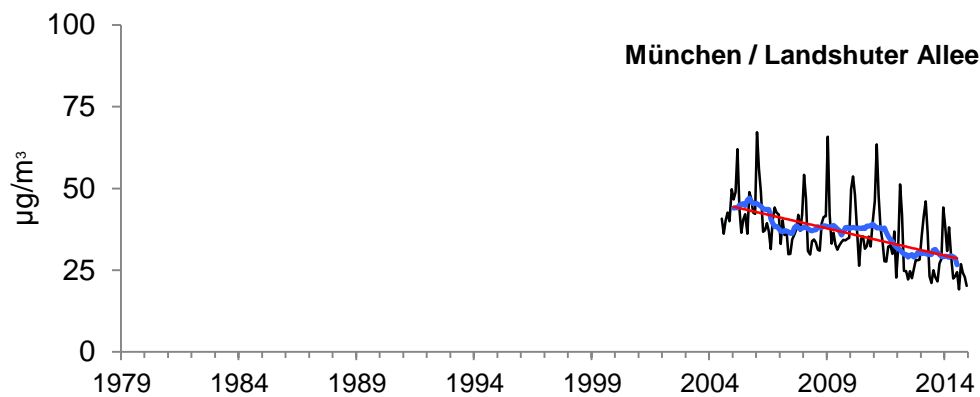
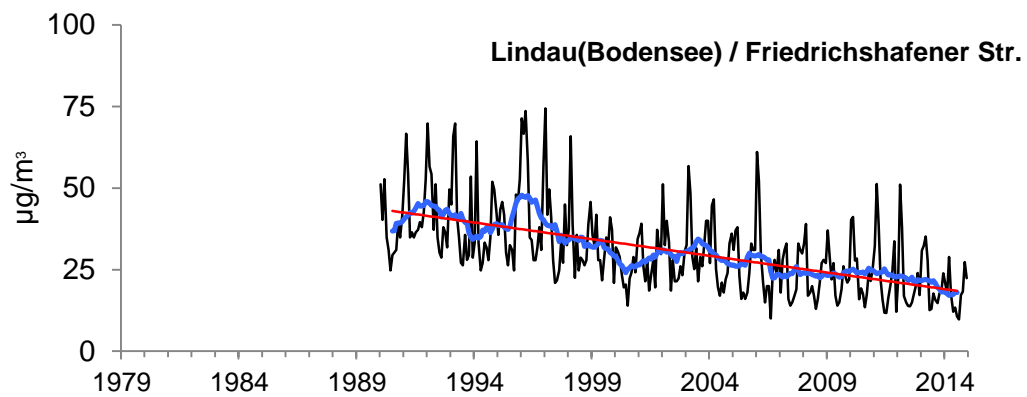
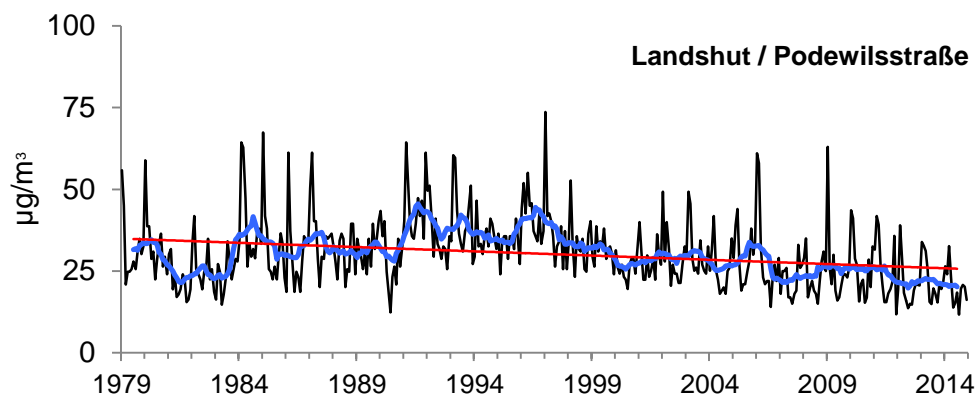
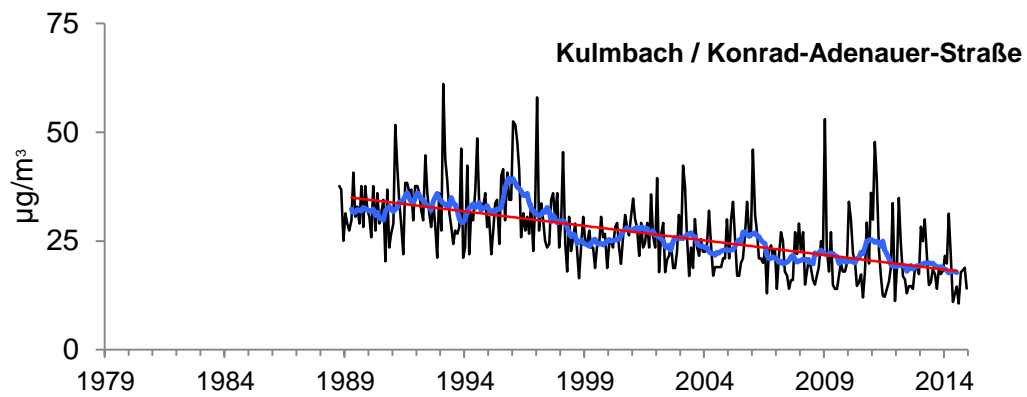
Stationsliste mit mindestens 6-jährigem Messzeitraum und Trend/Jahr (für erläuternde Informationen zur Trendberechnung siehe „Lufthygienische Jahresberichte“):

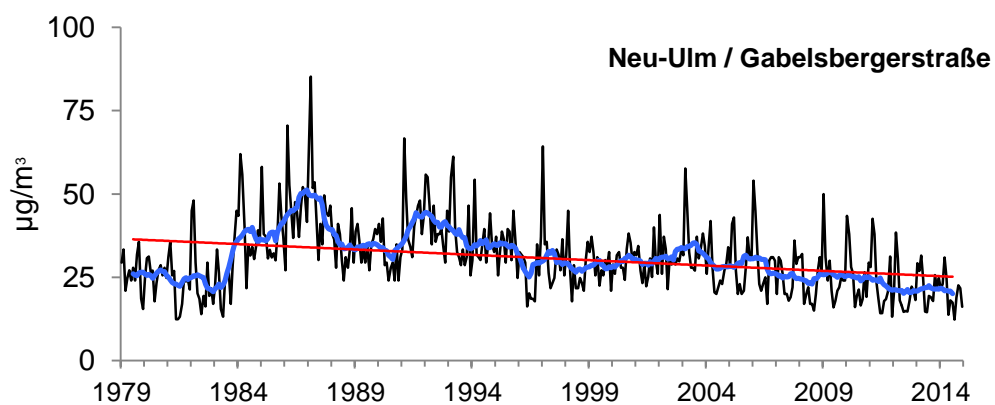
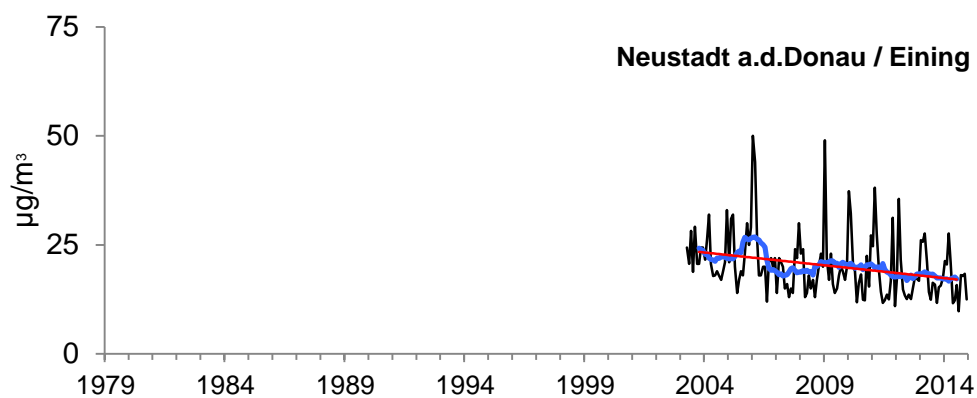
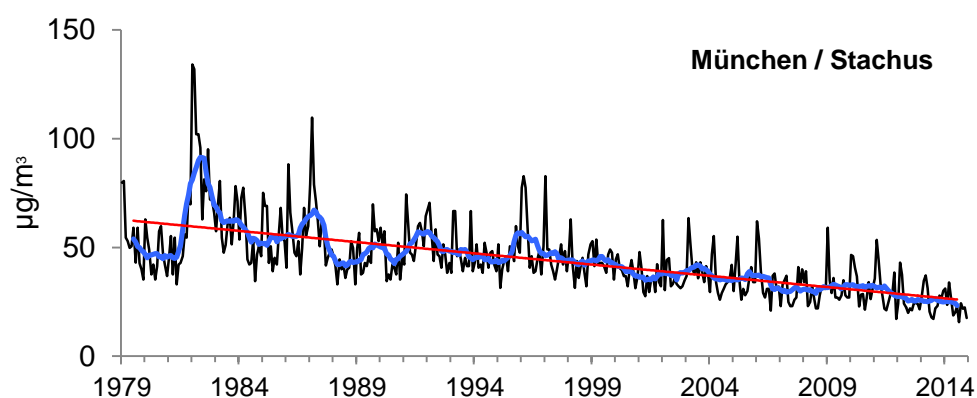
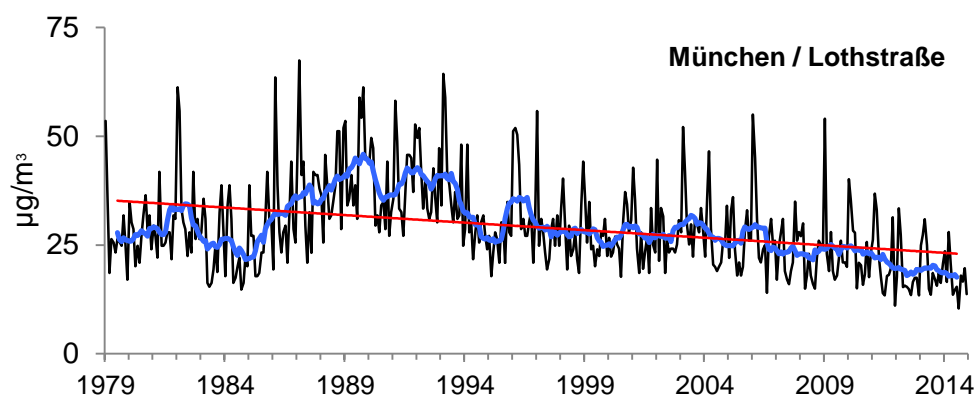
Angaben in (µg/m³)				
Messstation	Messzeitraum		Trend/Jahr	Trendgleichung
München / Landshuter Allee	Jul. 04	Dez. 14	-1,67	$y = -0,139 x + 44,55$
Bayreuth / Hohenzollernring	Aug. 03	Dez. 14	-1,51	$y = -0,126 x + 34,57$
Augsburg / Karlstraße	Aug. 03	Dez. 14	-1,09	$y = -0,091 x + 35,79$
München / Stachus	Jan. 79	Dez. 14	-1,03	$y = -0,086 x + 62,32$
Lindau / Friedrichshafener Str.	Jan. 90	Dez. 14	-1,02	$y = -0,085 x + 43,07$
Passau / Stelzhamerstraße	Apr. 05	Dez. 14	-0,96	$y = -0,08 x + 28,89$
Sulzbach-Rosenberg / Lohe	Jan. 03	Dez. 14	-0,74	$y = -0,062 x + 27,4$
Kulmbach / K.-Adenauer-Straße	Okt. 88	Dez. 14	-0,67	$y = -0,056 x + 35,02$
Kelheim / Regensburger Straße	Jan. 79	Dez. 14	-0,64	$y = -0,053 x + 43,46$
Andechs / Rothenfeld	Mai. 03	Dez. 14	-0,61	$y = -0,051 x + 18,72$
Bamberg / Löwenbrücke	Jan. 79	Dez. 14	-0,61	$y = -0,051 x + 41,14$
Ansbach / Residenzstraße	Aug. 89	Dez. 14	-0,59	$y = -0,049 x + 37,69$
Fürth / Theresienstraße	Jan. 79	Dez. 14	-0,59	$y = -0,049 x + 43,04$
Neustadt a.d.Donau / Eining	Apr. 03	Dez. 14	-0,59	$y = -0,049 x + 23,45$
Schweinfurt / Obertor	Jan. 79	Dez. 14	-0,59	$y = -0,049 x + 41,35$
Augsburg / LfU	Sep. 00	Dez. 14	-0,58	$y = -0,048 x + 25,96$
Tiefenbach / Altenschneeberg	Apr. 03	Dez. 14	-0,56	$y = -0,047 x + 17,89$
Burghausen / Marktler Straße	Jan. 79	Dez. 14	-0,46	$y = -0,038 x + 37,89$
Ingolstadt / Rechbergstraße	Jan. 79	Dez. 14	-0,46	$y = -0,038 x + 38,27$
Augsburg / Königsplatz	Jan. 79	Dez. 14	-0,41	$y = -0,034 x + 49,34$
München / Lothstraße	Jan. 79	Dez. 14	-0,35	$y = -0,029 x + 35,19$
Neu-Ulm / Gabelsbergerstraße	Jan. 79	Dez. 14	-0,32	$y = -0,027 x + 36,41$
Trostberg / Schwimmbadstraße	Jun. 92	Dez. 14	-0,30	$y = -0,025 x + 25,82$
Kempten / Westendstraße	Jan. 79	Dez. 14	-0,26	$y = -0,022 x + 28,08$
Landshut / Podewilsstraße	Jan. 79	Dez. 14	-0,26	$y = -0,022 x + 34,83$
Nürnberg / Von-der-Tann-Straße	Nov. 06	Dez. 14	-0,26	$y = -0,022 x + 28,39$
Regensburg / Rathaus	Jan. 79	Dez. 14	-0,24	$y = -0,02 x + 39,57$
Würzburg / Stadtring Süd	Nov. 05	Dez. 14	0,00	$y = 0 x + 26,35$
Oberaudorf / Inntal-Autobahn	Jan. 08	Dez. 14	0,23	$y = 0,019 x + 22,26$

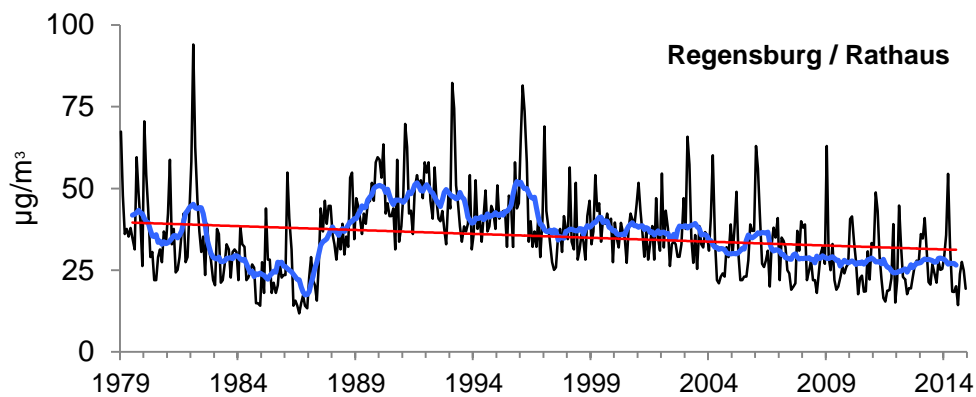
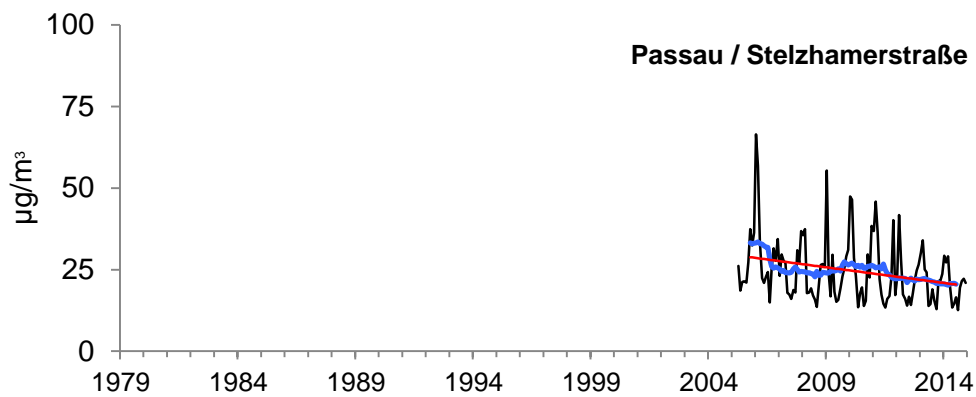
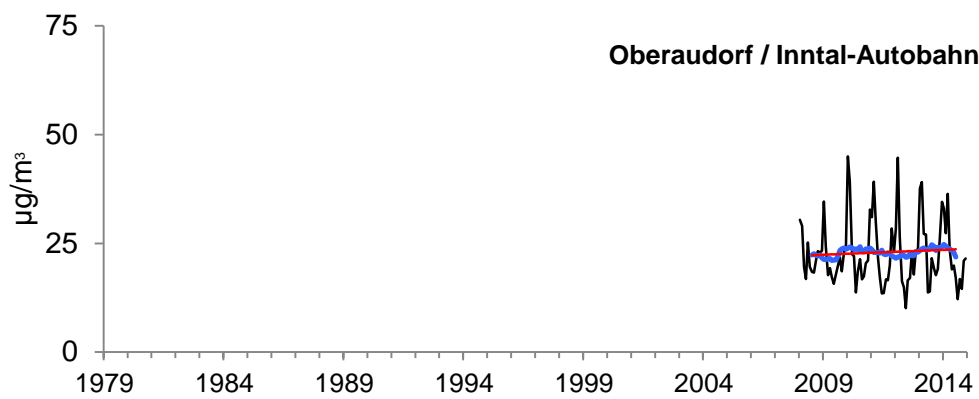
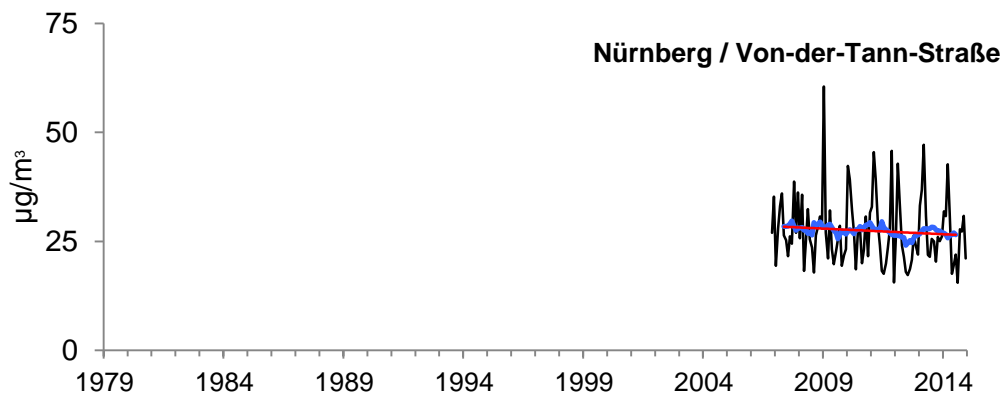


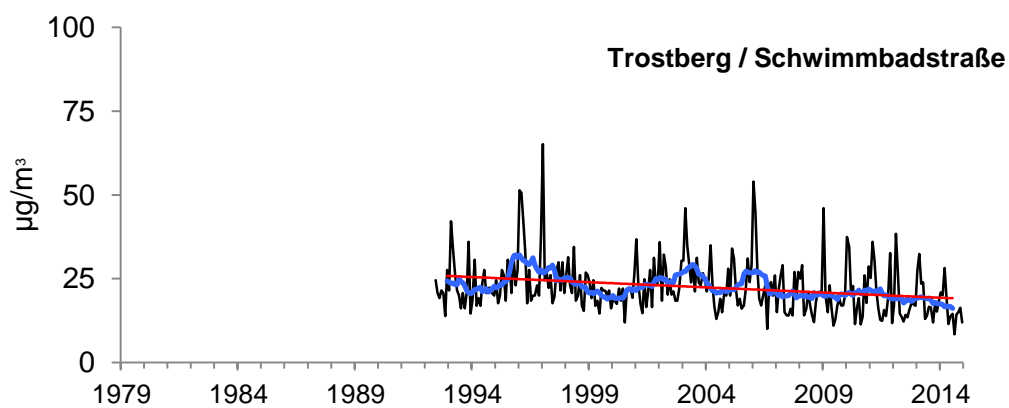
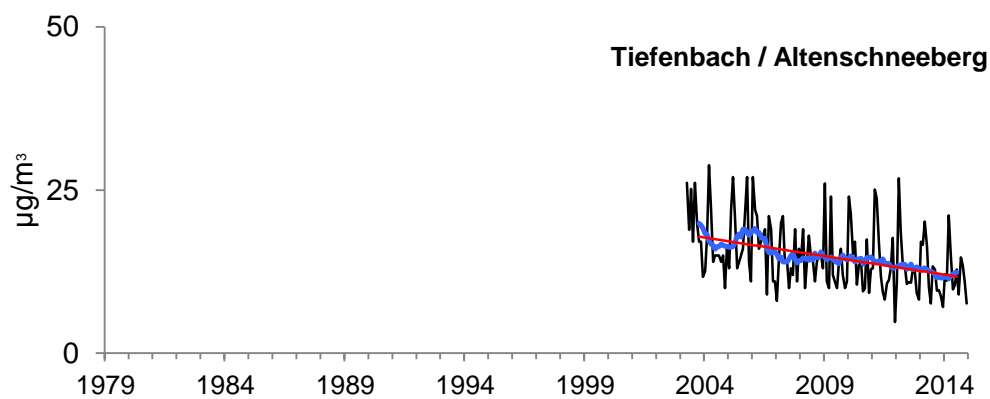
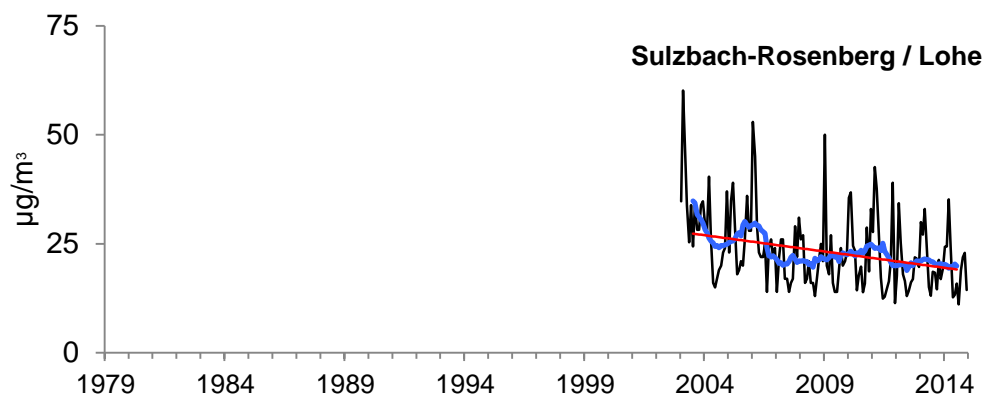
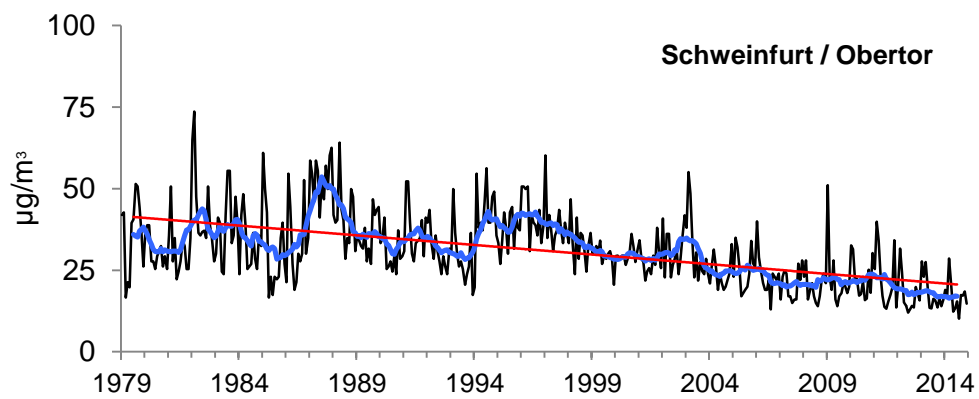


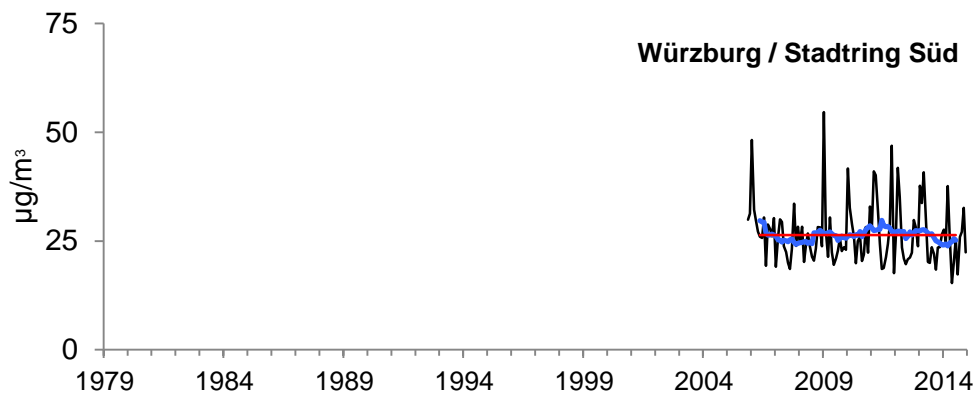












Impressum:

Herausgeber:

Bayerisches Landesamt für Umwelt (LfU)
Bürgermeister-Ulrich-Straße 160
86179 Augsburg

Telefon: 0821 9071-0

Telefax: 0821 9071-5556

E-Mail: poststelle@lfu.bayern.de

Internet: <http://www.lfu.bayern.de>

Bearbeitung:

Ref. 24

Bildnachweis:

LfU

Stand:

Juli 2015

Postanschrift:

Bayerisches Landesamt für Umwelt
86177 Augsburg

Diese Publikation wird kostenlos im Rahmen der Öffentlichkeitsarbeit der Bayerischen Staatsregierung herausgegeben. Sie darf weder von den Parteien noch von Wahlwerbern oder Wahlhelfern im Zeitraum von fünf Monaten vor einer Wahl zum Zweck der Wahlwerbung verwendet werden. Dies gilt für Landtags-, Bundestags-, Kommunal- und Europawahlen. Missbräuchlich ist während dieser Zeit insbesondere die Verteilung auf Wahlveranstaltungen, an Informationsständen der Parteien sowie das Einlegen, Aufdrucken und Aufkleben parteipolitischer Informationen oder Werbemittel. Untersagt ist gleichfalls die Weitergabe an Dritte zum Zweck der Wahlwerbung. Auch ohne zeitlichen Bezug zu einer bevorstehenden Wahl darf die Publikation nicht in einer Weise verwendet werden, die als Parteinahme der Staatsregierung zugunsten einzelner politischer Gruppen verstanden werden könnte. Den Parteien ist es gestattet, die Publikation zur Unterrichtung ihrer eigenen Mitglieder zu verwenden. Bei publizistischer Verwertung – auch von Teilen – wird um Angabe der Quelle und Übersendung eines Belegexemplars gebeten.

Das Werk ist urheberrechtlich geschützt. Alle Rechte sind vorbehalten. Die Broschüre wird kostenlos abgegeben, jede entgeltliche Weitergabe ist untersagt. Diese Broschüre wurde mit großer Sorgfalt zusammengestellt. Eine Gewähr für die Richtigkeit und Vollständigkeit kann dennoch nicht übernommen werden. Für die Inhalte fremder Internetangebote sind wir nicht verantwortlich.



BAYERN | DIREKT ist Ihr direkter Draht zur Bayerischen Staatsregierung. Unter Tel. 089 122220 oder per E-Mail unter direkt@bayern.de erhalten Sie Informationsmaterial und Broschüren, Auskunft zu aktuellen Themen und Internetquellen sowie Hinweise zu Behörden, zuständigen Stellen und Ansprechpartnern bei der Bayerischen Staatsregierung.