

Lufthygienisches Landesüberwachungssystem Bayern (LÜB)

Messstation Kelheim

Standort:

Regierungsbezirk:	Niederbayern
Straße(n):	Regensburger Straße
PLZ, Ort:	93309 Kelheim
Geographische Koordinaten (dezimal):	11,87925 / 48,90952
UTM-Koordinaten:	32U710964 / 5421394
Höhe über NN:	346 m



Die Verkehrsmessstation liegt im südlich der Donau gelegenen Stadtteil von Kelheim an der Regensburger Straße, die von Saal a.d. Donau zum Kloster Weltenburg führt. Das Umfeld besteht aus Ein- und Mehrfamilienhäusern in offener Bauweise.

Gebietszuordnung, Klassifizierung Inbetriebnahme:

EU-Code / Lokaler Code:	DEBY028 / L 2.1
Gebietszuordnung:	Niederbayern
Stationsumgebung:	städtisches Gebiet
Stationsart:	Verkehr
Messbeginn:	01. Januar 1975

Gemessene Luftschadstoffe und meteorologische Parameter:

Kohlenmonoxid (CO)
Stickstoffmonoxid (NO), Stickstoffdioxid (NO₂)
Feinstaub (PM_{2,5}, Partikeldurchmesser <2,5 µm)
Feinstaub (PM₁₀, Partikeldurchmesser <10 µm)
Staubniederschlag
Luftdruck
Windrichtung
Windgeschwindigkeit
Lufttemperatur
relative Luftfeuchtigkeit
Globalstrahlung

Angaben zu Messeinlässen:

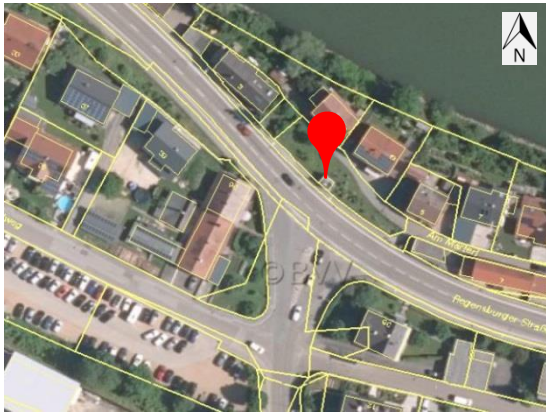
Alle Messeinlässe:	Abstände ¹⁾ zu verkehrsreicher Kreuzung:	entfällt
Gasförmige Stoffe:	Messeinlasshöhe über Boden ²⁾ :	3,9 m
	Abstand ³⁾ zum Fahrbahnrand:	5,8 m
Partikelförmige Schadstoffe ²⁾ :	Messeinlasshöhe über Boden ²⁾ :	4,1 m
	Abstand ³⁾ zum Fahrbahnrand:	5,6 m

¹⁾ Hinweis zu Kreuzungs-/Fahrbahnrandabstand: Diagonale Distanz zwischen Messeinlass und entsprechendem Bezugspunkt auf Fahrbahnniveau

²⁾ Bei mehreren Messeinlässen i. A. auf Messeinlass für Feinstaub PM₁₀ bezogen (Tagesmittelgrenzwert festgelegt)


³⁾ In Anlehnung an die Rundungsregeln der TA Luft Nr. 2.9 bzw. DIN 1333 Punkt 4.5.1 werden Messeinlasshöhen bis 4,4 m auf 4 m gerundet

Bildliche Dokumentation:



Luftbild

© Daten: Bayerische Vermessungsverwaltung, EuroGeographics

 LÜB-Messstandort



Karte

© Daten: Bayerische Vermessungsverwaltung, EuroGeographics



Stationsumgebung Blickrichtung Nord (Aufnahme: August 2018)



Stationsumgebung Blickrichtung Ost (Aufnahme: August 2018)



Stationsumgebung Blickrichtung Süd (Aufnahme: August 2018)



Stationsumgebung Blickrichtung West (Aufnahme: August 2018)

Impressum:

Herausgeber:
Bayerisches Landesamt für Umwelt (LfU)
Bürgermeister-Ulrich-Straße 160
86179 Augsburg
Telefon: 0821 9071-0
Telefax: 0821 9071-5556
E-Mail: poststelle@lfu.bayern.de
Internet: <https://www.lfu.bayern.de>

Bearbeitung:
Ref. 24

Stand: November 2019

Bildnachweis:
LfU, © Bayerische Vermessungsverwaltung 2019

