

## Lufthygienisches Landesüberwachungssystem Bayern (LÜB)

### Messstation Augsburg Karlstraße

#### Standort:

Regierungsbezirk:	Schwaben
Straße(n):	Karlstraße
PLZ, Ort:	86150 Augsburg
Geographische Koordinaten (dezimal):	10,89628 / 48,37027
UTM-Koordinaten:	32U640436 / 5359193
Höhe über NN:	485 m



Die Verkehrsmessstation liegt an der vierspurigen in Ost-West-Richtung verlaufenden Karlstraße im nördlichen Stadtzentrum. Der zentral gelegene mehr als 200 m lange Straßenzug ist beidseitig mit mehrgeschossigen Gebäuden geschlossen bebaut; er ist charakteristisch für eine Ausbreitungssituation mit hohem Verkehrsaufkommen.

#### Gebietszuordnung, Klassifizierung Inbetriebnahme:

EU-Code / Lokaler Code:	DEBY110 / L 14.1
Gebietszuordnung:	Ballungsraum Augsburg
Stationsumgebung:	städtisches Gebiet
Stationsart:	Verkehr
Messbeginn:	01. August 2003

#### Gemessene Luftschadstoffe und meteorologische Parameter:

Kohlenmonoxid (CO)  
Stickstoffmonoxid (NO), Stickstoffdioxid (NO<sub>2</sub>)  
Feinstaub (PM<sub>10</sub>, Partikeldurchmesser <10 µm)

#### Angaben zu Messeinlässen:

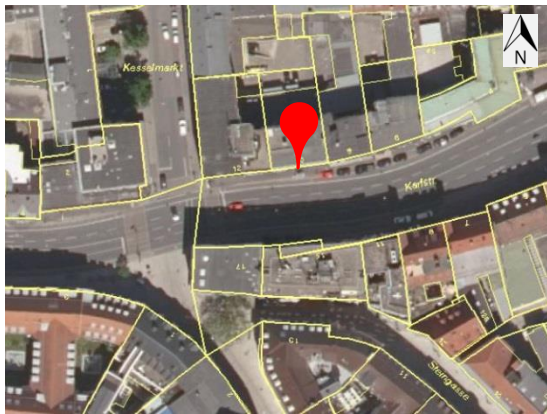
Alle Messeinlässe:	Abstände <sup>1)</sup> zu verkehrsreicher Kreuzung:	30,3 m
Gasförmige Stoffe:	Messeinlasshöhe über Boden <sup>***)</sup> :	3,2 m
	Abstand <sup>2)</sup> zum Fahrbahnrand:	4,7 m
Partikelförmige Schadstoffe <sup>2)</sup> :	Messeinlasshöhe über Boden <sup>***)</sup> :	4,0 m
	Abstand <sup>2)</sup> zum Fahrbahnrand:	4,9 m

<sup>1)</sup> Hinweis zu Kreuzungs-/Fahrbahnrandabstand: Diagonale Distanz zwischen Messeinlass und entsprechendem Bezugspunkt auf Fahrbahnniveau

<sup>2)</sup> Bei mehreren Messeinlässen i. A. auf Messeinlass für Feinstaub PM<sub>10</sub> bezogen (Tagesmittelgrenzwert festgelegt)


<sup>\*\*\*)</sup> In Anlehnung an die Rundungsregeln der TA Luft Nr. 2.9 bzw. DIN 1333 Punkt 4.5.1 werden Messeinlasshöhen bis 4,4 m auf 4 m gerundet

## Bildliche Dokumentation:



Luftbild

© Daten: Bayerische Vermessungsverwaltung, EuroGeographics

 LÜB-Messstandort



Karte

© Daten: Bayerische Vermessungsverwaltung, EuroGeographics



Stationsumgebung Blickrichtung Nord (Aufnahme: Januar 2019)



Stationsumgebung Blickrichtung Ost (Aufnahme: Januar 2019)



Stationsumgebung Blickrichtung Süd (Aufnahme: Januar 2019)



Stationsumgebung Blickrichtung West (Aufnahme: Januar 2019)

### Impressum:

Herausgeber:  
Bayerisches Landesamt für Umwelt (LfU)  
Bürgermeister-Ulrich-Straße 160  
86179 Augsburg  
Telefon: 0821 9071-0  
Telefax: 0821 9071-5556  
E-Mail: [poststelle@lfu.bayern.de](mailto:poststelle@lfu.bayern.de)  
Internet: <https://www.lfu.bayern.de>

Bearbeitung:  
Ref. 24

Stand: November 2019

Bildnachweis:  
LfU, © Bayerische Vermessungsverwaltung 2019

