

Lufthygienisches Landesüberwachungssystem Bayern (LÜB)

Messstation Würzburg Stadtring Süd

Standort:

Regierungsbezirk:	Unterfranken
Straße(n):	Stadtring Süd
PLZ, Ort:	97074 Würzburg
Geographische Koordinaten (dezimal):	9,94764 / 49,79051
UTM-Koordinaten:	32U568209 / 5515769
Höhe über NN:	198 m



Die Verkehrsmessstation liegt neben einer kleinen Grünanlage östlich des Zentrums an der vierspurigen Bundesstraße B 4, die Würzburg in Nord-Süd-Richtung durchquert. Das Gelände fällt in westlicher Richtung ab – der Main ist ca. 1,5 km (Luftlinie) entfernt und etwa 30 Höhenmeter unterhalb der Station. Das weitere Umfeld ist durch offene Wohnbebauung geprägt. Der mehrere hundert Meter lange Straßenzug ist charakteristisch für die Umgebung mit hohem Verkehrsaufkommen.

Gebietszuordnung, Klassifizierung Inbetriebnahme:

EU-Code / Lokaler Code:	DEBY119 / L 14.5
Gebietszuordnung:	Unterfranken
Stationsumgebung:	städtisches Gebiet
Stationsart:	Verkehr
Messbeginn:	01. November 2005

Gemessene Luftschadstoffe und meteorologische Parameter:

Kohlenmonoxid (CO)
Stickstoffmonoxid (NO), Stickstoffdioxid (NO₂)
Feinstaub (PM₁₀, Partikeldurchmesser <10 µm)
Inhaltsstoffe in PM₁₀: Benzo(a)pyren
Inhaltsstoffe in PM₁₀: Blei, Cadmium, Arsen, Nickel
Lufttemperatur
relative Luftfeuchtigkeit

Angaben zu Messeinlässen:

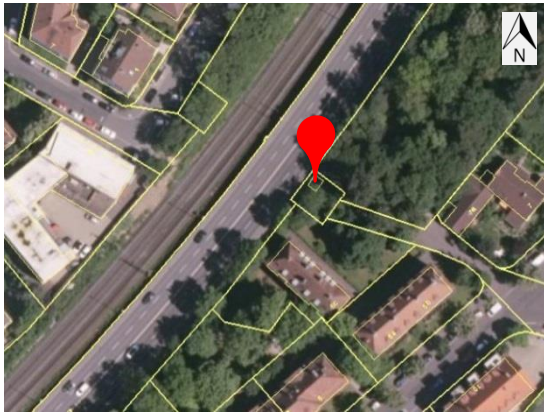
Alle Messeinlässe:	Abstände ¹⁾ zu verkehrsreicher Kreuzung:	161 m
Gasförmige Stoffe:	Messeinlasshöhe über Boden ²⁾ :	4,1 m
	Abstand ³⁾ zum Fahrbahnrand:	6,6 m
Partikelförmige Schadstoffe ²⁾ :	Messeinlasshöhe über Boden ²⁾ :	3,8 m
	Abstand ³⁾ zum Fahrbahnrand:	6,0 m

¹⁾ Hinweis zu Kreuzungs-/Fahrbahnrandabstand: Diagonale Distanz zwischen Messeinlass und entsprechendem Bezugspunkt auf Fahrbahnniveau

²⁾ Bei mehreren Messeinlässen i. A. auf Messeinlass für Feinstaub PM₁₀ bezogen (Tagesmittelgrenzwert festgelegt)

³⁾ In Anlehnung an die Rundungsregeln der TA Luft Nr. 2.9 bzw. DIN 1333 Punkt 4.5.1 werden Messeinlasshöhen bis 4,4 m auf 4 m gerundet

Bildliche Dokumentation:

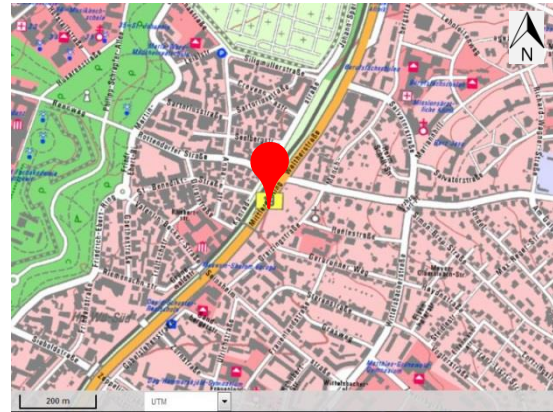


Luftbild

© Daten: Bayerische Vermessungsverwaltung, EuroGeographics



LÜB-Messstandort

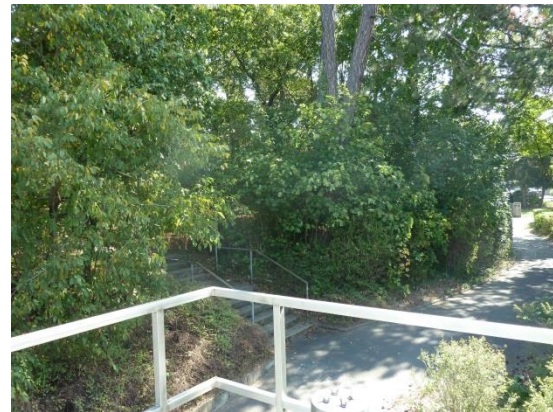


Karte

© Daten: Bayerische Vermessungsverwaltung, EuroGeographics



Stationsumgebung Blickrichtung Nord (Aufnahme: August 2018)



Stationsumgebung Blickrichtung Ost (Aufnahme: August 2018)



Stationsumgebung Blickrichtung Süd (Aufnahme: August 2018)



Stationsumgebung Blickrichtung West (Aufnahme: August 2018)

Impressum:

Herausgeber:
Bayerisches Landesamt für Umwelt (LfU)
Bürgermeister-Ulrich-Straße 160
86179 Augsburg
Telefon: 0821 9071-0
Telefax: 0821 9071-5556
E-Mail: poststelle@lfu.bayern.de
Internet: <https://www.lfu.bayern.de>

Bearbeitung:
Ref. 24

Stand: November 2019

Bildnachweis:
LfU, © Bayerische Vermessungsverwaltung 2019

