

Lufthygienisches Landesüberwachungssystem Bayern (LÜB)

Messstation Schwabach

Standort:

Regierungsbezirk:	Mittelfranken
Straße(n):	Angestraße
PLZ, Ort:	91126 Schwabach
Geographische Koordinaten (dezimal):	11,02792 / 49,32273
UTM-Koordinaten:	32U647362 / 5465311
Höhe über NN:	343 m



Die städtische Hintergrundstation liegt auf einem teilweise unbefestigten Parkplatz am Südrand des Stadtparks/Parkbad Schwabach. Das nächstgelegene Gebäude ist ca. 60 m entfernt.

Gebietszuordnung, Klassifizierung Inbetriebnahme:

EU-Code / Lokaler Code:	DEBY188 / L 5.16
Gebietszuordnung:	Mittelfranken
Stationsumgebung:	städtisches Gebiet
Stationsart:	Hintergrund
Messbeginn	01. Juli 2012

Gemessene Luftschadstoffe und meteorologische Parameter:

Ozon (O₃)
Stickstoffmonoxid (NO), Stickstoffdioxid (NO₂)
Feinstaub (PM₁₀, Partikeldurchmesser <10 µm)
Luftdruck
Lufttemperatur
relative Luftfeuchtigkeit
Globalstrahlung

Angaben zu Messeinlässen:

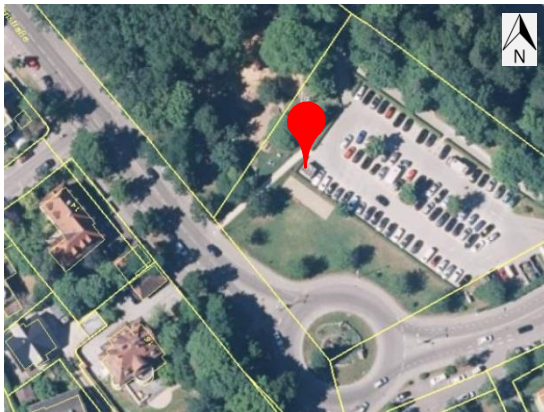
Alle Messeinlässe:	Abstände ¹⁾ zu verkehrsreicher Kreuzung:	entfällt
Gasförmige Stoffe:	Messeinlasshöhe über Boden ^{***)} :	4,1 m
	Abstand ¹⁾ zum Fahrbahnrand:	33,7 m
Partikelförmige Schadstoffe ^{**)} :	Messeinlasshöhe über Boden ^{***)} :	4,4 m
	Abstand ¹⁾ zum Fahrbahnrand:	34,3 m

¹⁾Hinweis zu Kreuzungs-/Fahrbahnrandabstand: Diagonale Distanz zwischen Messeinlass und entsprechendem Bezugspunkt auf Fahrbahnniveau

^{**)} Bei mehreren Messeinlässen i.A. auf Messeinlass für Feinstaub PM₁₀- bezogen (Tagesmittelgrenzwert festgelegt)


^{***)} In Anlehnung an die Rundungsregeln der TA Luft Nr. 2.9 bzw. DIN 1333 Punkt 4.5.1 werden Messeinlasshöhen bis 4,4 m auf 4 m gerundet

Bildliche Dokumentation:



Luftbild

© Daten: Bayerische Vermessungsverwaltung, EuroGeographics

 LÜB-Messtandort



Karte

© Daten: Bayerische Vermessungsverwaltung, EuroGeographics



Stationsumgebung Blickrichtung Nord (Aufnahme: August 2018)



Stationsumgebung Blickrichtung Ost (Aufnahme: August 2018)



Stationsumgebung Blickrichtung Süd (Aufnahme: August 2018)



Stationsumgebung Blickrichtung West (Aufnahme: August 2018)

Impressum:

Herausgeber:
Bayerisches Landesamt für Umwelt (LfU)
Bürgermeister-Ulrich-Straße 160
86179 Augsburg
Telefon: 0821 9071-0
Telefax: 0821 9071-5556
E-Mail: poststelle@lfu.bayern.de
Internet: <https://www.lfu.bayern.de>

Bearbeitung:
Ref. 24

Stand: Juni 2021

Bildnachweis:
LfU, © Bayerische Vermessungsverwaltung 2019

