

## Lufthygienisches Landesüberwachungssystem Bayern (LÜB)

### Messstation Nürnberg Bahnhof

#### Standort:

Regierungsbezirk:	Mittelfranken
Straße(n):	Köhnstraße
PLZ, Ort:	90478 Nürnberg
Geographische Koordinaten (dezimal):	11,08844 / 49,44591
UTM-Koordinaten:	32U651380 / 5479124
Höhe über NN:	307 m



Die Verkehrsmessstation an der Köhnstraße liegt zwischen einem Spielplatz und einem Kindergarten. Der Fahrbahnrand ist von der Messstation etwas weiter als der zulässige Maximalabstand entfernt. Im Rahmen der Messunsicherheit ist diese Abweichung tolerierbar.

#### Gebietszuordnung, Klassifizierung Inbetriebnahme:

EU-Code / Lokaler Code:	DEBY053 / L 5.1
Gebietszuordnung:	Ballungsraum Nürnberg-Fürth-Erlangen
Stationsumgebung:	städtisches Gebiet
Stationsart:	Verkehr
Messbeginn:	01. September 1986

#### Gemessene Luftschadstoffe und meteorologische Parameter:

Stickstoffmonoxid (NO), Stickstoffdioxid (NO<sub>2</sub>)  
Feinstaub (PM<sub>2,5</sub>, Partikeldurchmesser <2,5 µm)  
Staubniederschlag  
Windrichtung  
Windgeschwindigkeit  
Lufttemperatur  
relative Luftfeuchtigkeit

#### Angaben zu Messeinlässen:

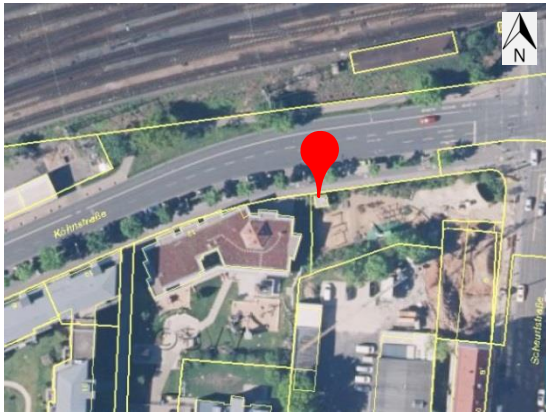
Alle Messeinlässe:	Abstände <sup>1)</sup> zu verkehrsreicher Kreuzung:	57,5 m
Gasförmige Stoffe:	Messeinlasshöhe über Boden <sup>2)</sup> :	3,9 m
	Abstand <sup>3)</sup> zum Fahrbahnrand:	11,9 m
Partikelförmige Schadstoffe <sup>2)</sup> :	Messeinlasshöhe über Boden <sup>2)</sup> :	4,0 m
	Abstand <sup>3)</sup> zum Fahrbahnrand:	11,4 m

<sup>1)</sup> Hinweis zu Kreuzungs-/Fahrbahnrandabstand: Diagonale Distanz zwischen Messeinlass und entsprechendem Bezugspunkt auf Fahrbahnniveau

<sup>2)</sup> Bei mehreren Messeinlässen i. A. auf Messeinlass für Feinstaub PM<sub>10</sub>- bezogen (Tagesmittelgrenzwert festgelegt)

<sup>3)</sup> In Anlehnung an die Rundungsregeln der TA Luft Nr. 2.9 bzw. DIN 1333 Punkt 4.5.1 werden Messeinlasshöhen bis 4,4 m auf 4 m gerundet

## Bildliche Dokumentation:



Luftbild

© Daten: Bayerische Vermessungsverwaltung, EuroGeographics



LÜB-Messstandort



Karte

© Daten: Bayerische Vermessungsverwaltung, EuroGeographics



Stationsumgebung Blickrichtung Nord (Aufnahme: August 2018)



Stationsumgebung Blickrichtung Ost (Aufnahme: August 2018)



Stationsumgebung Blickrichtung Süd (Aufnahme: August 2018)



Stationsumgebung Blickrichtung West (Aufnahme: August 2018)

### Impressum:

Herausgeber:  
Bayerisches Landesamt für Umwelt (LfU)  
Bürgermeister-Ulrich-Straße 160  
86179 Augsburg  
Telefon: 0821 9071-0  
Telefax: 0821 9071-5556  
E-Mail: [poststelle@lfu.bayern.de](mailto:poststelle@lfu.bayern.de)  
Internet: <https://www.lfu.bayern.de>

Bearbeitung:  
Ref. 24

Stand: November 2019

Bildnachweis:  
LfU, © Bayerische Vermessungsverwaltung 2019

