

Lufthygienisches Landesüberwachungssystem Bayern (LÜB)

Messstation Neustadt a.d. Aisch

Standort:

Regierungsbezirk:	Mittelfranken
Straße(n):	An der Weißen Marter
PLZ, Ort:	91413 Neustadt an der Aisch
Geographische Koordinaten (dezimal):	10,62547 / 49,57849
UTM-Koordinaten:	32U617506 / 5493036
Höhe über NN:	332 m



Die städtische Hintergrundstation liegt am östlichen Stadtrand auf dem Gelände des Sportvereins neben dem westlich angrenzenden Wohngebiet. Die Straße An der Weißen Marter steigt von Nord nach Süd an.

Die nächstgelegene verkehrsreiche Straße (Nürnberger Straße) liegt ca. neun Meter höher und verläuft in ca. 185 m Entfernung in Ost-West-Richtung.

Gebietszuordnung, Klassifizierung Inbetriebnahme:

EU-Code / Lokaler Code:	DEBY199 / L 5.17
Gebietszuordnung:	Mittelfranken
Stationsumgebung:	städtisches Gebiet
Stationsart:	Hintergrund
Messbeginn:	03. November 2021

Gemessene Luftschadstoffe und meteorologische Parameter:

Ozon (O₃)
Stickstoffmonoxid (NO), Stickstoffdioxid (NO₂)
Luftdruck
Lufttemperatur
relative Luftfeuchtigkeit

Angaben zu Messeinlässen:

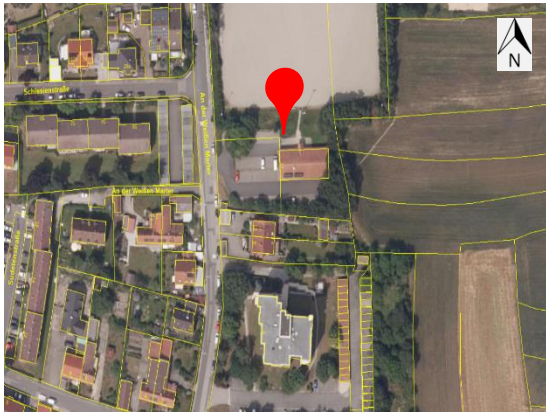
Alle Messeinlässe:	Abstände ¹⁾ zu verkehrsreicher Kreuzung:	entfällt
Gasförmige Stoffe:	Messeinlasshöhe über Boden ^{***)} :	3,5 m
	Abstand ¹⁾ zum Fahrbahnrand:	39,4 m
Partikelförmige Schadstoffe ^{**)} :	Messeinlasshöhe über Boden ^{***)} :	entfällt
	Abstand ¹⁾ zum Fahrbahnrand:	entfällt

¹⁾ Hinweis zu Kreuzungs-/Fahrbahnrandabstand: Diagonale Distanz zwischen Messeinlass und entsprechendem Bezugspunkt auf Fahrbahnniveau

^{**)} Bei mehreren Messeinlässen i. A. auf Messeinlass für Feinstaub PM₁₀ bezogen (Tagesmittelgrenzwert festgelegt)


^{***)} In Anlehnung an die Rundungsregeln der TA Luft Nr. 2.9 bzw. DIN 1333 Punkt 4.5.1 werden Messeinlasshöhen bis 4,4 m auf 4 m gerundet

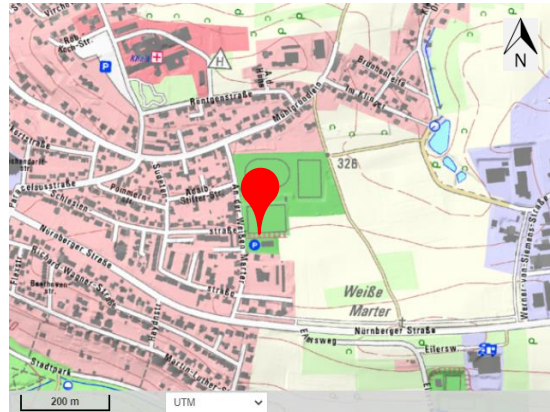
Bildliche Dokumentation:



Luftbild

© Daten: Bayerische Vermessungsverwaltung, EuroGeographics

 LÜB-Messtandort



Karte

© Daten: Bayerische Vermessungsverwaltung, EuroGeographics



Stationsumgebung Blickrichtung Nord (Aufnahme: November 2021)



Stationsumgebung Blickrichtung Ost (Aufnahme: November 2021)



Stationsumgebung Blickrichtung Süd (Aufnahme: November 2021)



Stationsumgebung Blickrichtung West (Aufnahme: November 2021)

Impressum:

Herausgeber:
Bayerisches Landesamt für Umwelt (LfU)
Bürgermeister-Ulrich-Straße 160
86179 Augsburg
Telefon: 0821 9071-0
Telefax: 0821 9071-5556
E-Mail: poststelle@lfu.bayern.de
Internet: <https://www.lfu.bayern.de>

Bearbeitung:
Ref. 24

Stand: Dezember 2021

Bildnachweis:
LfU, © Bayerische Vermessungsverwaltung 2021

