

Lufthygienisches Landesüberwachungssystem Bayern (LÜB)

Messstation Erlangen

Standort:

Regierungsbezirk:	Mittelfranken
Straße(n):	Kraepelinstraße
PLZ, Ort:	91056 Erlangen
Geographische Koordinaten (dezimal):	10,96353 / 49,60591
UTM-Koordinaten:	32U641862 / 5496668
Höhe über NN:	287 m



Die vorstädtische Hintergrundstation liegt auf dem Gelände des Klinikums am Europakanal im Stadtteil In der Reuth. Im Westen befindet sich ein Wohngebiet mit überwiegend Einfamilienhäusern, im Osten das Wohnheim der Berufsschule für Krankenpflege. Die nächstgelegenen verkehrsreichen Straßen sind ca. 500 m (Luftlinie; z. B. Bundesautobahn A 73) entfernt.

Gebietszuordnung, Klassifizierung Inbetriebnahme:

EU-Code / Lokaler Code:	DEBY113 / L 5.14
Gebietszuordnung:	Ballungsraum Nürnberg-Fürth-Erlangen
Stationsumgebung:	vorstädtisches Gebiet
Stationsart:	Hintergrund
Messbeginn	1. April 2004

Gemessene Luftschadstoffe und meteorologische Parameter:

Ozon (O₃)
Stickstoffmonoxid (NO), Stickstoffdioxid (NO₂)

Angaben zu Messeinlässen:

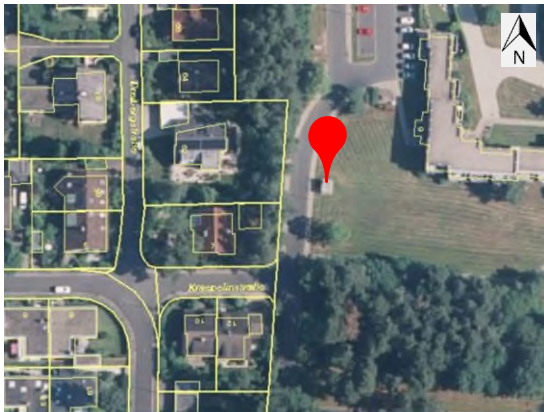
Alle Messeinlässe:	Abstände ¹⁾ zu verkehrsreicher Kreuzung:	entfällt
Gasförmige Stoffe:	Messeinlasshöhe über Boden ^{***)} :	3,9 m
	Abstand ²⁾ zum Fahrbahnrand:	7,2 m
Partikelförmige Schadstoffe ^{**)} :	Messeinlasshöhe über Boden ^{***)} :	entfällt
	Abstand ²⁾ zum Fahrbahnrand:	entfällt

¹⁾ Hinweis zu Kreuzungs-/Fahrbahnrandabstand: Diagonale Distanz zwischen Messeinlass und entsprechendem Bezugspunkt auf Fahrbahnniveau

^{**)} Bei mehreren Messeinlässen i. A. auf Messeinlass für Feinstaub PM₁₀ bezogen (Tagesmittelgrenzwert festgelegt)

^{***)} In Anlehnung an die Rundungsregeln der TA Luft Nr. 2.9 bzw. DIN 1333 Punkt 4.5.1 werden Messeinlasshöhen bis 4,4 m auf 4 m gerundet

Bildliche Dokumentation:



Luftbild

© Daten: Bayerische Vermessungsverwaltung, EuroGeographics



LÜB-Messtandort



Karte

© Daten: Bayerische Vermessungsverwaltung, EuroGeographics



Stationsumgebung Blickrichtung Nord (Aufnahme: Februar 2022)



Stationsumgebung Blickrichtung Ost (Aufnahme: Februar 2022)



Stationsumgebung Blickrichtung Süd (Aufnahme: Februar 2022)



Stationsumgebung Blickrichtung West (Aufnahme: Februar 2022)

Impressum:

Herausgeber:
Bayerisches Landesamt für Umwelt (LfU)
Bürgermeister-Ulrich-Straße 160
86179 Augsburg
Telefon: 0821 9071-0
Telefax: 0821 9071-5556
E-Mail: poststelle@lfu.bayern.de
Internet: <https://www.lfu.bayern.de>

Bearbeitung:
Ref. 24

Stand: März 2022

Bildnachweis:
LfU, © Bayerische Vermessungsverwaltung 2019

