

Lufthygienisches Landesüberwachungssystem Bayern (LÜB)

Messstation Arzberg

Standort:

Regierungsbezirk:	Oberfranken
Straße(n):	Egerstraße
PLZ, Ort:	95659 Arzberg
Geographische Koordinaten (dezimal):	12,18865 / 50,058195
UTM-Koordinaten:	33U298776 / 5548889
Höhe über NN:	486 m



Die vorstädtische Hintergrundstation liegt im Dr.-Fritz-Singer-Park in der Nähe des Stadtarchivs nördlich des Stadtzentrums. Die verkehrsreiche Bundesstraße B 303 / E 48 von Marktredwitz nach Cheb verläuft westlich der Station in ca. 620 m Entfernung (Luftlinie) in Südwest-Nordost-Richtung.

Gebietszuordnung, Klassifizierung Inbetriebnahme:

EU-Code / Lokaler Code:	DEBY002 / L 4.5
Gebietszuordnung:	Oberfranken
Stationsumgebung:	vorstädtisches Gebiet
Stationsart:	Hintergrund
Messbeginn	1. Januar 1980

Gemessene Luftschadstoffe und meteorologische Parameter:

Ozon (O₃)
Feinstaub (PM_{2,5}, Partikeldurchmesser <2,5 µm)
Lufttemperatur
relative Luftfeuchtigkeit

Angaben zu Messeinlässen:

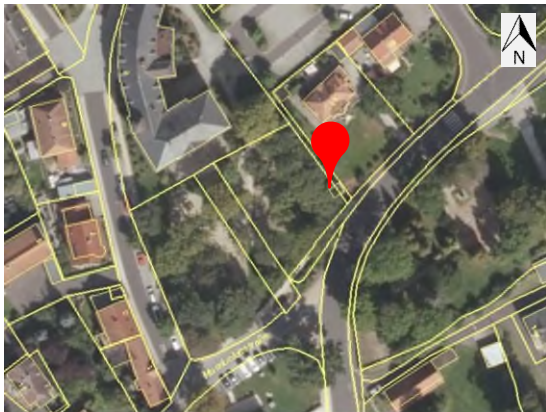
Alle Messeinlässe:	Abstände ¹⁾ zu verkehrsreicher Kreuzung:	entfällt
Gasförmige Stoffe:	Messeinlasshöhe über Boden ^{***)} :	3,7 m
	Abstand ²⁾ zum Fahrbahnrand:	7,9 m
Partikelförmige Schadstoffe ^{**)} :	Messeinlasshöhe über Boden ^{***)} :	3,9 m
	Abstand ²⁾ zum Fahrbahnrand:	7,3 m

¹⁾ Hinweis zu Kreuzungs-/Fahrbahnrandabstand: Diagonale Distanz zwischen Messeinlass und entsprechendem Bezugspunkt auf Fahrbahnniveau

^{**)} Bei mehreren Messeinlässen i. A. auf Messeinlass für Feinstaub PM₁₀ bezogen (Tagesmittelgrenzwert festgelegt)

^{***)} In Anlehnung an die Rundungsregeln der TA Luft Nr. 2.9 bzw. DIN 1333 Punkt 4.5.1 werden Messeinlasshöhen bis 4,4 m auf 4 m gerundet

Bildliche Dokumentation:



Luftbild

© Daten: Bayerische Vermessungsverwaltung, EuroGeographics



LÜB-Messtandort



Karte

© Daten: Bayerische Vermessungsverwaltung, EuroGeographics



Stationsumgebung Blickrichtung Nord (Aufnahme: März 2022)



Stationsumgebung Blickrichtung Ost (Aufnahme: März 2022)



Stationsumgebung Blickrichtung Süd (Aufnahme: März 2022)



Stationsumgebung Blickrichtung West (Aufnahme: März 2022)

Impressum:

Herausgeber:
Bayerisches Landesamt für Umwelt (LfU)
Bürgermeister-Ulrich-Straße 160
86179 Augsburg
Telefon: 0821 9071-0
Telefax: 0821 9071-5556
E-Mail: poststelle@lfu.bayern.de
Internet: <https://www.lfu.bayern.de>

Bearbeitung:
Ref. 24

Stand: März 2022

Bildnachweis:
LfU, © Bayerische Vermessungsverwaltung 2019

