

Lufthygienisches Landesüberwachungssystem Bayern (LÜB)

Messstation Passau Angerstraße

Standort:

Regierungsbezirk:	Niederbayern
Straße(n):	Angerstraße 53
PLZ, Ort:	94034
Geographische Koordinaten (dezimal):	13,46936 / 48,57663
UTM-Koordinaten:	33U387101 / 5381524
Höhe über NN:	303 m



Die Verkehrsmessstation liegt am nördlichen Donauufer unterhalb der Veste Oberhaus an der in diesem Bereich sehr steilen Talwand etwa 200 m westlich der Prinzregent-Luitpold-Brücke. Am südlichen Donauufer befindet sich der Schiffsanlegebereich der Stadt Passau. Die Angerstraße (Bundesstraße B12) ist u.a. Zubringer der Bundesautobahn BAB 3 Richtung Norden sowie Richtung Osten über die Bundesstraße B 388 nach Wegscheid bzw. Richtung Linz/Österreich.

Gebietszuordnung, Klassifizierung Inbetriebnahme:

EU-Code / Lokaler Code:	DEBY200 / L 2.13
Gebietszuordnung:	Niederbayern
Stationsumgebung:	städtisch
Stationsart:	Verkehr
Messbeginn:	14. Januar 2021

Gemessene Luftschadstoffe und meteorologische Parameter:

Kohlenmonoxid (CO)
Stickstoffmonoxid (NO), Stickstoffdioxid (NO₂)
Feinstaub (PM_{2,5}, Partikeldurchmesser <2,5 µm)
Feinstaub (PM₁₀, Partikeldurchmesser <10 µm)
Lufttemperatur
relative Luftfeuchtigkeit
Globalstrahlung

Angaben zu Messeinlässen:

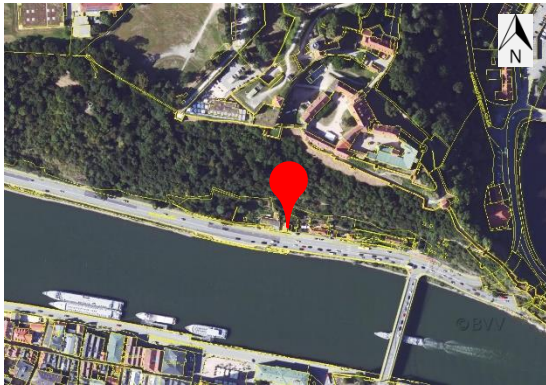
Alle Messeinlässe:	Abstände ¹⁾ zu verkehrsreicher Kreuzung:	entfällt
Gasförmige Stoffe:	Messeinlasshöhe über Boden ²⁾ :	4,0 m
	Abstand ³⁾ zum Fahrbahnrand:	4,9 m
Partikelförmige Schadstoffe ²⁾ :	Messeinlasshöhe über Boden ²⁾ :	3,9 m
	Abstand ³⁾ zum Fahrbahnrand (PM _{2,5}):	5,4 m
	Abstand ³⁾ zum Fahrbahnrand (PM ₁₀):	4,8 m

¹⁾ Hinweis zu Kreuzungs-/Fahrbahnrandabstand: Diagonale Distanz zwischen Messeinlass und entsprechendem Bezugspunkt auf Fahrbahnniveau

²⁾ Bei mehreren Messeinlässen i. A. auf Messeinlass für Feinstaub PM₁₀ bezogen (Tagesmittelgrenzwert festgelegt)


³⁾ In Anlehnung an die Rundungsregeln der TA Luft Nr. 2.9 bzw. DIN 1333 Punkt 4.5.1 werden Messeinlasshöhen bis 4,4 m auf 4 m gerundet

Bildliche Dokumentation:



Luftbild

© Daten: Bayerische Vermessungsverwaltung, EuroGeographics

 LÜB-Messtandort



Karte

© Daten: Bayerische Vermessungsverwaltung, EuroGeographics



Stationsumgebung Blickrichtung Nord (Aufnahme: August 2023)



Stationsumgebung Blickrichtung Ost (Aufnahme: August 2023)



Stationsumgebung Blickrichtung Süd (Aufnahme: August 2023)



Stationsumgebung Blickrichtung West (Aufnahme: August 2023)

Impressum:

Herausgeber:
Bayerisches Landesamt für Umwelt (LfU)
Bürgermeister-Ulrich-Straße 160
86179 Augsburg
Telefon: 0821 9071-0
Telefax: 0821 9071-5556
E-Mail: poststelle@lfu.bayern.de
Internet: <https://www.lfu.bayern.de>

Bearbeitung:
Ref. 24

Stand: Oktober 2023

Bildnachweis:
LfU, © Bayerische Vermessungsverwaltung 2023

