

## Lufthygienisches Landesüberwachungssystem Bayern (LÜB)

### Messstation Oberaudorf

#### Standort:

Regierungsbezirk:	Oberbayern
Straße(n):	Auenstraße
PLZ, Ort:	83080 Oberaudorf
Geographische Koordinaten (dezimal):	12,18830 / 47,64846
UTM-Koordinaten:	33T288846 / 5281059
Höhe über NN:	469 m



Die am Ortsrand in ländlich geprägtem Umfeld gelegene Verkehrsmessstation hinter der westlichen Lärmschutzwand zur in Nord-Süd-Richtung verlaufenden Bundesautobahn A 93. Der Ortsteil Innsiedlung grenzt direkt an und ist ein reines Wohngebiet in ländlich geprägtem Umfeld.

#### Gebietszuordnung, Klassifizierung Inbetriebnahme:

EU-Code / Lokaler Code:	DEBY121 / L 14.8
Gebietszuordnung:	Oberbayern
Stationsumgebung:	ländlich stadtnah
Stationsart:	Verkehr
Messbeginn:	01. Januar 2008

#### Gemessene Luftschadstoffe und meteorologische Parameter:

Stickstoffmonoxid (NO), Stickstoffdioxid (NO<sub>2</sub>)  
Feinstaub (PM<sub>2,5</sub>, Partikeldurchmesser <2,5 µm)  
Feinstaub (PM<sub>10</sub>, Partikeldurchmesser <10 µm)

#### Angaben zu Messeinlässen:

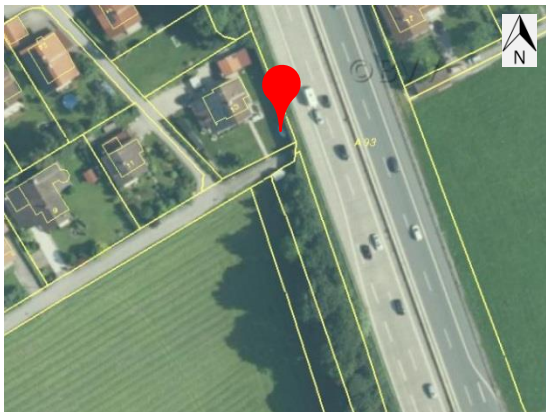
Alle Messeinlässe:	Abstände <sup>1)</sup> zu verkehrsreicher Kreuzung:	entfällt
Gasförmige Stoffe:	Messeinlasshöhe über Boden <sup>***)</sup> :	3,5 m
	Abstand <sup>1)</sup> zum Fahrbahnrand:	13,6 m
Partikelförmige Schadstoffe <sup>**)</sup> :	Messeinlasshöhe über Boden <sup>***)</sup> :	4,2 m
	Abstand <sup>1)</sup> zum Fahrbahnrand:	13,6 m

<sup>1)</sup>Hinweis zu Kreuzungs-/Fahrbahnrandabstand: Diagonale Distanz zwischen Messeinlass und entsprechendem Bezugspunkt auf Fahrbahnniveau

<sup>\*\*)</sup> Bei mehreren Messeinlässen i. A. auf Messeinlass für Feinstaub PM<sub>10</sub> bezogen (Tagesmittelgrenzwert festgelegt)

<sup>\*\*\*)</sup> In Anlehnung an die Rundungsregeln der TA Luft Nr. 2.9 bzw. DIN 1333 Punkt 4.5.1 werden Messeinlasshöhen bis 4,4 m auf 4 m gerundet

## Bildliche Dokumentation:

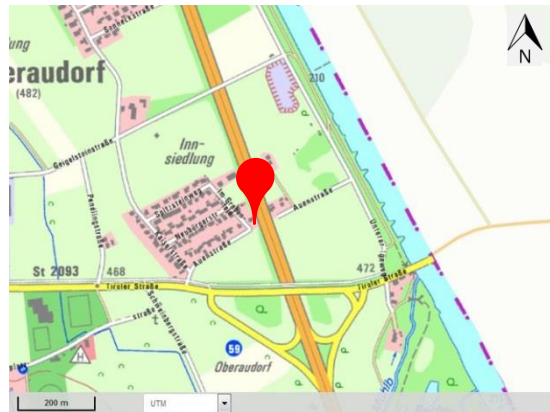


Luftbild

© Daten: Bayerische Vermessungsverwaltung, EuroGeographics



LÜB-Messstandort

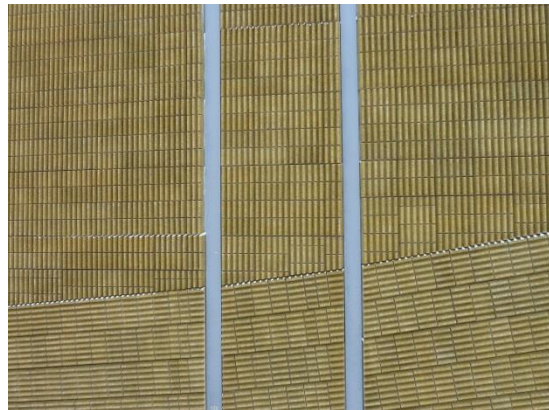


Karte

© Daten: Bayerische Vermessungsverwaltung, EuroGeographics



Stationsumgebung Blickrichtung Nord (Aufnahme: September 2019)



Stationsumgebung Blickrichtung Ost (Aufnahme: September 2019)



Stationsumgebung Blickrichtung Süd (Aufnahme: September 2019)



Stationsumgebung Blickrichtung West (Aufnahme: September 2019)

### Impressum:

Herausgeber:  
Bayerisches Landesamt für Umwelt (LfU)  
Bürgermeister-Ulrich-Straße 160  
86179 Augsburg  
Telefon: 0821 9071-0  
Telefax: 0821 9071-5556  
E-Mail: [poststelle@lfu.bayern.de](mailto:poststelle@lfu.bayern.de)  
Internet: <https://www.lfu.bayern.de>

Bearbeitung:  
Ref. 24

Stand: November 2019

Bildnachweis:  
LfU, © Bayerische Vermessungsverwaltung 2019

