

## Lufthygienisches Landesüberwachungssystem Bayern (LÜB)

### Messstation München Lothstraße

#### Standort:

Regierungsbezirk:	Oberbayern
Straße(n):	Lothstraße
PLZ, Ort:	80335 München
Geographische Koordinaten (dezimal):	11,55466 / 48,15455
UTM-Koordinaten:	32U689990 / 5336634
Höhe über NN:	519 m



Die städtische Hintergrundstation liegt auf dem Gelände der Hochschule für angewandte Wissenschaften München, wo die Stadtteile Neuhausen und Maxvorstadt aneinandergrenzen. Das Umfeld ist durch Bürogebäude geprägt. Die stark befahrene Landshuter Allee (Bundesstraße B 2 R) verläuft westlich und ist ca. 1,25 km (Luftlinie) entfernt.

#### Gebietszuordnung, Klassifizierung Inbetriebnahme:

EU-Code / Lokaler Code:	DEBY039 / L 8.3
Gebietszuordnung:	Ballungsraum München
Stationsumgebung:	städtisches Gebiet
Stationsart:	Hintergrund
Messbeginn	1. Januar 1978

#### Gemessene Luftschadstoffe und meteorologische Parameter:

Ozon (O<sub>3</sub>)  
Stickstoffmonoxid (NO), Stickstoffdioxid (NO<sub>2</sub>)  
Feinstaub (PM<sub>2,5</sub>, Partikeldurchmesser <2,5 µm)  
Feinstaub (PM<sub>10</sub>, Partikeldurchmesser <10 µm)  
Luftdruck  
Windrichtung  
Windgeschwindigkeit  
Lufttemperatur  
relative Luftfeuchtigkeit

#### Angaben zu Messeinlässen:

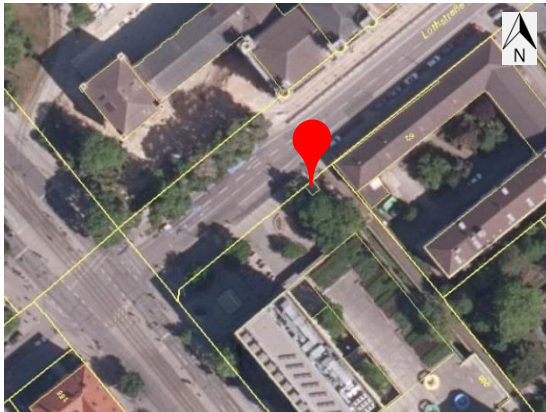
Alle Messeinlässe:	Abstände <sup>1)</sup> zu verkehrsreicher Kreuzung:	entfällt
Gasförmige Stoffe:	Messeinlasshöhe über Boden <sup>***)</sup> :	4,4 m
	Abstand <sup>2)</sup> zum Fahrbahnrand:	11,7 m
Partikelförmige Schadstoffe <sup>***)</sup> :	Messeinlasshöhe über Boden <sup>***)</sup> :	4,9 m
	Abstand <sup>2)</sup> zum Fahrbahnrand:	entfällt

<sup>1)</sup> Hinweis zu Kreuzungs-/Fahrbahnrandabstand: Diagonale Distanz zwischen Messeinlass und entsprechendem Bezugspunkt auf Fahrbahnniveau

<sup>2)</sup> Bei mehreren Messeinlässen i. A. auf Messeinlass für Feinstaub PM<sub>10</sub> bezogen (Tagesmittelgrenzwert festgelegt)


<sup>\*\*\*)</sup> In Anlehnung an die Rundungsregeln der TA Luft Nr. 2.9 bzw. DIN 1333 Punkt 4.5.1 werden Messeinlasshöhen bis 4,4 m auf 4 m gerundet

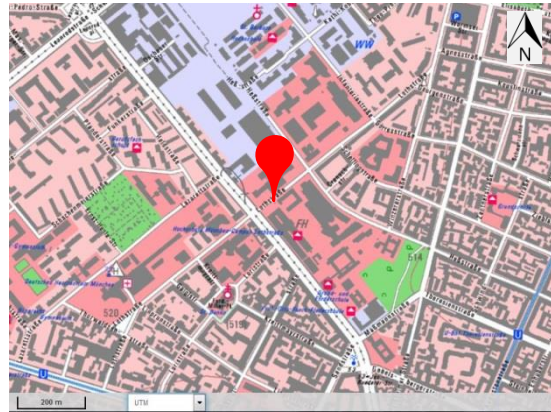
## Bildliche Dokumentation:



Luftbild

© Daten: Bayerische Vermessungsverwaltung, EuroGeographics

 LÜB-Messstandort



Karte

© Daten: Bayerische Vermessungsverwaltung, EuroGeographics



Stationsumgebung Blickrichtung Nord (Aufnahme: Januar 2019)



Stationsumgebung Blickrichtung Ost (Aufnahme: Januar 2019)



Stationsumgebung Blickrichtung Süd (Aufnahme: Januar 2019)



Stationsumgebung Blickrichtung West (Aufnahme: Januar 2019)

### Impressum:

Herausgeber:  
Bayerisches Landesamt für Umwelt (LfU)  
Bürgermeister-Ulrich-Straße 160  
86179 Augsburg  
Telefon: 0821 9071-0  
Telefax: 0821 9071-5556  
E-Mail: [poststelle@lfu.bayern.de](mailto:poststelle@lfu.bayern.de)  
Internet: <https://www.lfu.bayern.de>

Bearbeitung:  
Ref. 24

Stand: März 2022

Bildnachweis:  
LfU, © Bayerische Vermessungsverwaltung 2019

