



Lufthygienisches Landesüberwachungssystem Bayern (LÜB)

Messstation München Allach

Standort:

Regierungsbezirk: Oberbayern
 Straße(n): Allacher Straße
 PLZ, Ort: 80999 München
 Geographische Koordinaten (dezimal): 11,46444 / 48,18165
 UTM-Koordinaten: 32U683183 / 5339427
 Höhe über NN: 511 m



Die vorstädtische Hintergrundstation liegt im Westen der Stadt im Stadtteil Untermenzing in einem Wohngebiet/Gewerbegebiet. Die Von-Kahr-Straße als nächstgelegene verkehrsreiche Straße verläuft ca. 450 m (Luftlinie) südlich in Ost-West-Richtung.

Gebietszuordnung, Klassifizierung Inbetriebnahme:

EU-Code / Lokaler Code: DEBY189 / L 8.13
 Gebietszuordnung: Ballungsraum München
 Stationsumgebung: vorstädtisches Gebiet
 Stationsart: Hintergrund
 Messbeginn: 28. Januar 2014

Gemessene Luftschadstoffe und meteorologische Parameter:

Ozon (O₃)
 Stickstoffmonoxid (NO), Stickstoffdioxid (NO₂)

Angaben zu Messeinlässen:

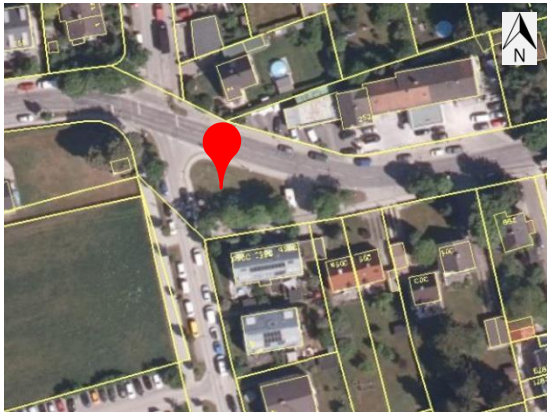
Alle Messeinlässe:	Abstände ¹⁾ zu verkehrsreicher Kreuzung:	entfällt
Gasförmige Stoffe:	Messeinlasshöhe über Boden ^{***)} :	3,1 m
	Abstand ¹⁾ zum Fahrbahnrand:	11,3 m
Partikelförmige Schadstoffe ^{**)} :	Messeinlasshöhe über Boden ^{***)} :	entfällt
	Abstand ¹⁾ zum Fahrbahnrand:	entfällt

¹⁾Hinweis zu Kreuzungs-/Fahrbahnrandabstand: Diagonale Distanz zwischen Messeinlass und entsprechendem Bezugspunkt auf Fahrbahnniveau

^{**)} Bei mehreren Messeinlässen i. A. auf Messeinlass für Feinstaub PM₁₀ bezogen (Tagesmittelgrenzwert festgelegt)


^{***)} In Anlehnung an die Rundungsregeln der TA Luft Nr. 2.9 bzw. DIN 1333 Punkt 4.5.1 werden Messeinlasshöhen bis 4,4 m auf 4 m gerundet

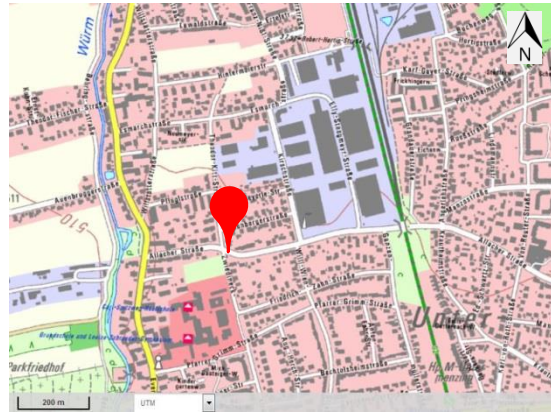
Bildliche Dokumentation:



Luftbild

© Daten: Bayerische Vermessungsverwaltung, EuroGeographics

 LÜB-Messstandort



Karte

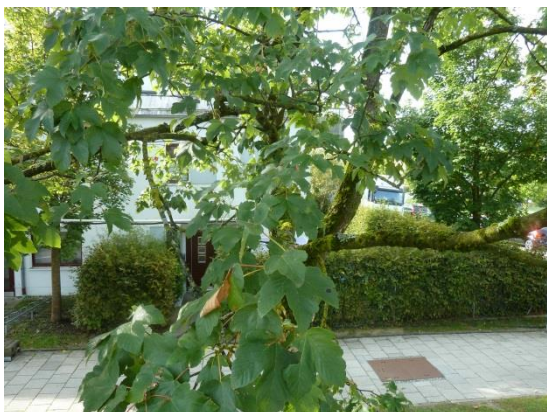
© Daten: Bayerische Vermessungsverwaltung, EuroGeographics



Stationsumgebung Blickrichtung Nord (Aufnahme: September 2019)



Stationsumgebung Blickrichtung Ost (Aufnahme: September 2019)



Stationsumgebung Blickrichtung Süd (Aufnahme: September 2019)



Stationsumgebung Blickrichtung West (Aufnahme: September 2019)

Impressum:

Herausgeber:
Bayerisches Landesamt für Umwelt (LfU)
Bürgermeister-Ulrich-Straße 160
86179 Augsburg
Telefon: 0821 9071-0
Telefax: 0821 9071-5556
E-Mail: poststelle@lfu.bayern.de
Internet: <https://www.lfu.bayern.de>

Bearbeitung:
Ref. 24

Stand: November 2019

Bildnachweis:
LfU, © Bayerische Vermessungsverwaltung 2019

