

Lufthygienisches Landesüberwachungssystem Bayern (LÜB)

Messstation Burghausen

Standort:

Regierungsbezirk:	Oberbayern
Straße(n):	Klausenstraße
PLZ, Ort:	84489 Burghausen
Geographische Koordinaten (dezimal):	12,82931 / 48,17718
UTM-Koordinaten:	33U338637 / 5338272
Höhe über NN:	419 m



Die vorstädtische Hintergrundstation liegt im Norden der Stadt am Endes eines Gewerbegebiets. Die Station befindet sich 2 m unterhalb der in Nord-Süd-Richtung verlaufenden Bundesstraße B 20 und trennt Wohn- von Gewerbegebiet.

Gebietszuordnung, Klassifizierung Inbetriebnahme:

EU-Code / Lokaler Code:	DEBY012 / L 1.2
Gebietszuordnung:	Oberbayern
Stationsumgebung:	vorstädtisches Gebiet
Stationsart:	Hintergrund
Messbeginn	01. Januar 1976

Gemessene Luftschadstoffe und meteorologische Parameter:

Ozon (O₃)
Stickstoffmonoxid (NO), Stickstoffdioxid (NO₂)
Feinstaub (PM_{2,5}, Partikeldurchmesser <2,5 µm)
Feinstaub (PM₁₀, Partikeldurchmesser <10 µm)
Staubniederschlagmessung
Lufttemperatur
relative Luftfeuchtigkeit

Angaben zu Messeinlässen:

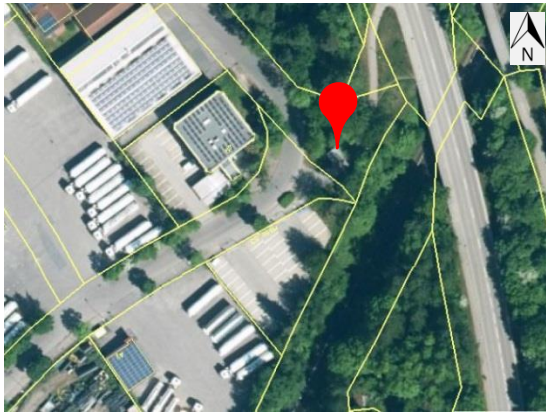
Alle Messeinlässe:	Abstände ¹⁾ zu verkehrsreicher Kreuzung:	entfällt
Gasförmige Stoffe:	Messeinlasshöhe über Boden ^{***)} :	3,8 m
	Abstand ¹⁾ zum Fahrbahnrand:	30,0 m
Partikelförmige Schadstoffe ^{**)} :	Messeinlasshöhe über Boden ^{***)} :	4,2 m
	Abstand ¹⁾ zum Fahrbahnrand:	30,8 m

¹⁾ Hinweis zu Kreuzungs-/Fahrbahnrandabstand: Diagonale Distanz zwischen Messeinlass und entsprechendem Bezugspunkt auf Fahrbahnniveau

^{**)} Bei mehreren Messeinlässen i.A. auf Messeinlass für Feinstaub PM₁₀- bezogen (Tagesmittelgrenzwert festgelegt)

^{***)} In Anlehnung an die Rundungsregeln der TA Luft Nr. 2.9 bzw. DIN 1333 Punkt 4.5.1 werden Messreinlasshöhen bis 4,4 m auf 4 m gerundet

Bildliche Dokumentation:



Luftbild

© Daten: Bayerische Vermessungsverwaltung, EuroGeographics



LÜB-Messstandort



Karte

© Daten: Bayerische Vermessungsverwaltung, EuroGeographics



Stationsumgebung Blickrichtung Nord (Aufnahme: Januar 2019)



Stationsumgebung Blickrichtung Ost (Aufnahme: Januar 2019)



Stationsumgebung Blickrichtung Süd (Aufnahme: Januar 2019)



Stationsumgebung Blickrichtung West (Aufnahme: Januar 2019)

Impressum:

Herausgeber:
Bayerisches Landesamt für Umwelt (LfU)
Bürgermeister-Ulrich-Straße 160
86179 Augsburg
Telefon: 0821 9071-0
Telefax: 0821 9071-5556
E-Mail: poststelle@lfu.bayern.de
Internet: <https://www.lfu.bayern.de>

Bearbeitung:
Ref. 24

Stand: Oktober 2023

Bildnachweis:
LfU, © Bayerische Vermessungsverwaltung 2019

