

Lufthygienisches Landesüberwachungssystem Bayern (LÜB)

Messstation Bad Reichenhall

Standort:

Regierungsbezirk:	Oberbayern
Straße(n):	Kirchholzstraße
PLZ, Ort:	83435 Bad Reichenhall
Geographische Koordinaten (dezimal):	12,89122 / 47,73343
UTM-Koordinaten:	33T341889 / 5288827
Höhe über NN:	463 m



Die vorstädtische Hintergrundstation liegt am östlichen Stadtrand an einem Parkplatz neben dem Friedhof. Die zur Station führende Kirchholzstraße ist eine Sackgasse mit sehr niedrigem Verkehrsaufkommen. Die Bundesstraße B 21 folgt dem Saalachtal von Südwest nach Nordost und ist ca. 680 m (Luftlinie) entfernt.

Gebietszuordnung, Klassifizierung Inbetriebnahme:

EU-Code / Lokaler Code:	DEBY079 / L 1.12
Gebietszuordnung:	Oberbayern
Stationsumgebung:	städtisches Gebiet
Stationsart:	Hintergrund
Messbeginn:	06. Dezember 2017

Gemessene Luftschadstoffe und meteorologische Parameter:

Ozon (O₃)
Stickstoffmonoxid (NO), Stickstoffdioxid (NO₂)
Luftdruck
Windrichtung
Windgeschwindigkeit
Lufttemperatur
relative Luftfeuchtigkeit

Angaben zu Messeinlässen:

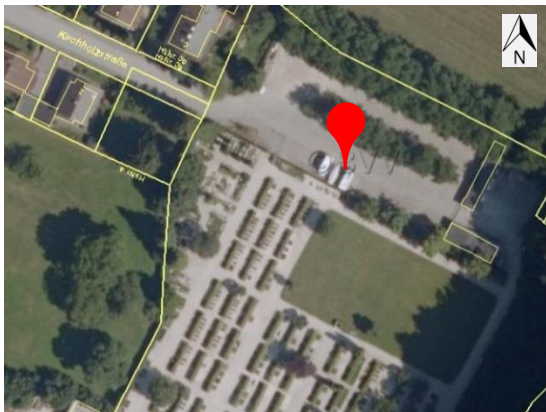
Alle Messeinlässe:	Abstände ¹⁾ zu verkehrsreicher Kreuzung:	entfällt
Gasförmige Stoffe:	Messeinlasshöhe über Boden ^{***)} :	3,8 m
	Abstand ²⁾ zum Fahrbahnrand:	7,8 m
Partikelförmige Schadstoffe ^{**)} :	Messeinlasshöhe über Boden ^{***)} :	entfällt
	Abstand ²⁾ zum Fahrbahnrand:	entfällt

¹⁾ Hinweis zu Kreuzungs-/Fahrbahnrandabstand: Diagonale Distanz zwischen Messeinlass und entsprechendem Bezugspunkt auf Fahrbahnniveau

^{**)} Bei mehreren Messeinlässen i. A. auf Messeinlass für Feinstaub PM₁₀ bezogen (Tagesmittelgrenzwert festgelegt)


^{***)} In Anlehnung an die Rundungsregeln der TA Luft Nr. 2.9 bzw. DIN 1333 Punkt 4.5.1 werden Messeinlasshöhen bis 4,4 m auf 4 m gerundet

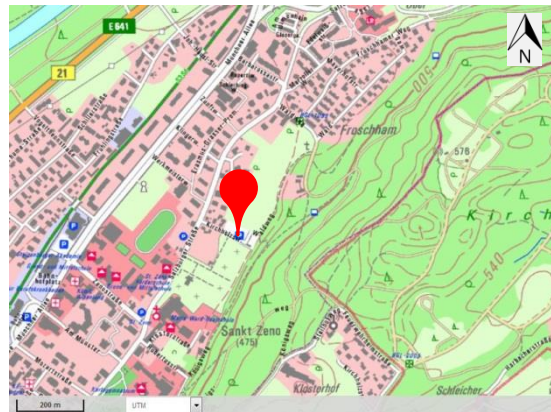
Bildliche Dokumentation:



Luftbild

© Daten: Bayerische Vermessungsverwaltung, EuroGeographics

 LÜB-Messtandort



Karte

© Daten: Bayerische Vermessungsverwaltung, EuroGeographics



Stationsumgebung Blickrichtung Nord (Aufnahme: September 2019)



Stationsumgebung Blickrichtung Ost (Aufnahme: September 2019)



Stationsumgebung Blickrichtung Süd (Aufnahme: September 2019)



Stationsumgebung Blickrichtung West (Aufnahme: September 2019)

Impressum:

Herausgeber:
Bayerisches Landesamt für Umwelt (LfU)
Bürgermeister-Ulrich-Straße 160
86179 Augsburg
Telefon: 0821 9071-0
Telefax: 0821 9071-5556
E-Mail: poststelle@lfu.bayern.de
Internet: <https://www.lfu.bayern.de>

Bearbeitung:
Ref. 24

Stand: Oktober 2023

Bildnachweis:
LfU, © Bayerische Vermessungsverwaltung 2019

