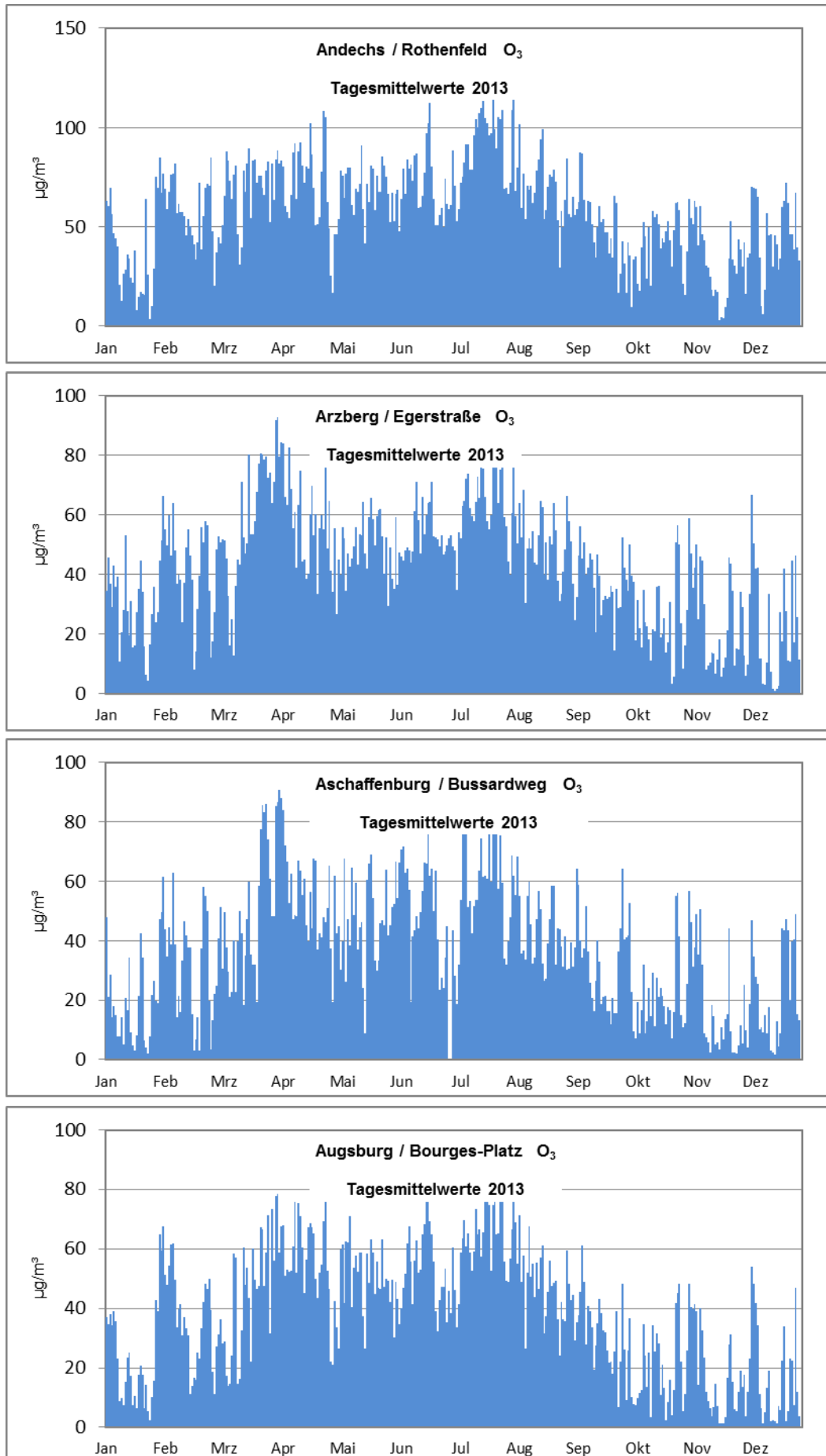
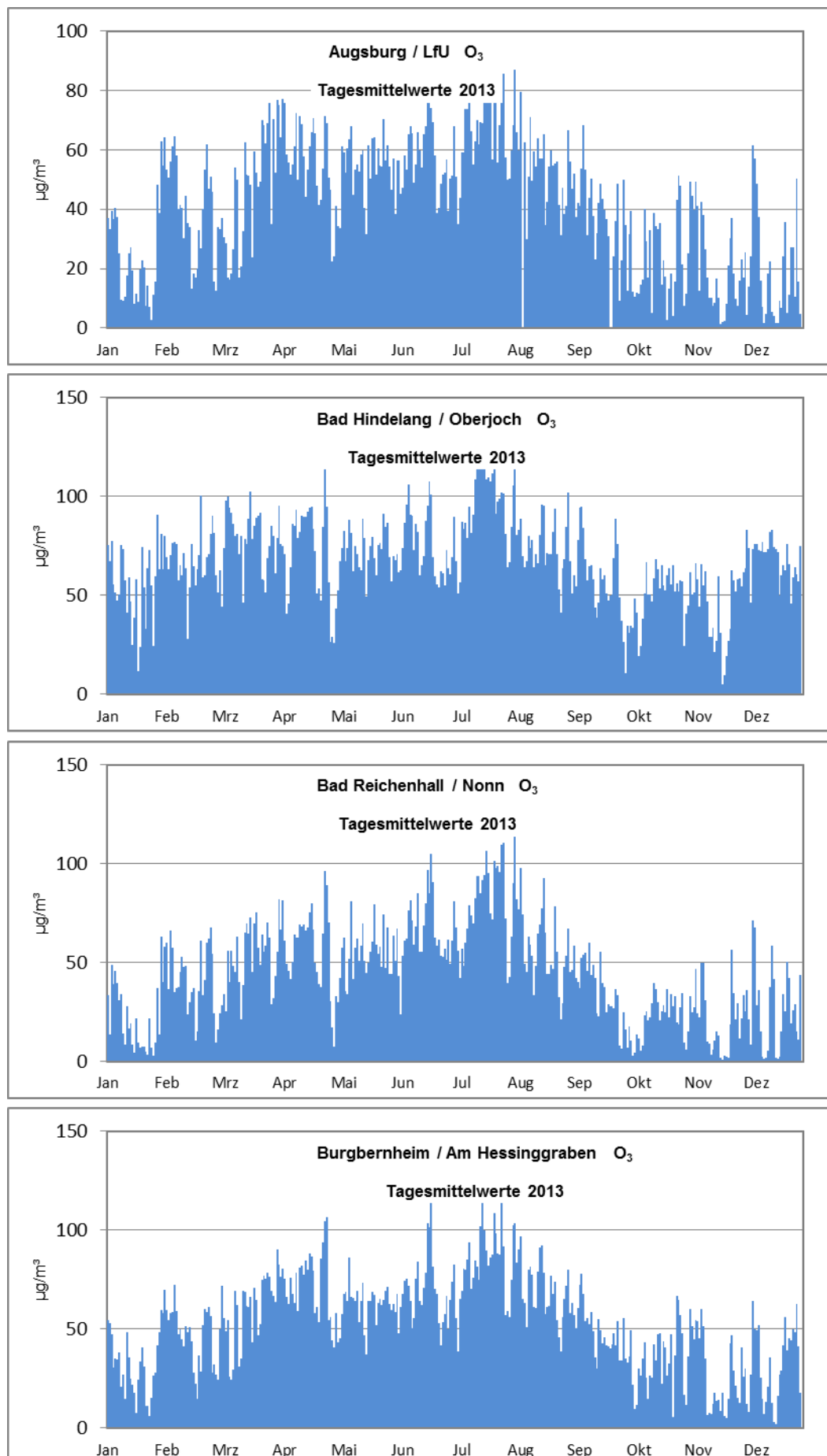


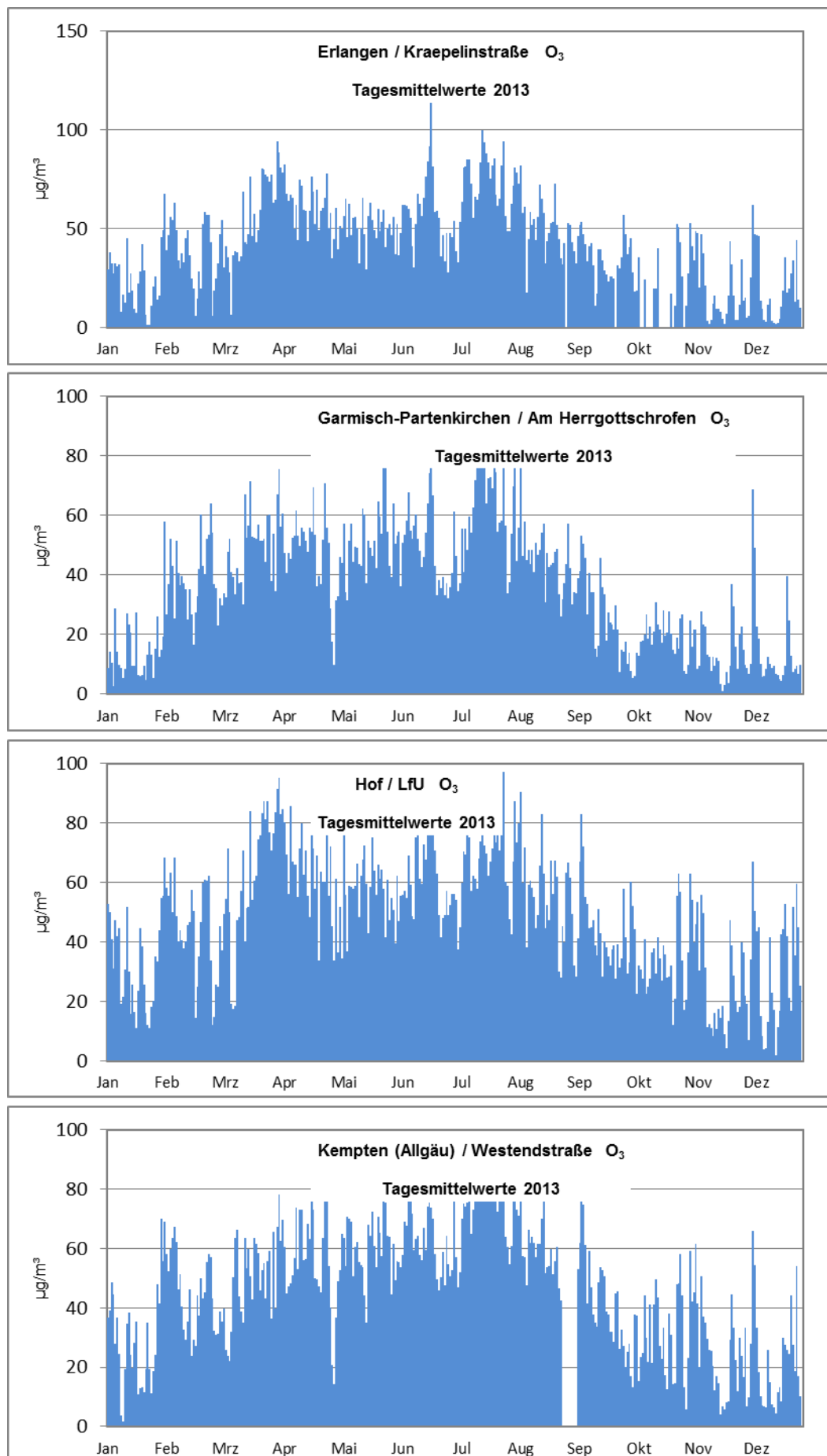
Jahresverläufe der Schadstoffbelastung durch Ozon im Jahr 2013 auf  
Basis von Tagesmittelwerten an den bayerischen LÜB-Messstationen

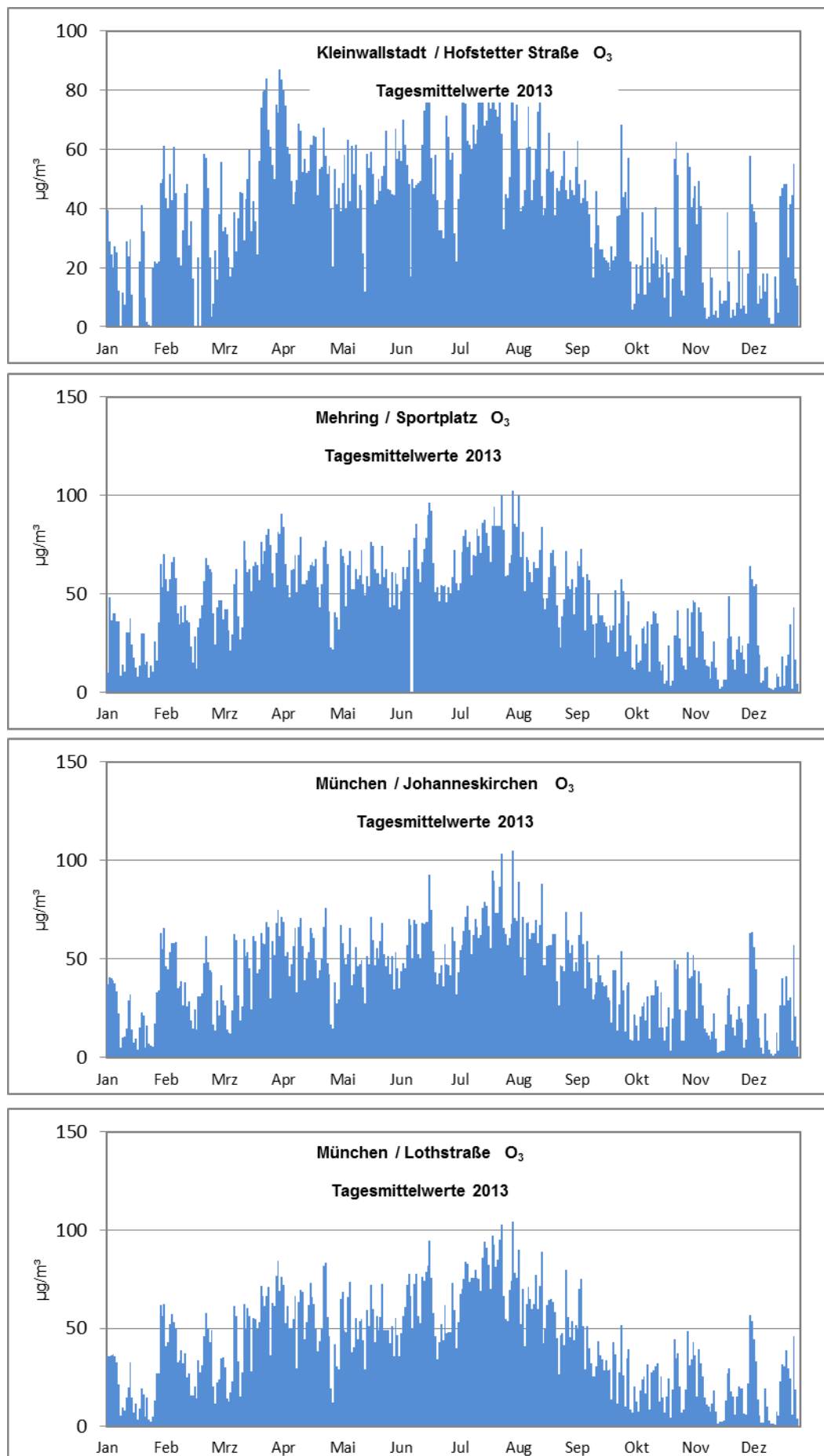
## Tagesmittelwertverläufe für O<sub>3</sub>

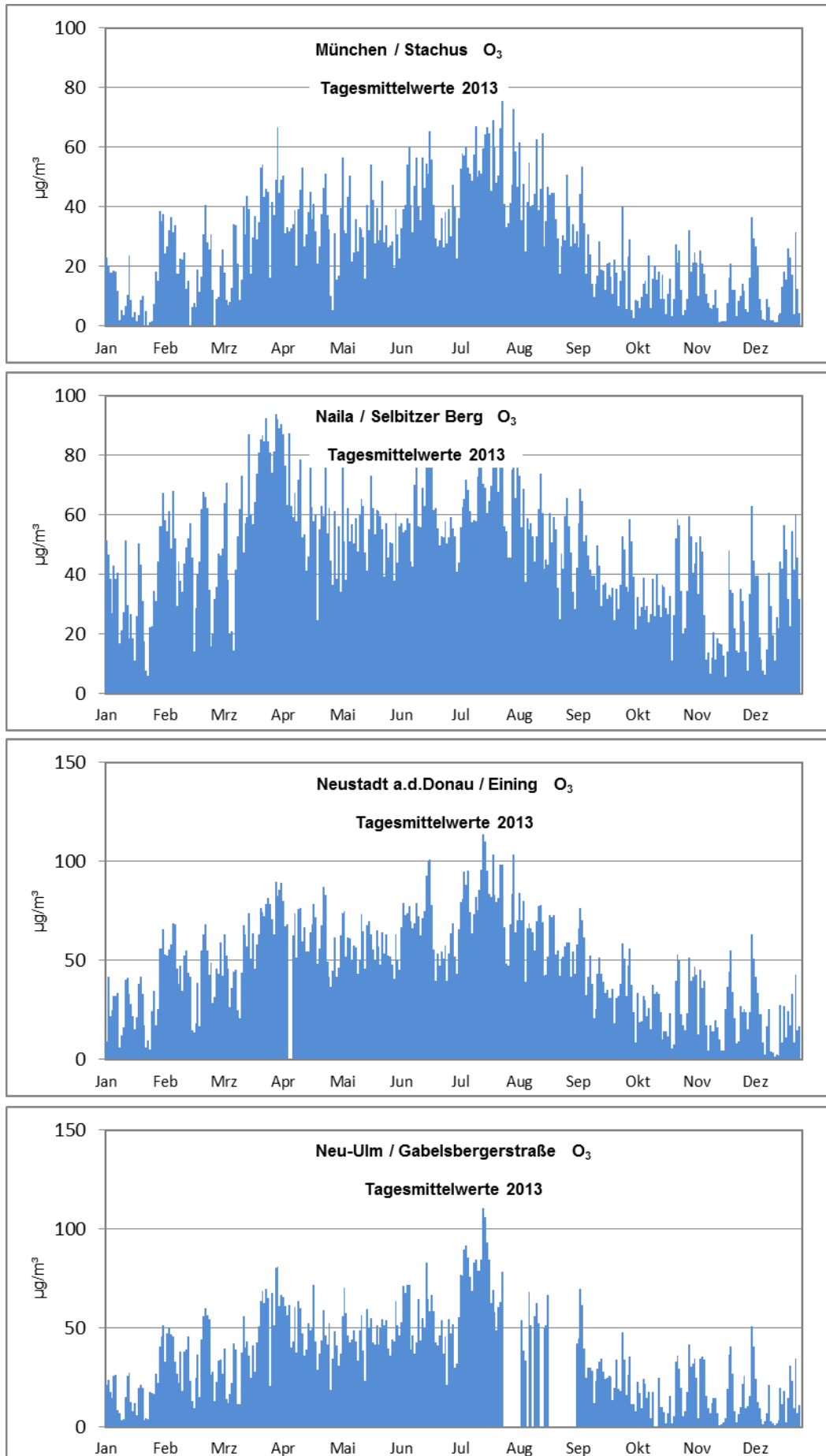


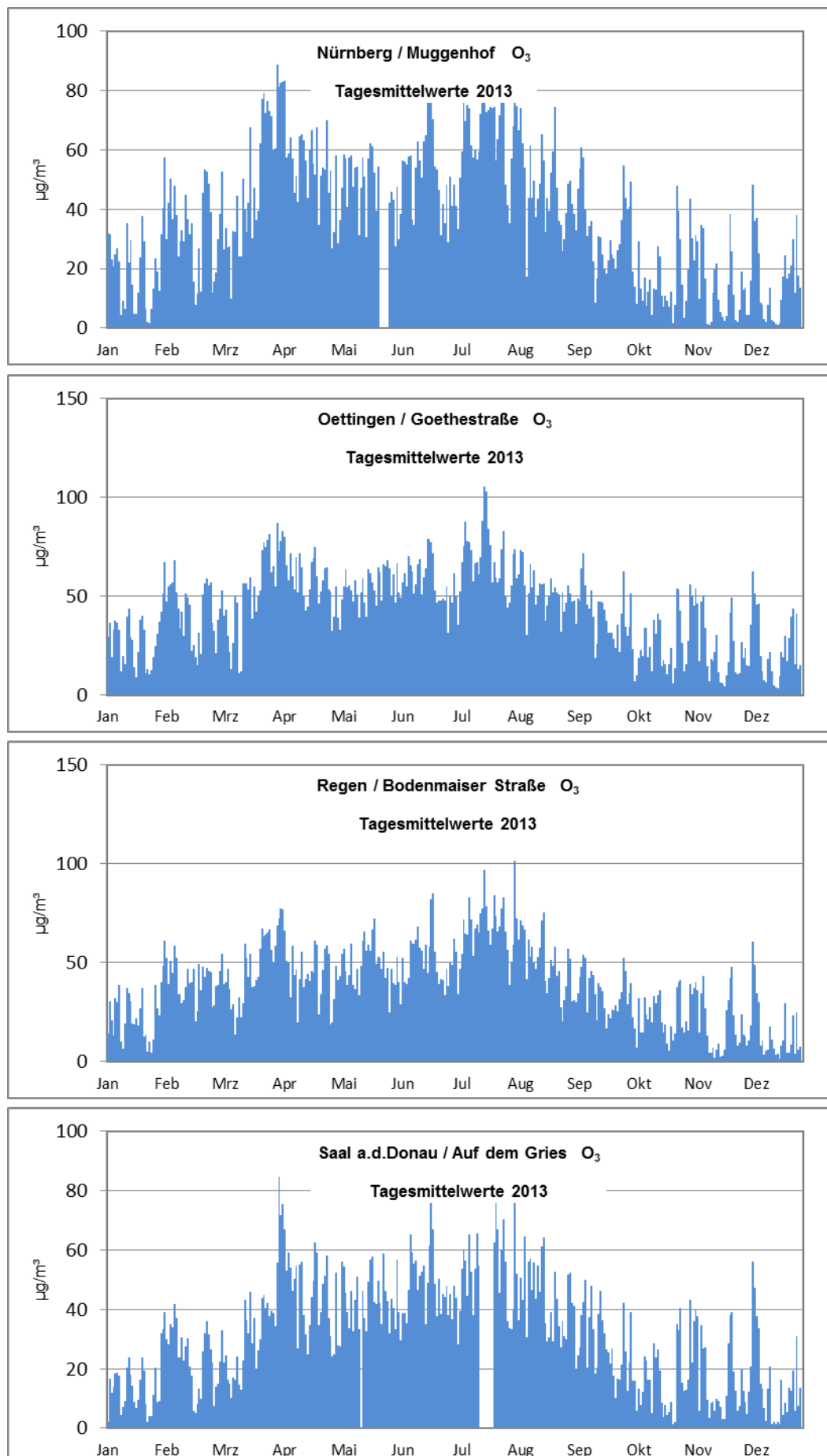


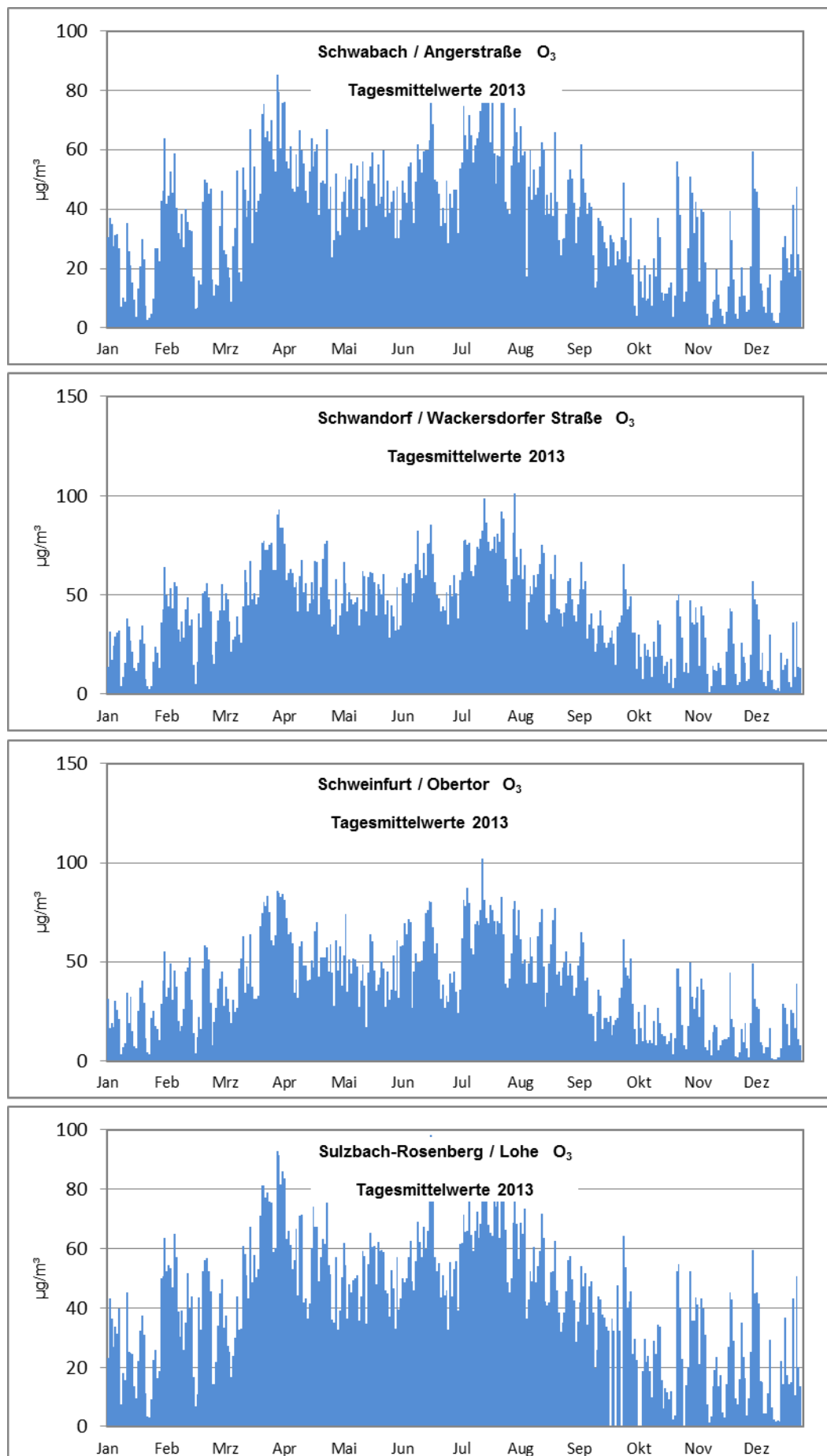




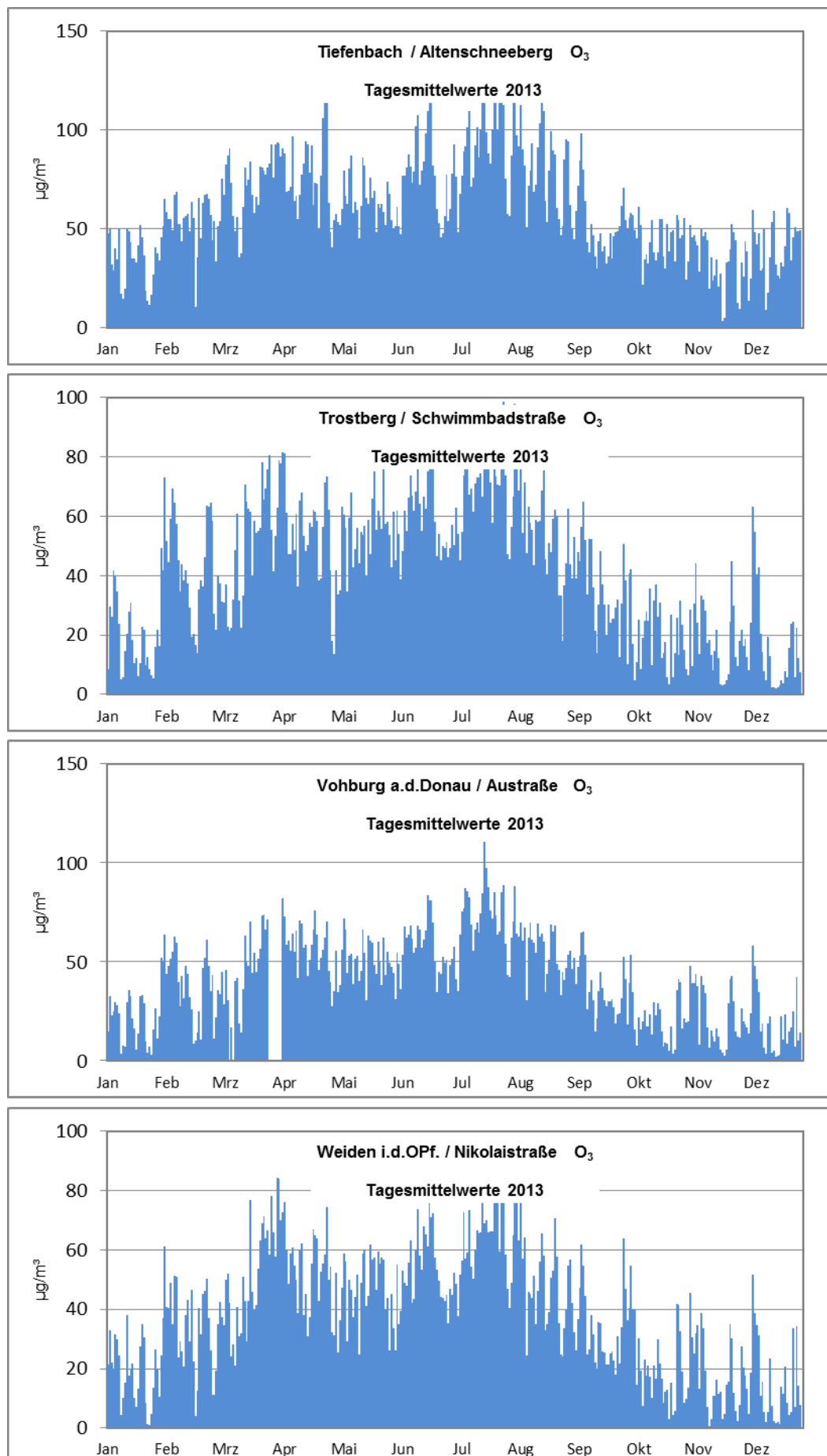


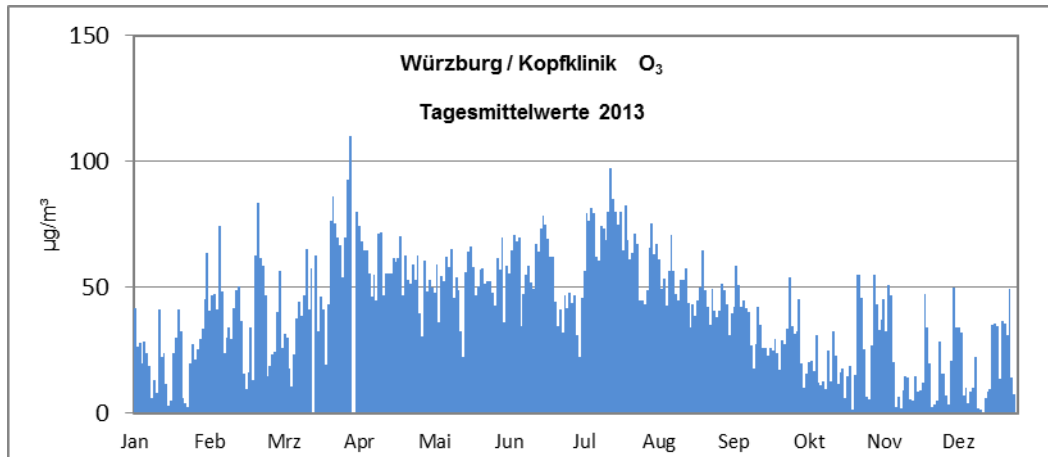












Hinweis zu Zeiten ohne Tagesmittelwerte:

Handelt es sich um Lücken, liegen entweder keine Daten vor bzw. zur Bildung des Tagesmittelwerts sind nicht genügend Messwerte vorhanden. Endet die Darstellung der Daten ab einem bestimmten Zeitpunkt oder setzt diese erst während des Jahres ein, kann es sich um eine Station handeln, die entweder abgeschaltet bzw. im Jahresverlauf in Betrieb genommen wurde oder die Messkomponente wird an der betreffenden Station nicht mehr bzw. erstmals gemessen.

**Impressum:****Herausgeber:**

Bayerisches Landesamt für Umwelt (LfU)  
Bürgermeister-Ulrich-Straße 160  
86179 Augsburg

Telefon: 0821 9071-0

Telefax: 0821 9071-5556

E-Mail: [poststelle@lfu.bayern.de](mailto:poststelle@lfu.bayern.de)

Internet: <http://www.lfu.bayern.de>

**Bearbeitung:**

Ref. 24

**Bildnachweis:**

LfU

**Stand:**

Juli 2014

**Postanschrift:**

Bayerisches Landesamt für Umwelt  
86177 Augsburg

Diese Publikation wird kostenlos im Rahmen der Öffentlichkeitsarbeit der Bayerischen Staatsregierung herausgegeben. Sie darf weder von den Parteien noch von Wahlwerbern oder Wahlhelfern im Zeitraum von fünf Monaten vor einer Wahl zum Zweck der Wahlwerbung verwendet werden. Dies gilt für Landtags-, Bundestags-, Kommunal- und Europawahlen. Missbräuchlich ist während dieser Zeit insbesondere die Verteilung auf Wahlveranstaltungen, an Informationsständen der Parteien sowie das Einlegen, Aufdrucken und Aufkleben parteipolitischer Informationen oder Werbemittel. Untersagt ist gleichfalls die Weitergabe an Dritte zum Zweck der Wahlwerbung. Auch ohne zeitlichen Bezug zu einer bevorstehenden Wahl darf die Publikation nicht in einer Weise verwendet werden, die als Parteinahme der Staatsregierung zugunsten einzelner politischer Gruppen verstanden werden könnte. Den Parteien ist es gestattet, die Publikation zur Unterrichtung ihrer eigenen Mitglieder zu verwenden. Bei publizistischer Verwertung – auch von Teilen – wird um Angabe der Quelle und Übersendung eines Belegexemplars gebeten.

Das Werk ist urheberrechtlich geschützt. Alle Rechte sind vorbehalten. Die Broschüre wird kostenlos abgegeben, jede entgeltliche Weitergabe ist untersagt. Diese Broschüre wurde mit großer Sorgfalt zusammengestellt. Eine Gewähr für die Richtigkeit und Vollständigkeit kann dennoch nicht übernommen werden. Für die Inhalte fremder Internetangebote sind wir nicht verantwortlich.



BAYERN | DIREKT ist Ihr direkter Draht zur Bayerischen Staatsregierung. Unter Tel. 089 122220 oder per E-Mail unter [direkt@bayern.de](mailto:direkt@bayern.de) erhalten Sie Informationsmaterial und Broschüren, Auskunft zu aktuellen Themen und Internetquellen sowie Hinweise zu Behörden, zuständigen Stellen und Ansprechpartnern bei der Bayerischen Staatsregierung.