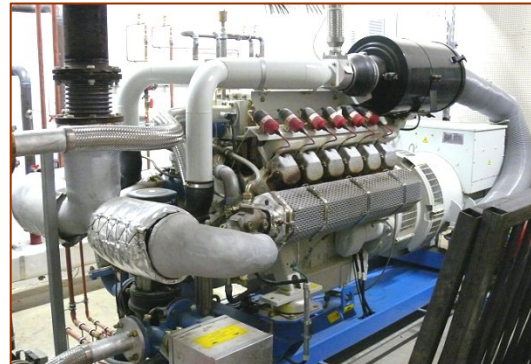


## Schallquellen einer Biogasanlage



**Kühler,**  
 $L_{WA} : 80 - 90 \text{ dB(A)}$



**Gasmotor, Maschinenraum**  
Innenpegel  $L_1 : 90 - 100 \text{ dB(A)}$



**Kamin mit  
Schalldämpfer,**  
 $L_{WA} : 70 - 75 \text{ dB(A)}$



**Dosierer,**  
 $L_{WA} : 65 - 95 \text{ dB(A)}$



**Lüftungsöffnungen,**  
 $L_{WA} : 75 - 85 \text{ dB(A)}$  pro  
Öffnung



**Rührwerk,**  
 $L_{WA} : 65 - 85 \text{ dB(A)}$



**Traktor, Aufnahme von  
Substrat, Dosiererbeschickung**  
 $L_{WA} : 100 - 107 \text{ dB(A)}$



**Radlader,  
Dosiererbeschickung  
mit Substrat**  
 $L_{WA} : 95 - 105 \text{ dB(A)}$