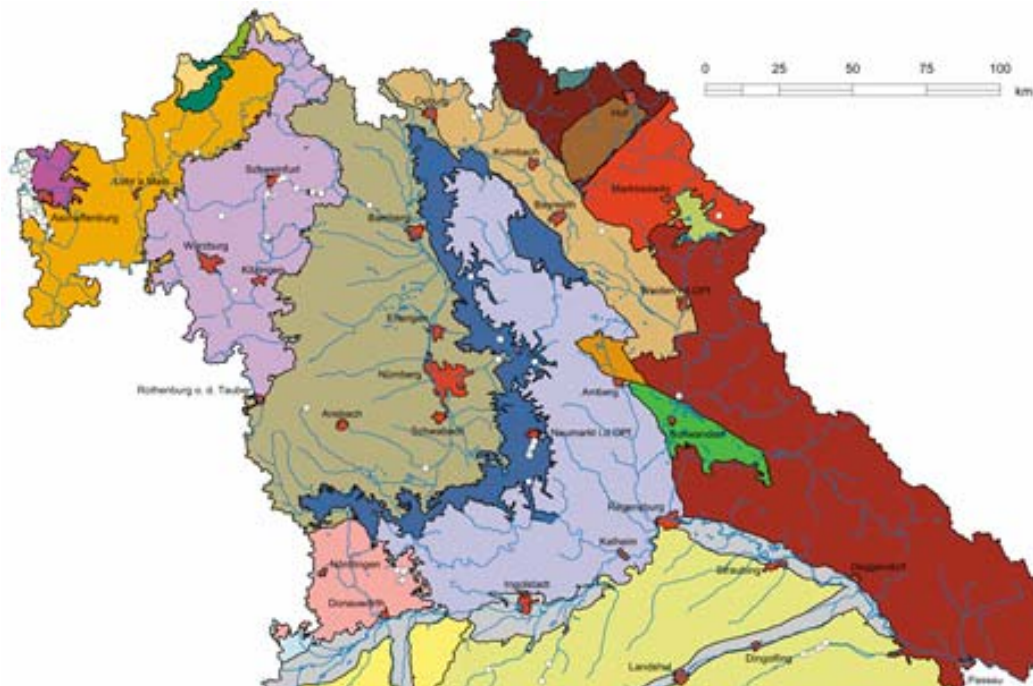


Hydrogeologische Einheiten

Quartärschotter mit vorwiegend silikatischer Zusammensetzung

1 Karte der Probenahmepunkte

Lage der Probenahmepunkte aus der Einheit Quartärschotter mit vorwiegend silikatischer Zusammensetzung.



Insgesamt liegen aus den Quartärschottern mit vorwiegend silikatischer Zusammensetzung Analysenwerte aus 115 Probenahmestellen mit 45 Vollanalysen vor. Bei den Kationen überwiegen Calcium und Magnesium; bei den Anionen wird am häufigsten Hydrogenkarbonat angetroffen, wobei zahlreiche Wässer höhere Anteile an Sulfat und Chlorid sowie untergeordnet Nitrat enthalten. Die untersuchten Wässer sind nach FURTAK & LANGGUTH (1967) mehrheitlich als "normal erdalkalische, hydrogenkarbonatische bis sulfatische Wässer" einzustufen. Die höheren Chloridwerte sind ebenso wie die Nitratgehalte auf anthropogene Einflüsse unterschiedlicher Art (z.B. Düngung, Straßensalzung) zurückzuführen.

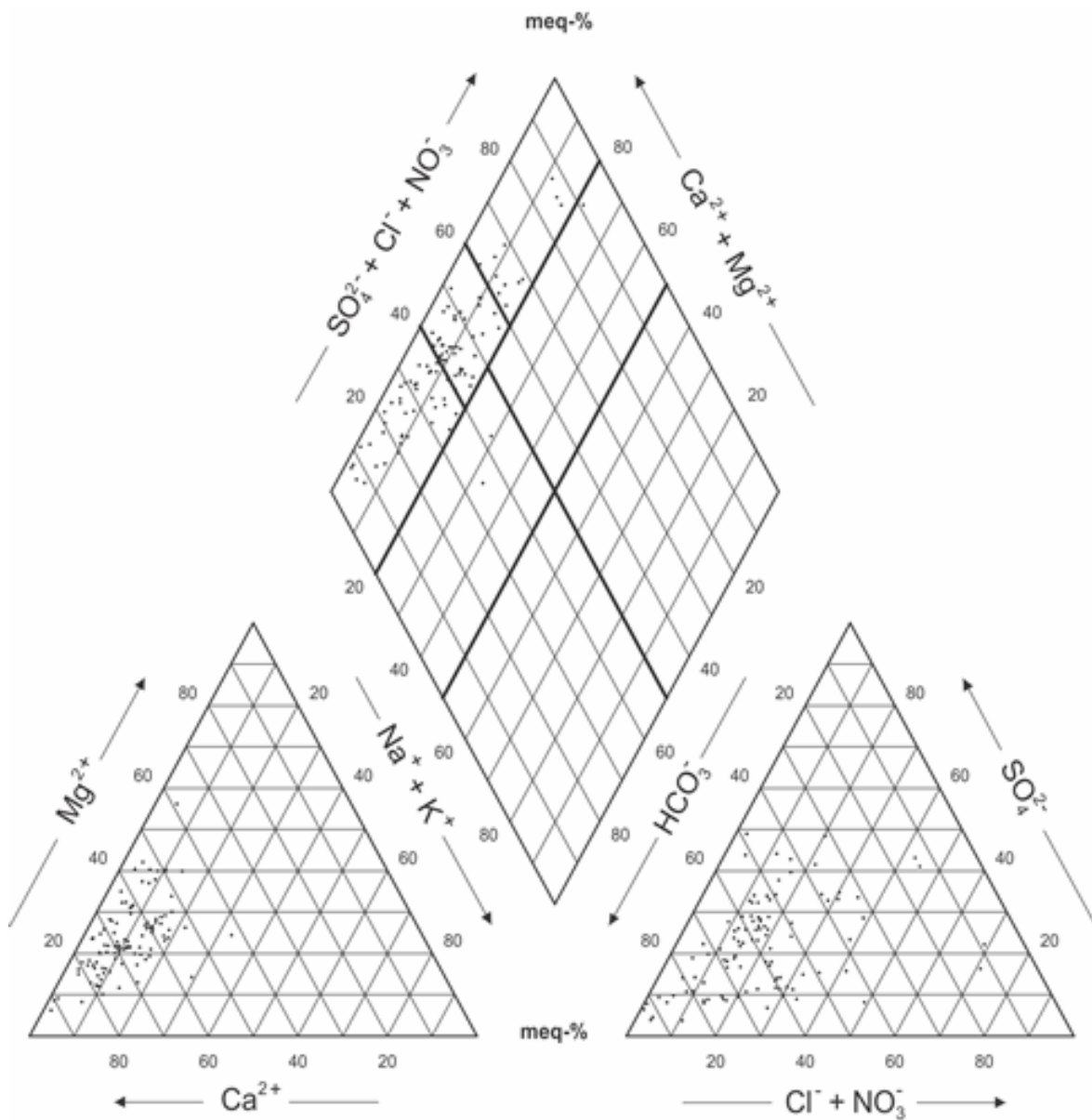
2 Tabelle der zugehörigen Gesteinseinheiten

(Hydrogeologische Übersichtskarte von Deutschland)

Gesteinseinheit HÜK200	Datenbank-ID	Stratigrafie	Petrografie
Altquartäre - jungtertiäre Höhengschotter (silikatisch)	KS 18.1	Pliozän, Ältestpleistozän	Kies, Sand; tonig
Quartäre feinkörnige Flusssedimente (silikatisch-karbonatisch) in Nordbayern	KN 01.4	Holozän, z. T. Pleistozän	Ton; Sand und Kies; Schluff
Quartäre Fluss- u. Seesedimente (silikatisch-karbonatisch) in Südbayern	KS 01.1	Holozän, z. T. Pleistozän	Ton; Sand und Kies; Seeton; Schluff
Quartäre Flussschotter (silikatisch) der Haupttäler in Nordbayern	KN 01.1	Holozän, z. T. Pleistozän	Kies und Sand, schluffig; tlw. Geröll
Quartäre Flussschotter (silikatisch) der Nebentäler in Nordbayern	KN 01.2	Holozän, z. T. Pleistozän	Kies und Sand, schluffig; tlw. Geröll
Quartäre Flussschotter (silikatisch-karbonatisch) der Nebentäler in Nordbayern	KN 01.6	Holozän, z. T. Pleistozän	(Karbonat-)Kies und Sand unter Schluff, tlw. tonig-sandig
Quartäre Flussschotter (silikatisch-karbonatisch) der Nebentäler in Südbayern	KS 02.2	Holozän, z. T. Pleistozän	(Karbonat-)Kies und Sand unter Schluff, tlw. tonig-sandig
Quartäre Flusssedimente (silikatisch) in Nordbayern	KN 01.3	Holozän	Ton; Sand und Kies; Schluff

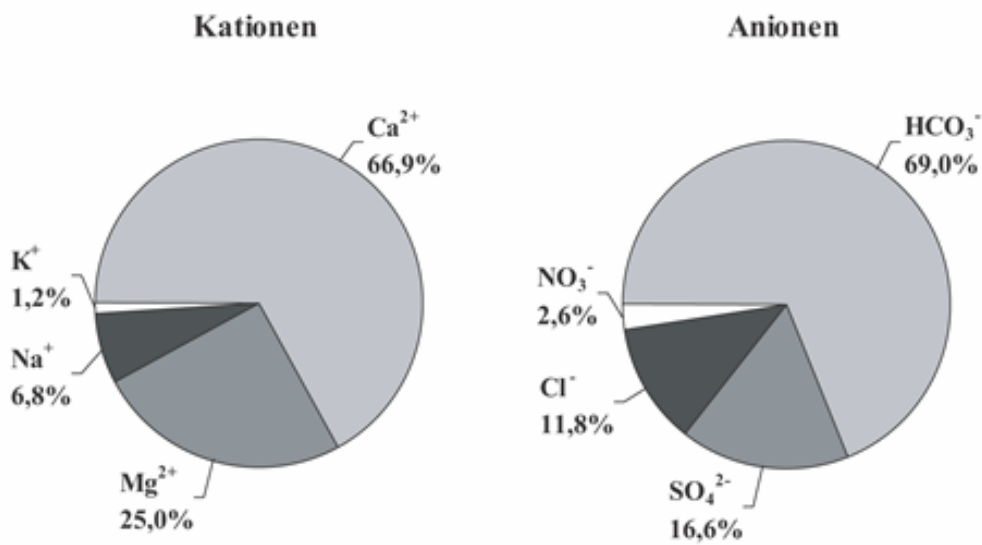
3 Vierstoff-Diagramm von FURTAK & LANGGUTH

Chemische Zusammensetzung der Grundwässer aus der Einheit Quartärschotter mit vorwiegend silikatischer Zusammensetzung.



Chemische Zusammensetzung der Grundwässer

4 Tortendiagramm Kationen/Anionen



Prozentuale Verteilung der Medianwerte (meq-%) der Hauptelemente der Grundwässer

Impressum:

Herausgeber:
Bayerisches Landesamt für Umwelt
Bürgermeister-Ulrich-Straße 160
86179 Augsburg

Telefon: (0821) 90 71 – 0
Telefax: (0821) 90 71 – 55 56
E-Mail: poststelle@lfu.bayern.de
Internet: <http://www.lfu.bayern.de>

Postanschrift:
Bayerisches Landesamt für Umwelt
86177 Augsburg

Bearbeitung:
Ref. 104