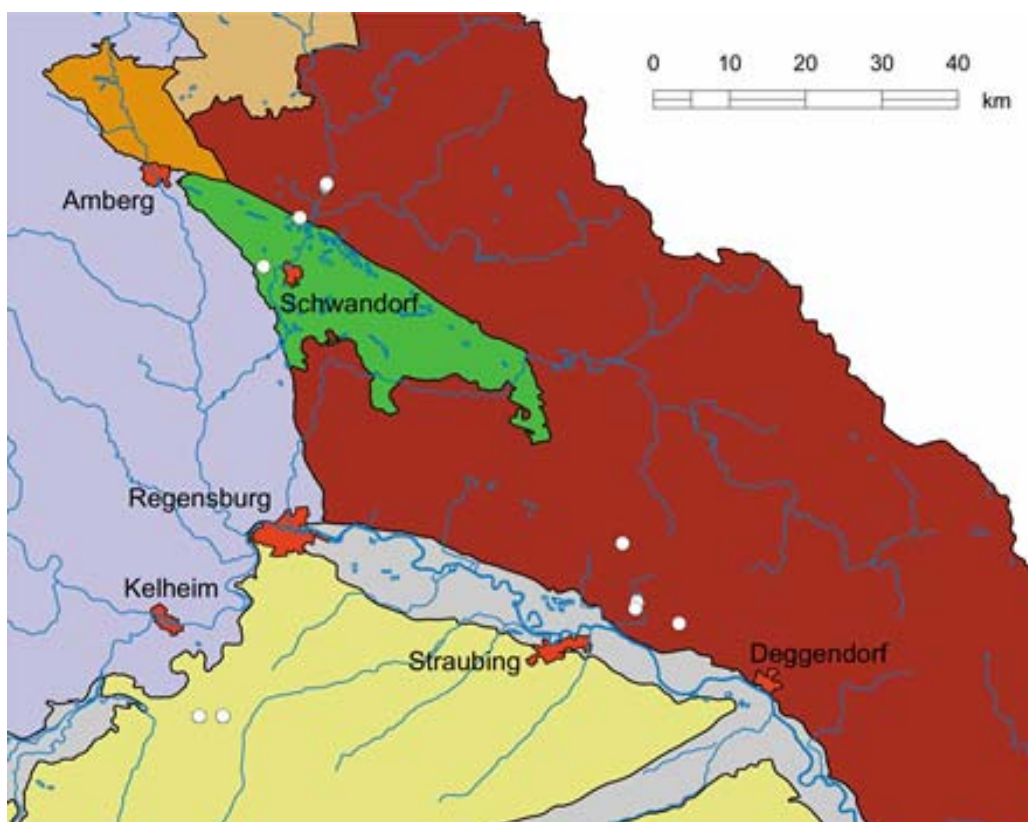


Hydrogeologische Einheiten

## Braunkohlentertiär

### 1 Karte der Probenahmepunkte

Lage der Probenahmepunkte aus der Einheit Braunkohlentertiär.



Insgesamt liegen aus dem Braunkohle führenden Tertiär Analysenergebnisse von 14 Probenahmestellen mit 6 Vollanalysen vor. Aufgrund der geringen Probenzahl sind die angegebenen Spannweiten der Parameter mit einer entsprechenden Unsicherheit behaftet. Die Hauptbestandteile der Kationen stellen bei relativ geringen Gehalten Calcium (Median: 41,2 mg/l) und Magnesium (Median: 9,4 mg/l), wobei Natrium- und Kaliumanteile bis 25 meq-% angetroffen werden. Hinsichtlich der Zusammensetzung der Anionen weisen die Wässer eine große Spannweite auf und sind im Median ungefähr zu gleichen Anteilen hydrogenkarbonatisch, sulfatisch und chloridisch. Nach der Klassifizierung von FURTAK & LANGGUTH (1967) fallen die Wässer des Braunkohlentertiärs damit relativ gleichverteilt in mehrere Felder, die sich um den Typ der "normal erdalkalischen, hydrogenkarbonatisch bis sulfatischen Wässer" gruppieren.

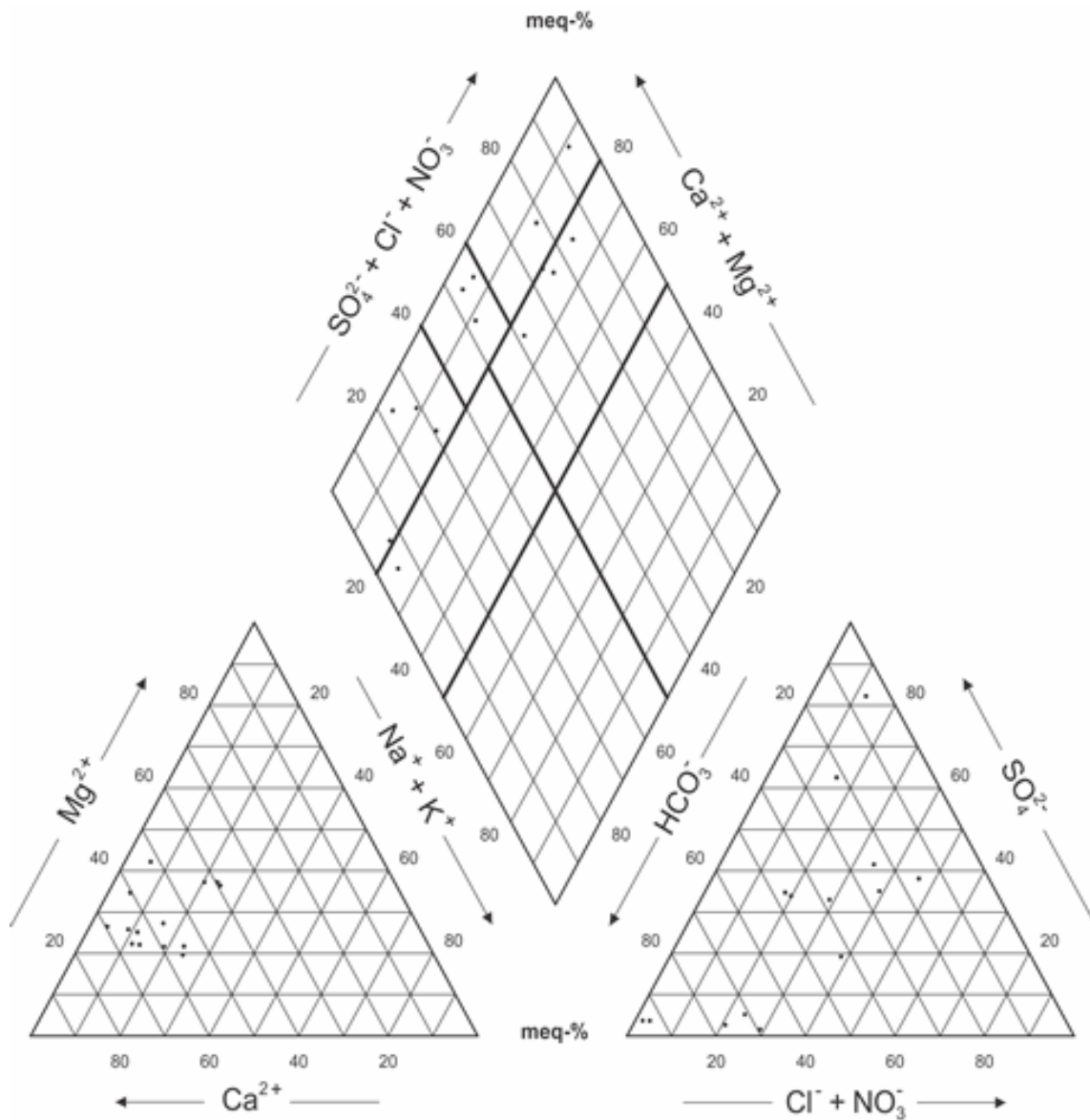
## 2 Tabelle der zugehörigen Gesteinseinheiten

(Hydrogeologische Übersichtskarte von Deutschland)

Gesteinseinheit HÜK200	Datenbank-ID	Stratigrafie	Petrografie
Braunkohlen-Tertiär der Rhön	KN 03.1	Miozän	Sand, Schluff, Ton; Kies; Braunkohle; tlw. mit Tuffen
Braunkohlen-Tertiär des Naab-Gebiets, des Bayerischen Walds und Fichtelgebirges	KN 03.2	Miozän	Ton, Schluff, Sand, Kies, Braunkohle
Tertiär des Naab-Gebiets, des Bayerischen Walds und Fichtelgebirges	KN 03.3	Miozän	Schluff, Sand, Kies

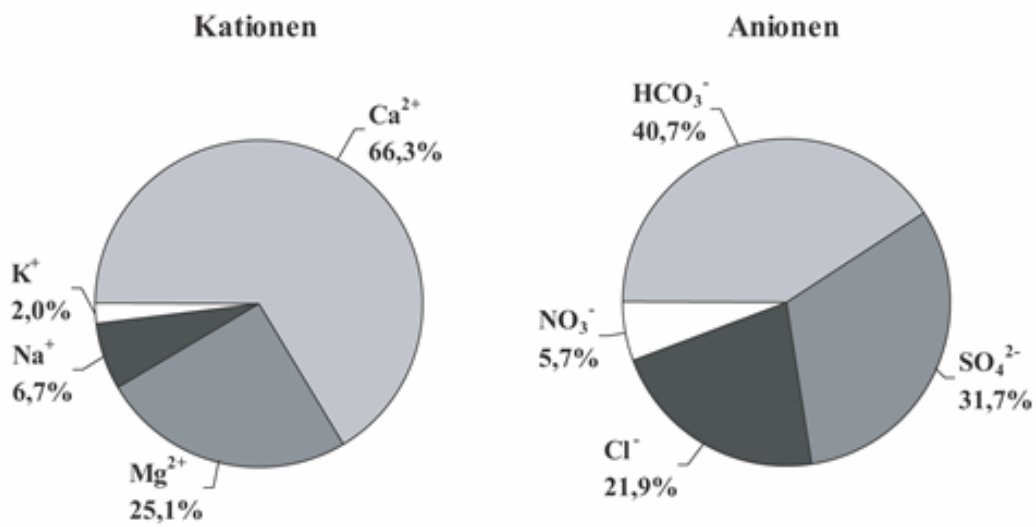
## 3 Vierstoff-Diagramm von FURTAK & LANGGUTH

Chemische Zusammensetzung der Grundwässer aus der Einheit Braunkohlentertiär.



Chemische Zusammensetzung der Grundwässer

## 4 Tortendiagramm Kationen/Anionen



Prozentuale Verteilung der Medianwerte (meq-%) der Hauptelemente der Grundwässer

### Impressum:

Herausgeber:  
Bayerisches Landesamt für Umwelt  
Bürgermeister-Ulrich-Straße 160  
86179 Augsburg

Telefon: (0821) 90 71 – 0  
Telefax: (0821) 90 71 – 55 56  
E-Mail: [poststelle@lfu.bayern.de](mailto:poststelle@lfu.bayern.de)  
Internet: <http://www.lfu.bayern.de>

Postanschrift:  
Bayerisches Landesamt für Umwelt  
86177 Augsburg

Bearbeitung:  
Ref. 104