

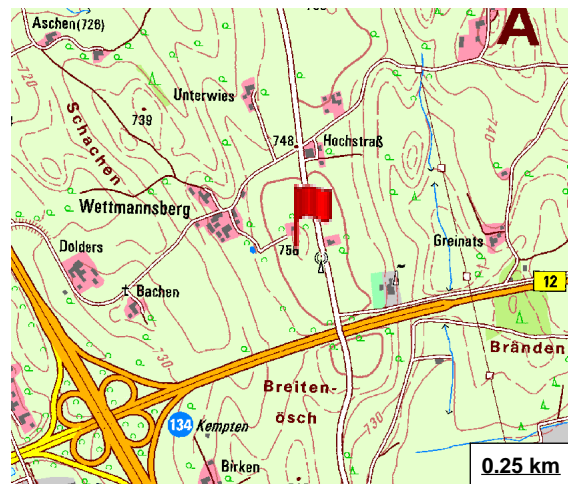


## Drumlinfeld E von Kempten

Geotop-Nummer: 763R001

Stand: 14.06.2016

Objekt-ID: 8228GT000002  
Gemeinde: Kempten (Allgäu)  
Landkreis/Stadt: Kempten (Allgäu) (Stadt)  
TK25: 8228 Wildpoldsried  
Koordinaten (G/K): R: 4376362  
H: 5290973  
Geländehöhe: 755 m ü.NN  
Größe: L: 3000 m, B: 3000 m, H: 20 m, F: 9000000 qm  
Geol. Raumeinheit: Iller-Lech-Jungmoränenregion



### Kurzbeschreibung

Die ausgeprägte Drumlinlandschaft weist einige beispielhaft geformte Drumlins auf. Drumlins werden als Erosions- und Akkumulationsformen schuttüberladener Gletscher gedeutet.

Geotoptyp: Drumlin-/G.moränenfeld      Geologie: Würm-Moräne (Oberpleistozän)

Petrographie: Moräne  
Aufschlussart: kein Aufschluss (natürlich)  
Zustand/Nutzung: gut erhalten

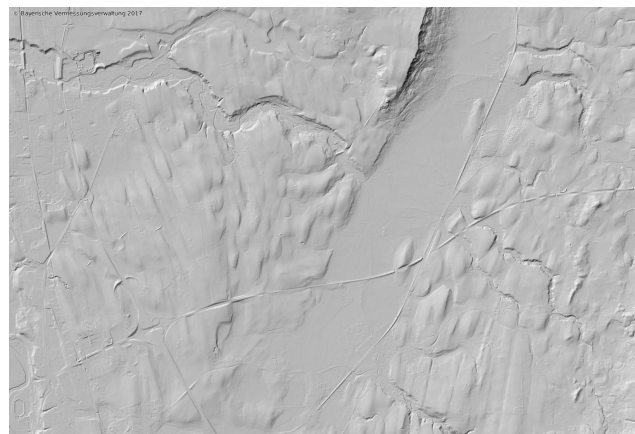
Erreichbarkeit: anfahrbar  
Schutzstatus: kein Schutzgebiet

Literatur: Scholz, H. & Zacher, W. (1983): Quartär und Molasse östlich von Kempten (Exkursion A ...  
Habbe, K. A. (1988): Zur Genese der Drumlins im süddeutschen Alpenvorland ... - Z. Geomorph.

**Geotop-Nummer: 763R001**

<b>Bewertung:</b>	Stand: 10.10.2017
Allg. geowiss. Bedeutung:	bedeutend
Regionalgeol. Bedeutung:	regional bedeutend
Öffentliche Bedeutung:	heimatkundlich/touristisch bedeutend
Erhaltungszustand:	gering beeinträchtigt
Häufigkeit in der Region:	selten (weniger als 5 vergleichbare Geotope)
Häufigkeit in Regionen:	mehrfach (in 2 - 4 geol. Regionen)

Geowissenschaftlicher Wert: bedeutend  
(Kategorien: geringwertig, bedeutend, wertvoll, besonders wertvoll)

**Bildnachweis:**

Geobasisdaten: © Bayerische Vermessungsverwaltung

Fotos: © Bayerisches Landesamt für Umwelt

**Weitere Informationen:**

Bayerisches Landesamt für Umwelt

[Abteilung Geologischer Dienst](#)

[Geotope und Geotopschutz](#)

Kontakt: [Info-Geotope](#)