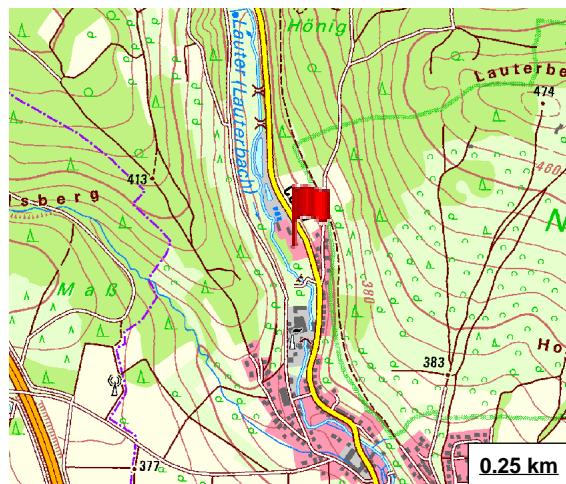


Quelltöpfe des Lauterbaches NNW von Oberlauter

Geotop-Nummer: 473Q001

Stand: 21.01.2015

Objekt-ID: 5631GT000004
 Gemeinde: Lautertal
 Landkreis/Stadt: Coburg
 TK25: 5631 Meeder
 Koordinaten (G/K): R: 4426946
 H: 5576416
 Geländehöhe: 340 m ü.NN
 Größe: L: 8 m, B: 8 m, H: 2 m, F: 64 qm
 Geol. Raumeinheit: Obermain-Bruchschollenland



Kurzbeschreibung

Die in ihrer Art im Landkreis Coburg einmaligen artesischen Quellen liegen im Bereich des Lauter-Durchbruchs durch den verkarsteten Mittleren Muschelkalk. In der Ansammlung von Quelltrichtern (8x8m) treten durchschnittlich 420 l/s aus. Der Grund des Quellteiches besteht aus ca. 2m tiefen Trichtern, in deren Zentrum man durch die ständige Bewegung des Schlammbodens man die Wasseraustrittstellen erahnen kann.

Geotoptyp: Verengungsquelle

Geologie: Zellenkalksteine (Mitteltrias)

Petrographie: Kalkstein
 Aufschlussart: kein Aufschluss (natürlich)
 Zustand/Nutzung: Grundwasser aufgeschlossen, Wasserzu/-abflüsse

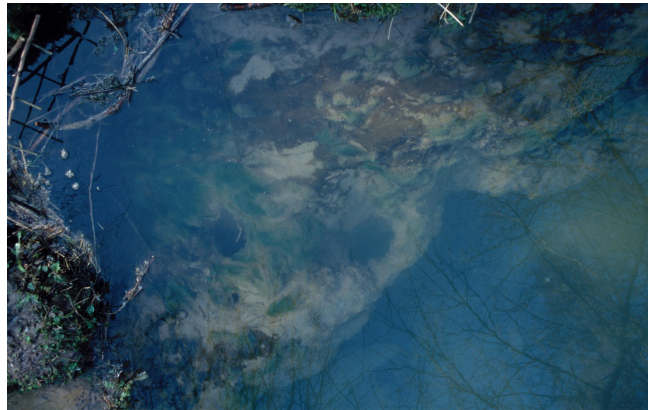
Erreichbarkeit: zugänglich
 Schutzstatus: kein Schutzgebiet

Literatur: LFW (1999)
 Aumann (1966)

Geotop-Nummer: 473Q001

Bewertung:	Stand: 10.10.2017
Allg. geowiss. Bedeutung:	bedeutend
Regionalgeol. Bedeutung:	überregional bedeutend
Öffentliche Bedeutung:	Exkursions-, Forschungs- und Lehrobjekt
Erhaltungszustand:	nicht beeinträchtigt
Häufigkeit in der Region:	selten (weniger als 5 vergleichbare Geotope)
Häufigkeit in Regionen:	selten (nur in einer geol. Region)

Geowissenschaftlicher Wert: besonders wertvoll
(Kategorien: geringwertig, bedeutend, wertvoll, besonders wertvoll)



Bildnachweis:

Geobasisdaten: © Bayerische Vermessungsverwaltung
Fotos: © Bayerisches Landesamt für Umwelt



Weitere Informationen:

Bayerisches Landesamt für Umwelt

[Abteilung Geologischer Dienst](#)

[Geotope und Geotopschutz](#)

Kontakt: [Info-Geotope](#)