

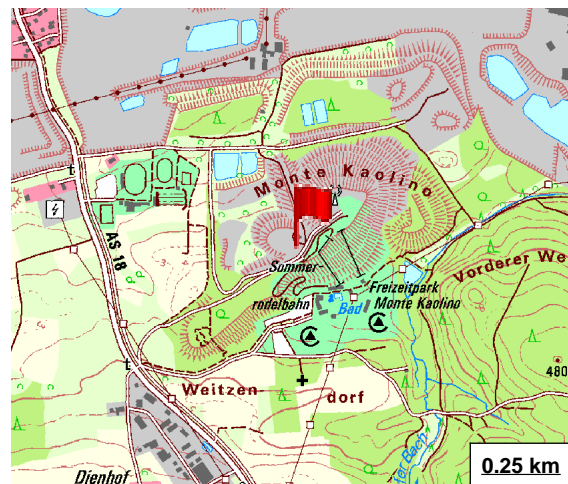
Geotopkataster Bayern

"Monte Kaolino" bei Hirschau

Geotop-Nummer: 371G004

Stand: 08.05.2014

Objekt-ID: 6437GT000013
 Gemeinde: Hirschau
 Landkreis/Stadt: Amberg-Weizsach
 TK25: 6437 Hirschau
 Koordinaten (G/K): R: 4497475
 H: 5488450
 Geländehöhe: 440 m ü.NN
 Größe: L: 400 m, B: 400 m, H: 60 m, F: 160000 qm
 Geol. Raumeinheit: Oberpfälzer Grundgebirgsvorland



Kurzbeschreibung

Nahe den Ortschaften Hirschau und Schnaittenbach werden seit langer Zeit kaolinitische Sande aus dem mittleren Buntsandstein zur Gewinnung des Tonminerals Kaolinit abgebaut. Kaolinit - das "weiße Gold der Oberpfalz" - wird vor allem in der Keramikindustrie z.B. zur Porzellanherstellung benötigt. Das Abraummaterial (Quarzsand) des Kaolinbergbaus bildet heute einen mehr als 100 m hohen Berg, den "Monte Kaolino". Die künstliche Aufschüttung wird als Skipiste touristisch genutzt.

Geototyp: Halde

Geologie: Dethfurt-Folge (Untertrias)

Petrographie: Sand
 Aufschlussart: kein Aufschluss (künstlich)
 Zustand/Nutzung: als Freizeit-/Erholungsstätte genutzt

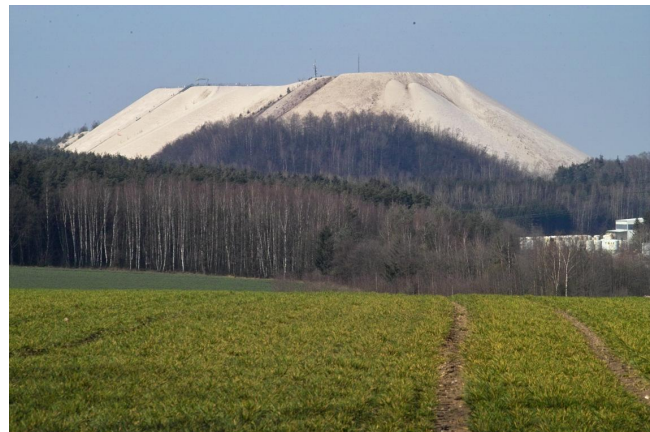
Erreichbarkeit: anfahrbar
 Schutzstatus: kein Schutzgebiet

Literatur:

Geotop-Nummer: 371G004

Bewertung:	Stand: 10.10.2017
Allg. geowiss. Bedeutung:	bedeutend
Regionalgeol. Bedeutung:	regional bedeutend
Öffentliche Bedeutung:	heimatkundlich/touristisch bedeutend
Erhaltungszustand:	nicht beeinträchtigt
Häufigkeit in der Region:	selten (weniger als 5 vergleichbare Geotope)
Häufigkeit in Regionen:	selten (nur in einer geol. Region)

Geowissenschaftlicher Wert: wertvoll
(Kategorien: geringwertig, bedeutend, wertvoll, besonders wertvoll)



Bildnachweis:

Geobasisdaten: © Bayerische Vermessungsverwaltung

Fotos: © Bayerisches Landesamt für Umwelt



Weitere Informationen:

Bayerisches Landesamt für Umwelt

[Abteilung Geologischer Dienst](#)

[Geotope und Geotopschutz](#)

Kontakt: [Info-Geotope](#)