

Nr. 48f

Bodenstation Castell

Bezirk Unterfranken, Castell



1 Beschreibung

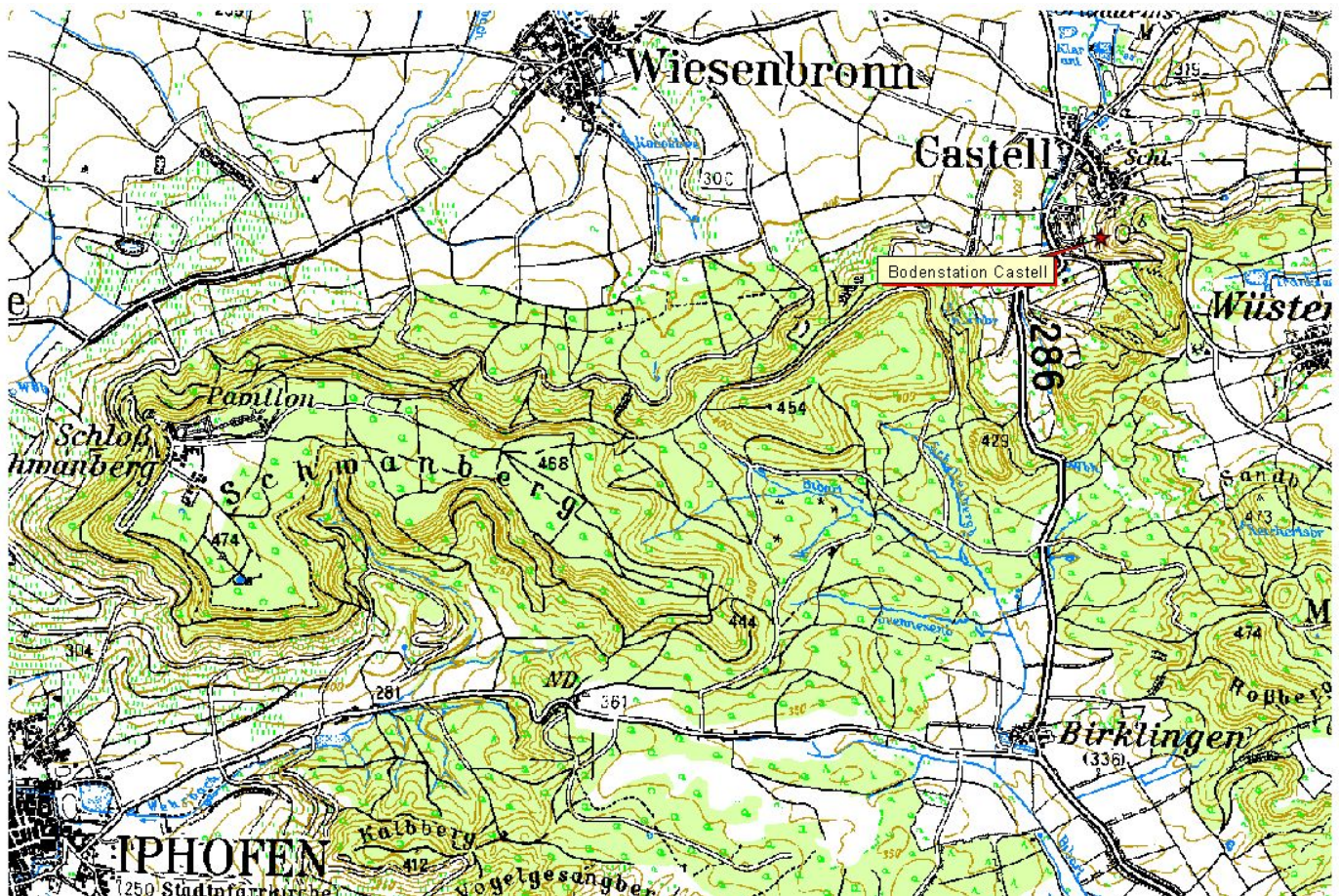
Das Bodenprofil liegt auf dem Fürstlich Castell'schen Weingut in der Lage „Schlossberg“. Auf diesem bis zu 70 Grad steilen Südwesthang wachsen die Spitzengewächse des Hauses Castell: Vor allem Silvaner, Rieslaner, roter Spätburgunder und der anspruchsvolle Riesling. Kraftvoll und körperreich entfalten sich die großen Gewächse. Üppig mit Mineralien aus dem gehaltvollen Untergrund ausgestattet, hinterlassen sie einen nachhaltigen Eindruck.

Mehr zum Bodenprofil und zum Weinbau erfahren Sie in der Anlage dieses Dokuments (siehe „Büroklammer“ auf der linken Seite) bzw. unter unten stehenden weiterführenden Informationen.

2 Anfahrt/Ausgangspunkt

Mit dem Auto:

Autobahn A3 Nürnberg-Würzburg, Ausfahrt Nr. 75 (Schweinfurt/Wiesentheid), links auf B286 (Richtung Enzlar) bis Castell.



3 Weitere Informationen

Wasserwirtschaftsamt Bad Kissingen

Kurhausstr. 26

97 688 Bad Kissingen

Tel.: 0 971 80 29-0 (Vermittlung)

- E-Mail: poststelle@wwa-kg.bayern.de
- [Wasserwirtschaftsamt Bad Kissingen: Projekte Bodenschutz](#)

Weiterführende Informationen erhalten Sie unter folgenden Links:

- [Übersichtsseite Bodenstationen, Boden- und GeoLehrpfade](#)
- [Zur Flyerbestellung im Bestellshop der Bayerischen Staatsregierung](#)
- [Gemeinde Castell](#)
- [Weingut Castell](#)

-
- [Weinlehrpfade und Weinwanderwege in Franken](#)
 - [Bayerische Landesanstalt für Weinbau und Gartenbau](#)