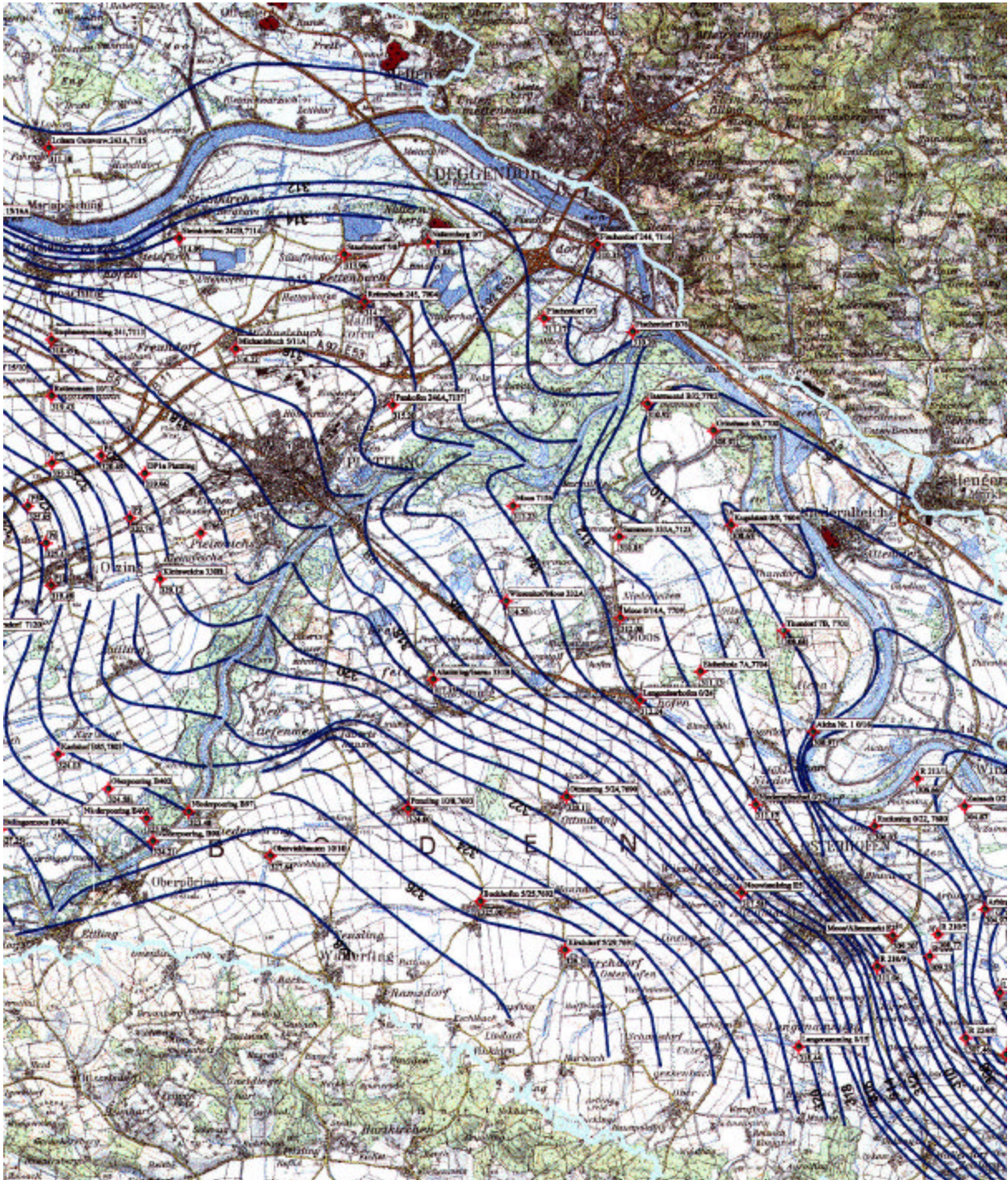


Grundwassergleichenplan im Bereich der Ortenburger Schotter

- aus Projekt Grundwasserströmungsmodell Ortenburger Schotter, Stand 12/1999



Linien gleichen Grundwasserstandes

319,49

Messwert aus der Stichtagsmessung



Lage von Grundwassermessstellen oder Entnahmebrunnen