

Region Donau-Wald (12)

Fachbeitrag zum Landschaftsrahmenplan

Sicherungsinstrumente

Naturschutzfachliche Vorschläge zur Darstellung regionalplanerischer Sicherungsinstrumente

- naturschutzfachlich besonders wertvolle Räume (Vorschlag für Landschaftliche Vorranggebiete)
- naturschutzfachlich wertvolle Räume (Vorschlag für Landschaftliche Vorbehaltsgebiete)

Schutzgebiete

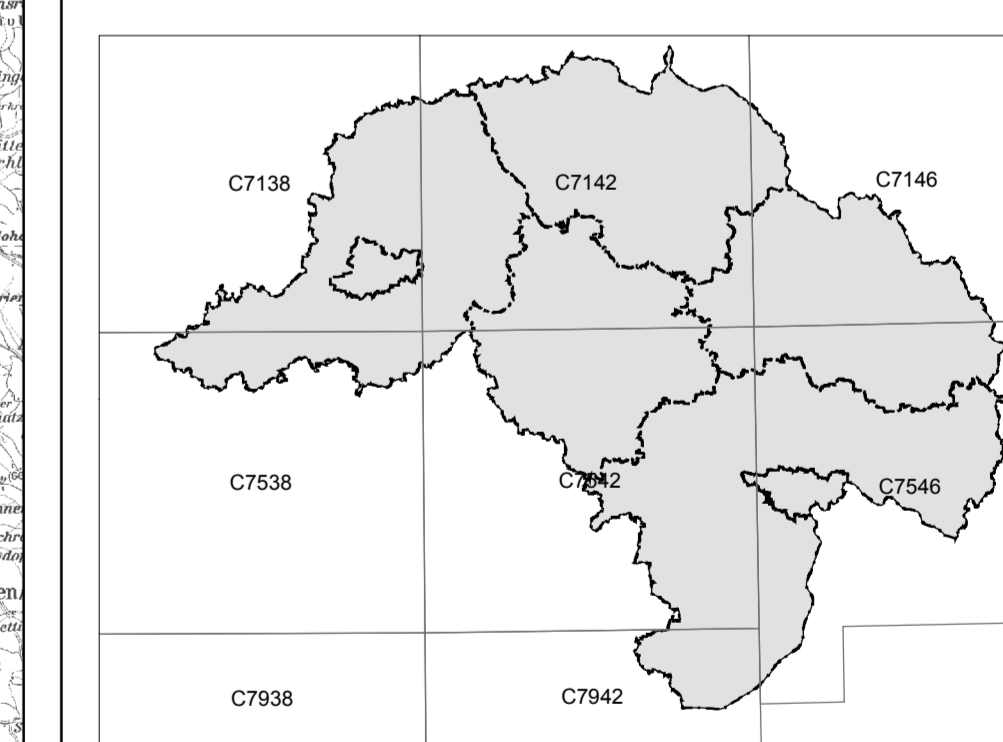
- Nationalpark bzw. Naturschutzgebiete
- Landschaftsschutzgebiete

Freiraumsicherung und Biotopverbund

- siedlungsgliedernde Freiräume und Grünzäsuren (Vorschlag für Trenngrün)
- Begrenzung der Siedlungsausdehnung
- überregionale Biotopverbundachse

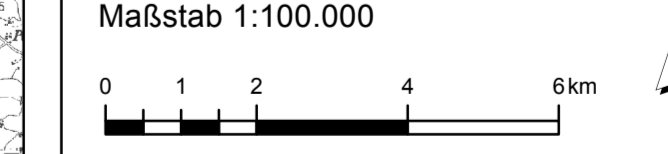
Sonstige Darstellungen

- Höhenrücken
- visuelle Leitlinien
- Siedlungsflächen (Bauleitplanung)
- Sondergebiete (Bauleitplanung)
- Landkreisgrenze
- Regionsgrenze



Quellen:
 Geobasisdaten des Bayerischen Landesamts für Vermessung und Geoinformation, www.geobasis.bayern.de
 Nutzungsrechte vom 6.12.2010, AZ: VN 3880 6 - 030
 Raumverfügbarkeit der Regierung von Niederbayern (Stand 10/2009)
 Daten aus dem Bayerischen Fachinformationssystem Naturschutz (FIS-Natur)

Maßstab 1:100.000

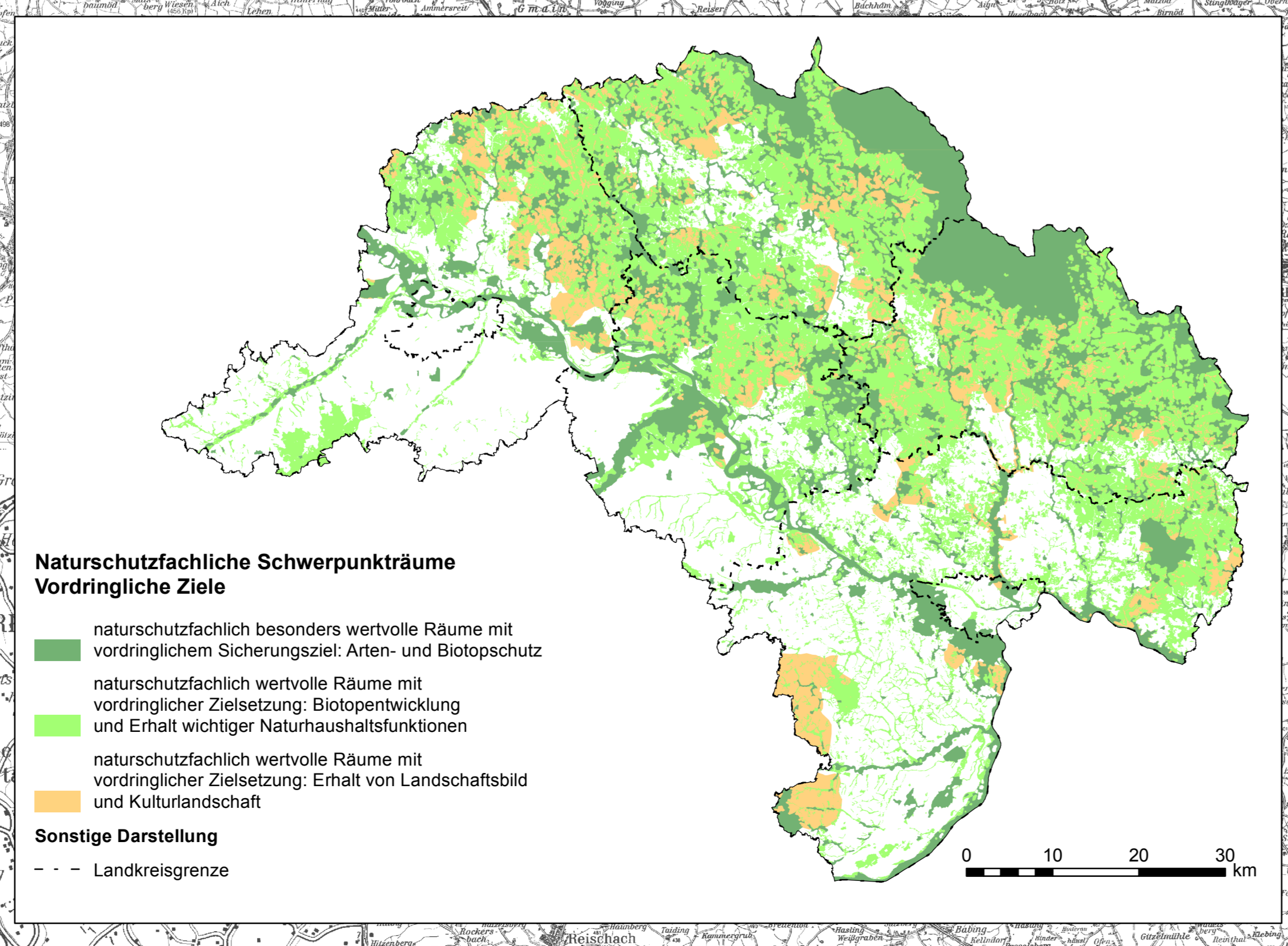
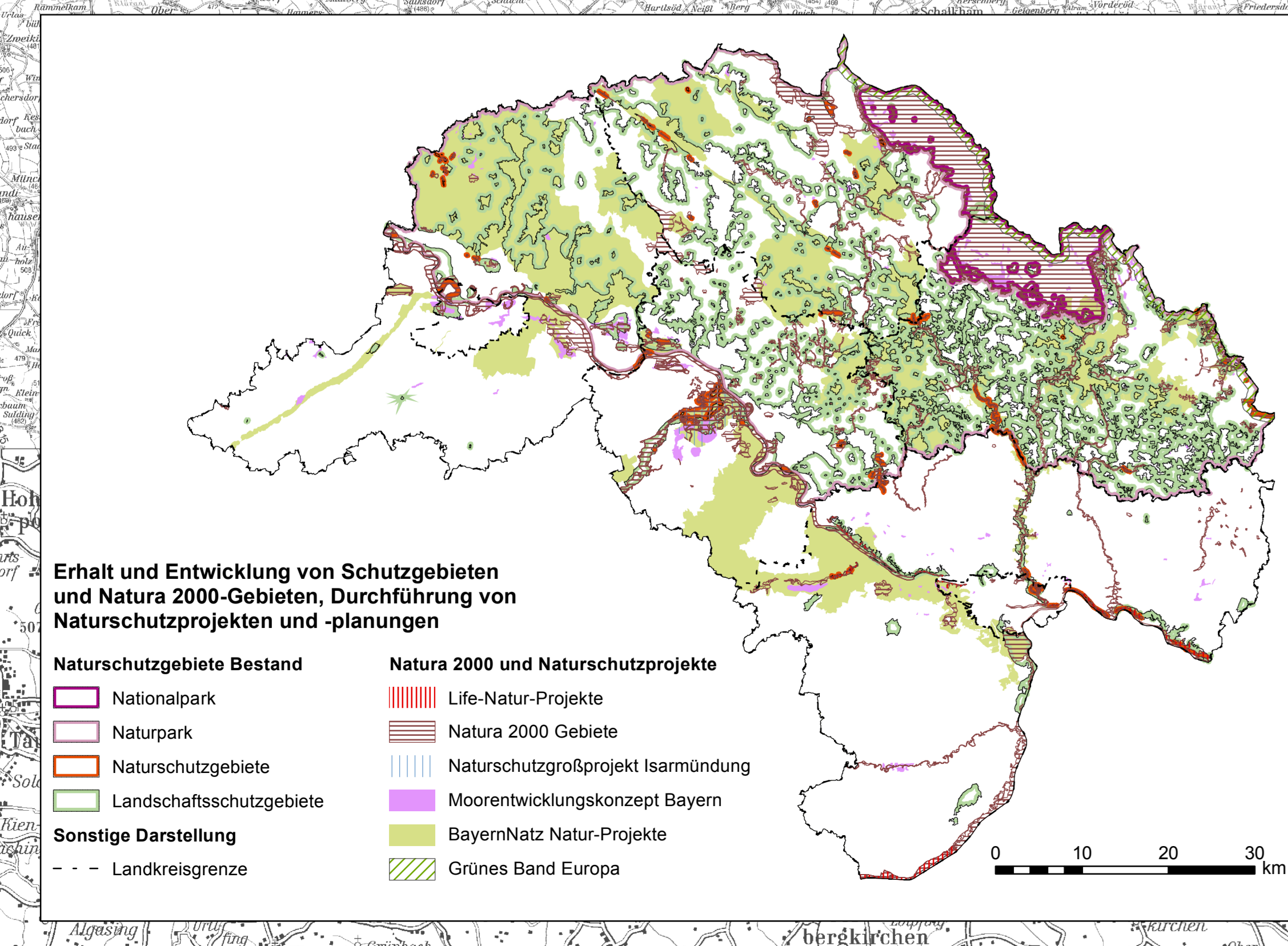
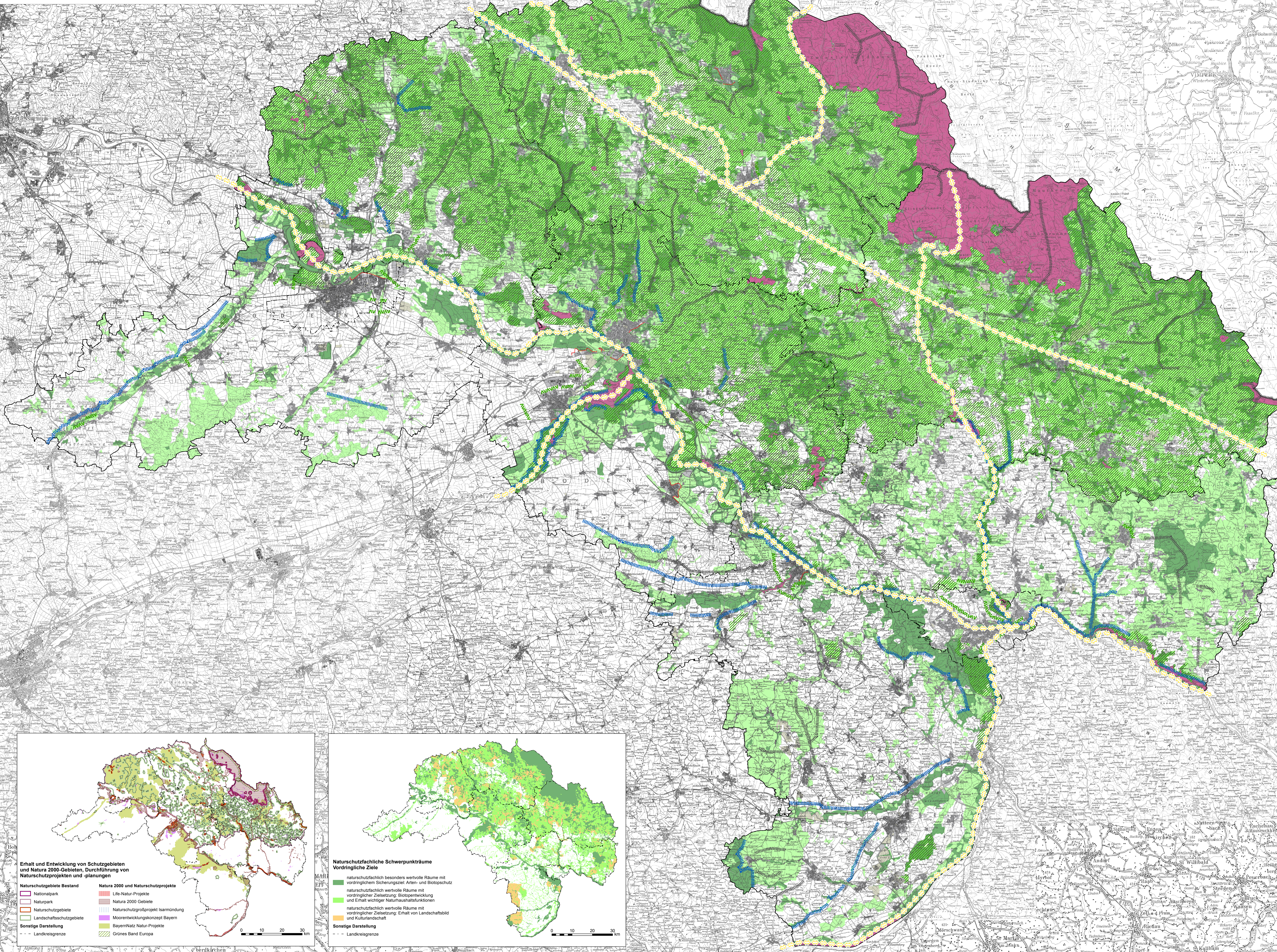


Hinweis: Die Aussagen dieser Karte basieren z.T. auf kleinmaßstäblichen Grundlagen und können deshalb im Einzelfall örtlich abweichen.

Auftraggeber: Bayer. Landesamt für Umwelt
 Fachliche Begleitung: Regierung von Niederbayern
 Finanzierung: Bayer. Staatsministerium für Umwelt und Gesundheit
 Bearbeitung: Institut für Landschaftsarchitektur der Staatl. Forschungsanstalt für Gartenbau der Hochschule Weihenstephan-Triesdorf
 Prof. Dr. M. Reinke
 Bearbeitung: P. Blum, V. Stegmann

Region Donau-Wald (12)
 Fachbeitrag Natur und Landschaft zum Landschaftsrahmenplan

Karte 7: Sicherungsinstrumente



- Erhalt und Entwicklung von Schutzgebieten und Natura 2000-Gebieten, Durchführung von Naturschutzprojekten und -planungen**
- Naturschutzgebiete Bestand**
- Nationalpark
 - Naturpark
 - Naturschutzgebiete
 - Landschaftsschutzgebiete
- Sonstige Darstellung**
- Landkreisgrenze
- Natura 2000 und Naturschutzprojekte**
- Life-Natur-Projekte
 - Natura 2000 Gebiete
 - Naturschutzgroßprojekt Isarumündung
 - Moorentwicklungskonzept Bayern
 - BayernNatz Natur-Projekte
 - Grünes Band Europa

- Naturschutzfachliche Schwerpunkträume Vordringliche Ziele**
- naturschutzfachlich besonders wertvolle Räume mit vorranglichem Sicherungsziel Arten- und Biotopschutz
 - naturschutzfachlich wertvolle Räume mit vorranglicher Zielsetzung Biotopentwicklung und Erhalt wichtiger Naturhaushaltsfunktionen
 - naturschutzfachlich wertvolle Räume mit vorranglicher Zielsetzung Erhalt von Landschaftsbild und Kulturlandschaft
- Sonstige Darstellung**
- Landkreisgrenze