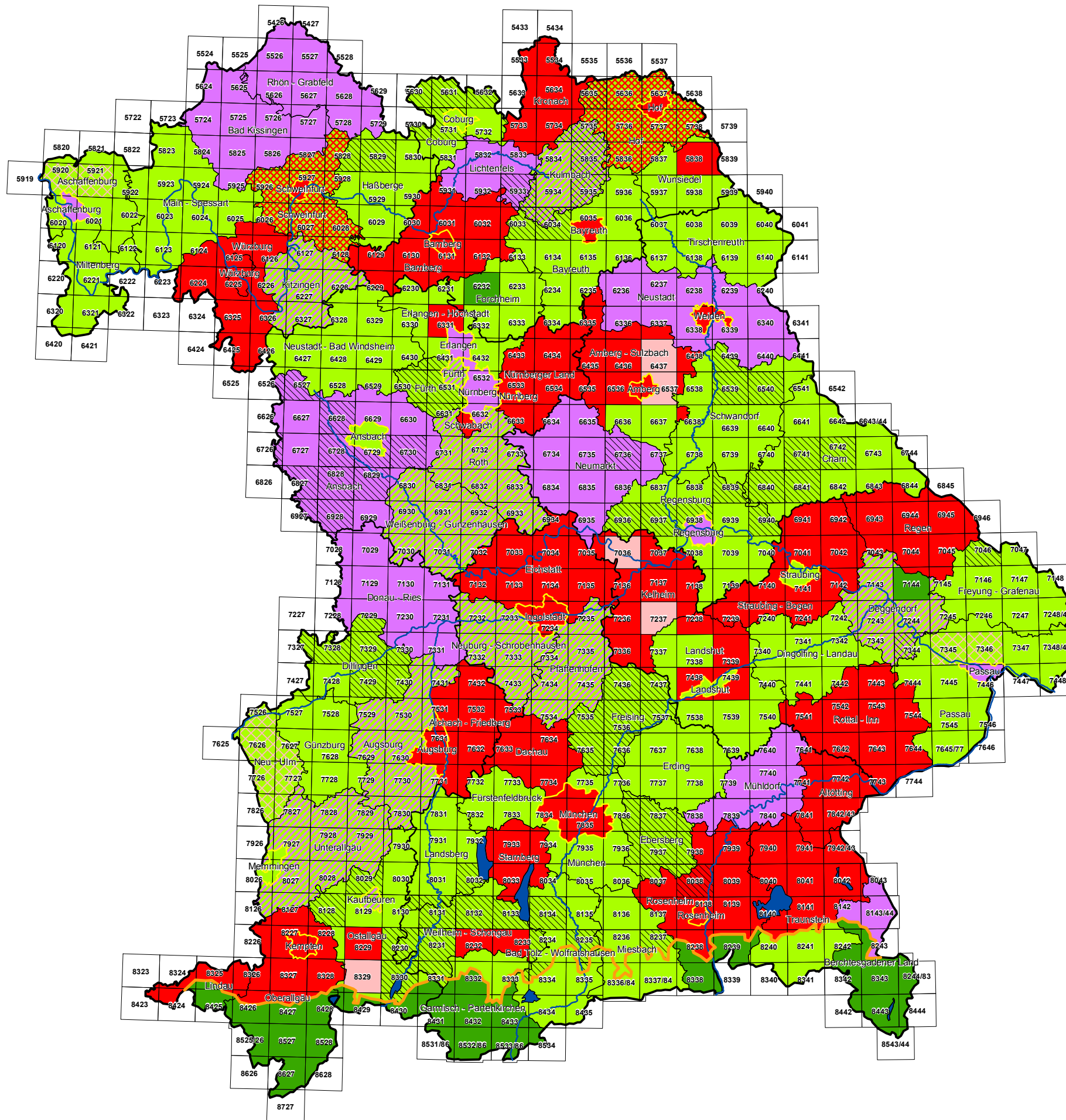


# Gesamtübersicht der Biotopkartierung in Bayern - Kartierung im Maßstab 1:5000 (Stand: 04/2012)



- Ansbach** Landkreisname
- Landkreisgrenze
- Regierungsbezirksgrenze
- Landesgrenze
- Stadtgrenze
- Naturraumgrenze Flachland / Alpen
- Gewässernetz
- 5832 Topographische Karte mit Blattnummer

## Stand der Biotopkartierung - 1. Durchgang

- Kartierung abgeschlossen (Grundlage Art. 6d BayNatSchG 1986)
- Kartierung abgeschlossen (Grundlage Art. 13d BayNatSchG 1998)
- Kartierung nur außerhalb von Wäldern

## Stand der Biotopkartierung - 2. Durchgang/ Aktualisierung

- Aktualisierung in Bearbeitung (Grundlage § 30 BNatSchG 2009 / Art. 23 BayNatSchG 2011 und FFH-RL)
- Aktualisierung abgeschlossen (Grundlage § 30 BNatSchG 2009 / § 23 BayNatSchG 2011 und FFH-RL)
- Aktualisierung einzelner Biotoptypen oder Landschaftsausschnitte abgeschlossen (Grundlage Art. 13d BayNatSchG 1998)
- Aktualisierung abgeschlossen (Grundlage Art. 13d BayNatSchG 1998)
- Aktualisierung einzelner Biotoptypen oder Landschaftsausschnitte abgeschlossen (Grundlage Art. 6d BayNatSchG 1986)
- Aktualisierung abgeschlossen (Grundlage Art. 6d BayNatSchG 1986)



**Biotopkartierung Bayern**

0 12,5 25 50 75 100 Kilometer



Herausgeber:



**Bayerisches Landesamt für Umwelt (LfU)**

Bürgermeister-Ulrich-Straße 160, 86179 Augsburg  
 Bearbeitung: Referat 53  
 Tel.: (08 21) 90 71-5101  
 Fax: (08 21) 90 71-5621  
 E-Mail: [poststelle@lfu.bayern.de](mailto:poststelle@lfu.bayern.de)  
 Internet: [www.lfu.bayern.de](http://www.lfu.bayern.de)