

Langfristige Entwicklung der Schadstoffbelastung an den bayerischen  
LÜB-Messstationen




## Langzeitverläufe für O<sub>3</sub>



## Langfristige Entwicklung der Schadstoffbelastung an den bayerischen LÜB-Messstationen durch Ozon (O<sub>3</sub>)

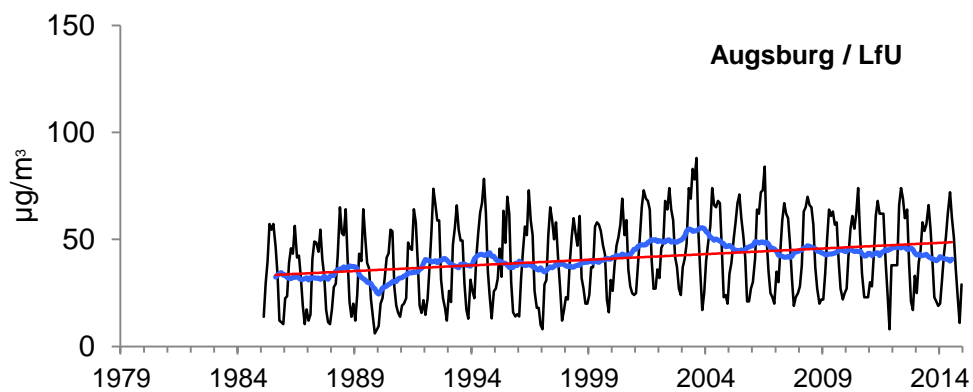
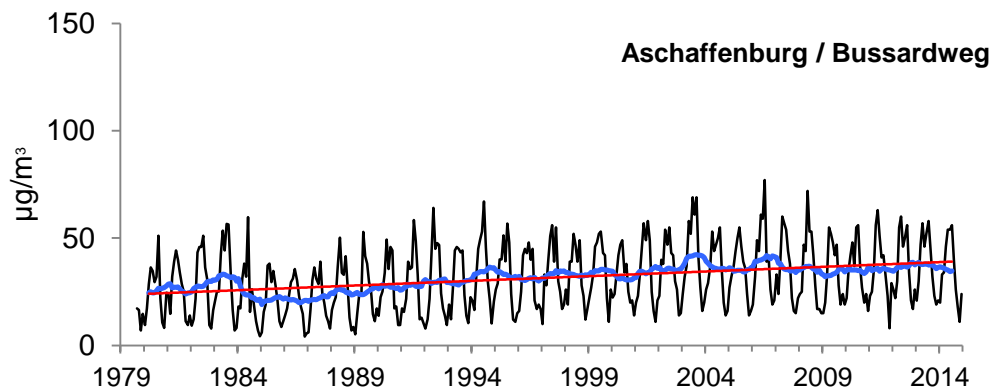
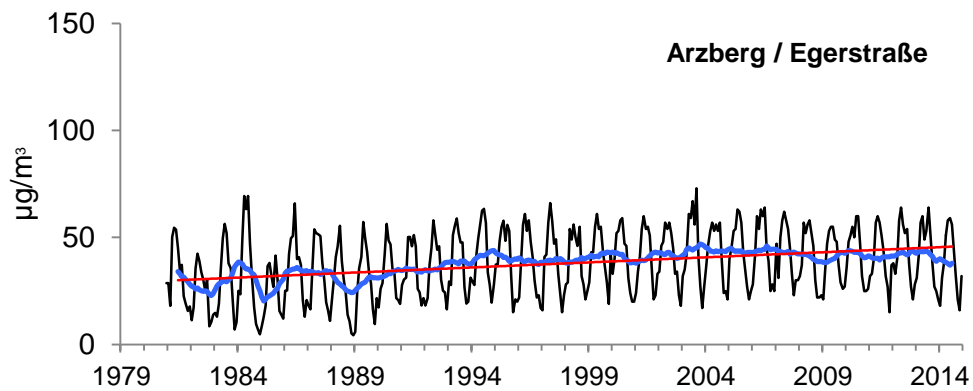
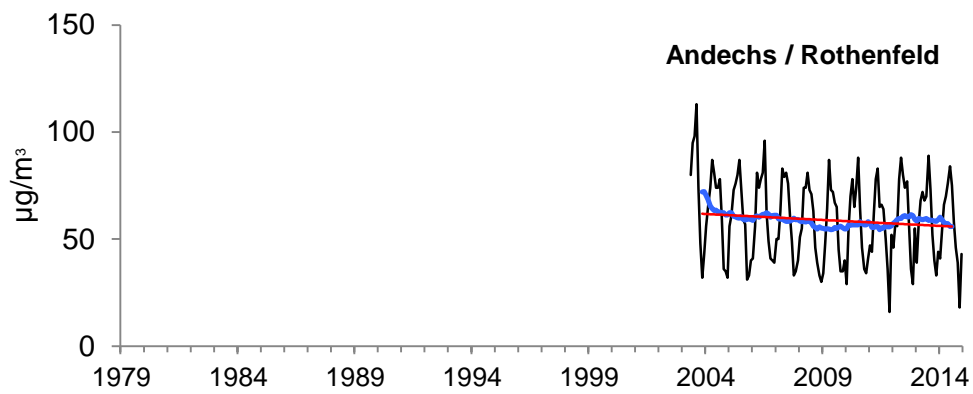
Im Folgenden wird die langfristige Entwicklung der Luftqualität in Bayern anhand von Langzeitverläufen der an den LÜB-Messstationen gemessenen O<sub>3</sub>-Immissionskonzentrationen grafisch dargestellt. Dabei werden nur aktive Messstationen berücksichtigt, deren Zeitreihen mehr als 6 Jahre betragen.

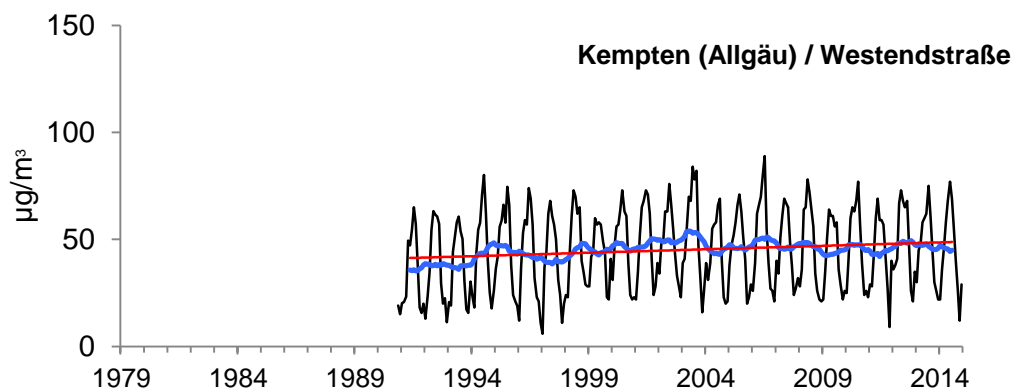
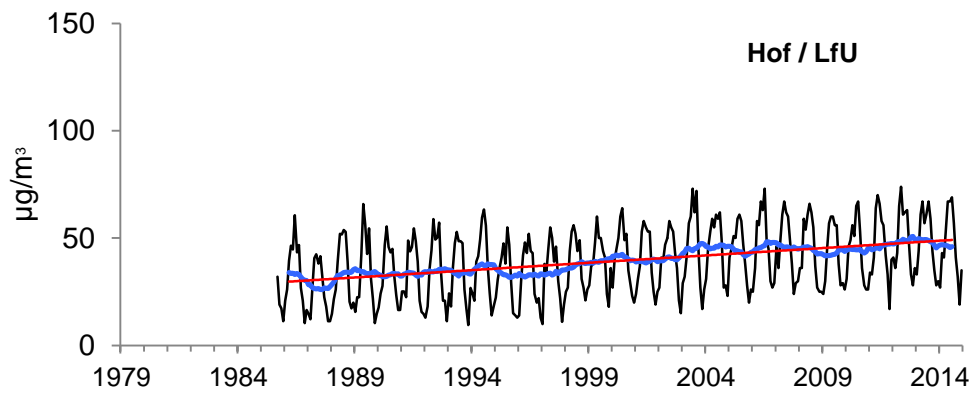
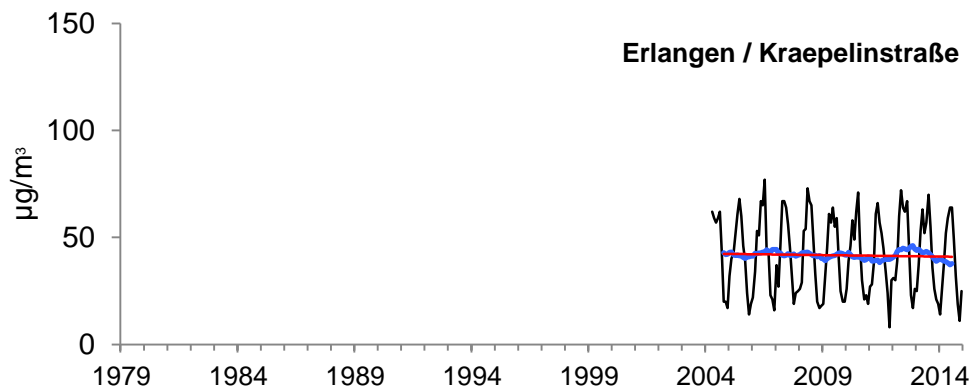
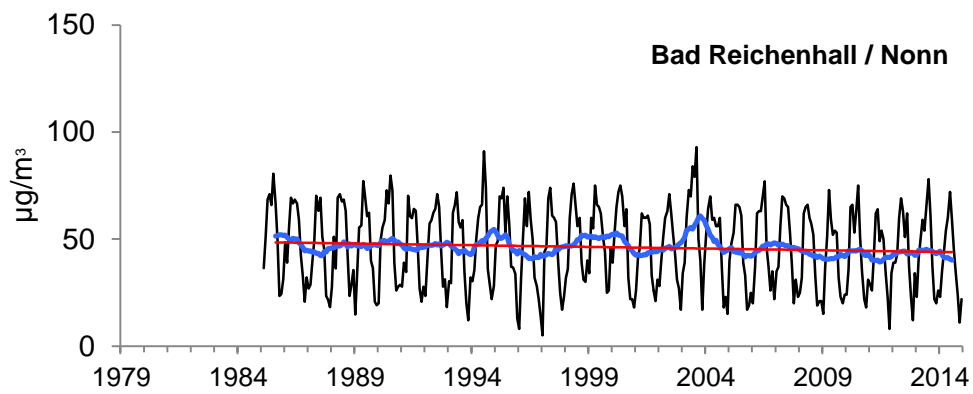
Die nachfolgende Legende gilt für alle Diagramme:

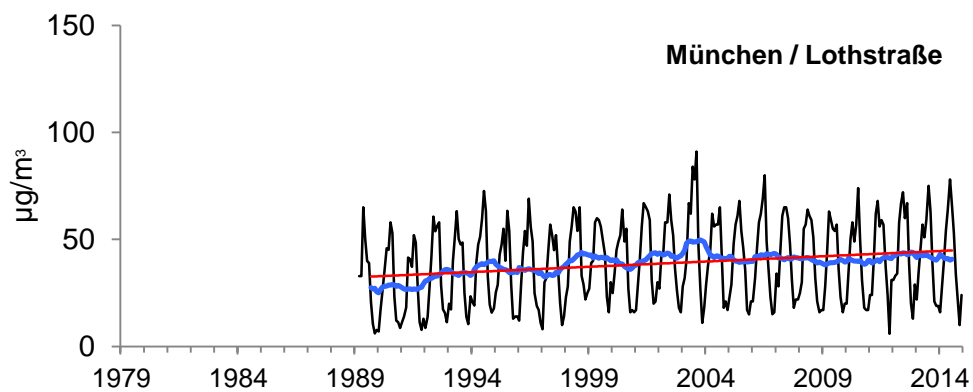
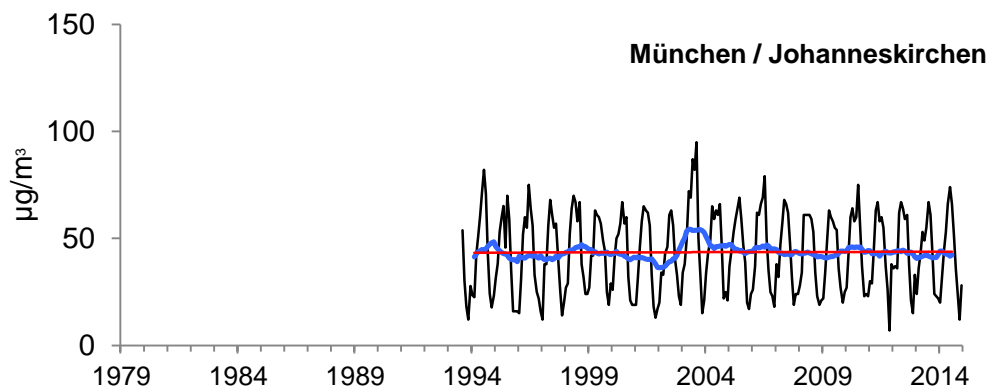
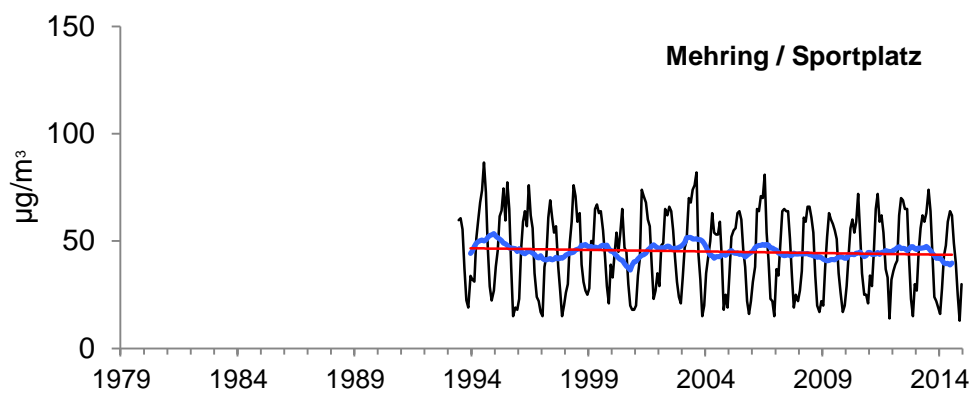
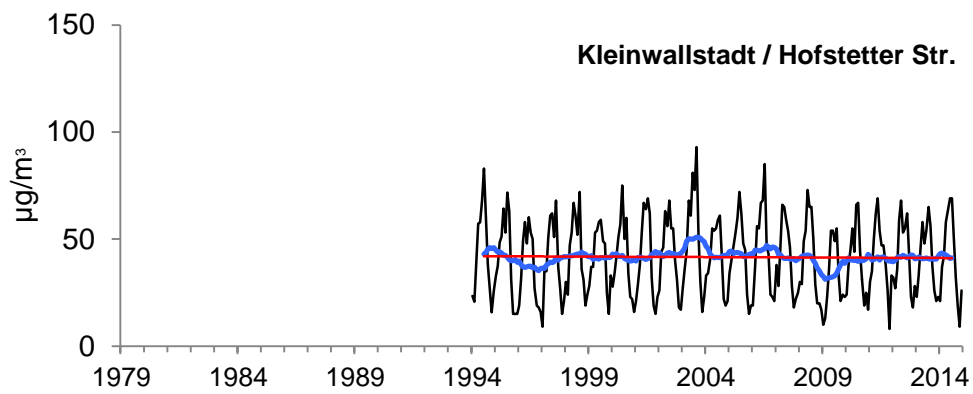
	Monatsmittelwert
	gleitender 12-MMW
	Trend

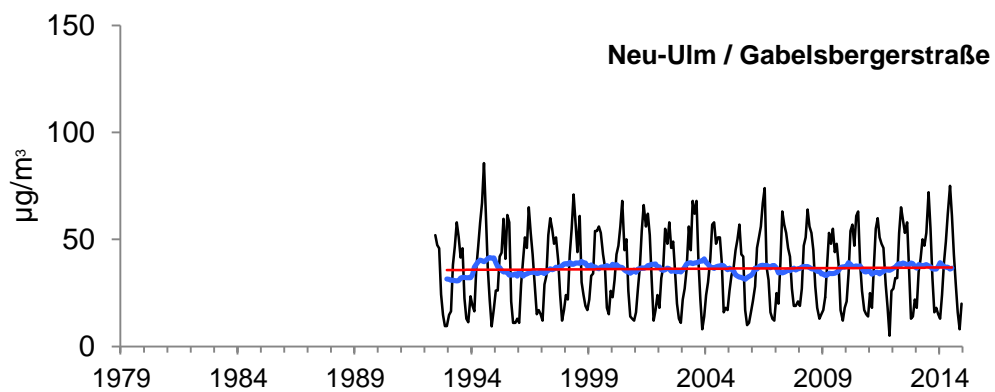
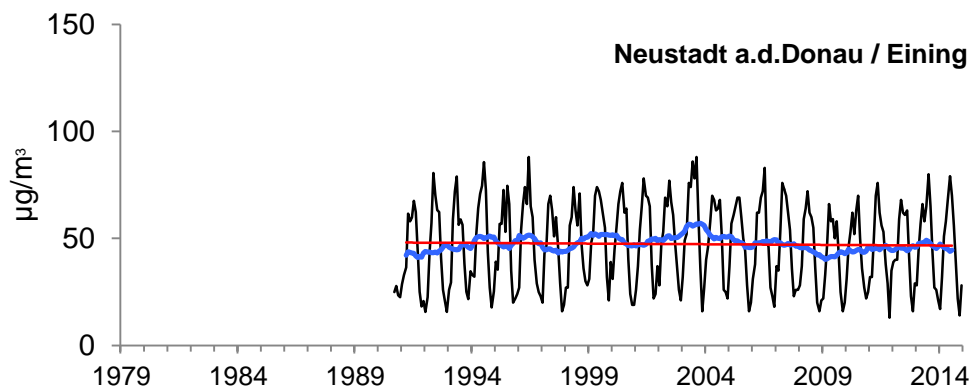
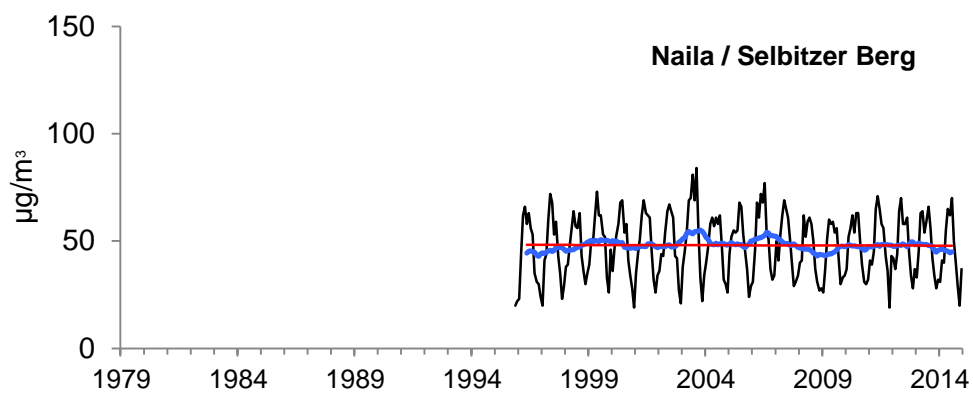
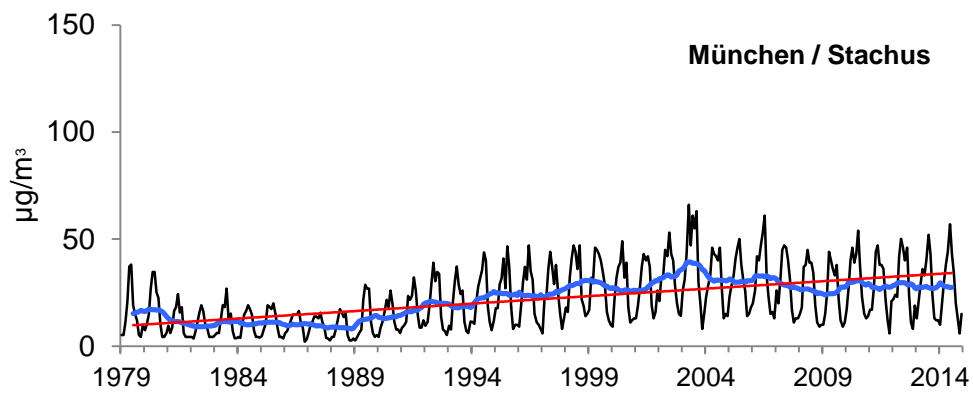
Stationsliste mit Messzeitraum und Trend/Jahr (für erläuternde Informationen zur Trendberechnung siehe „Lufthygienische Jahresberichte“):

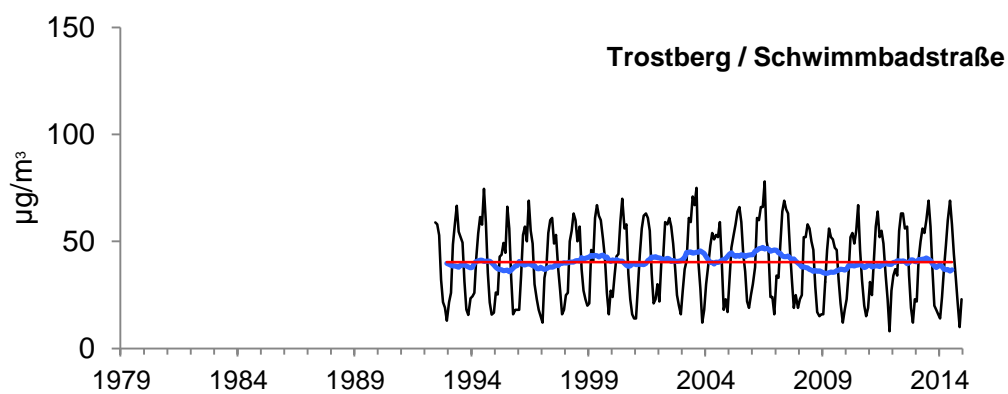
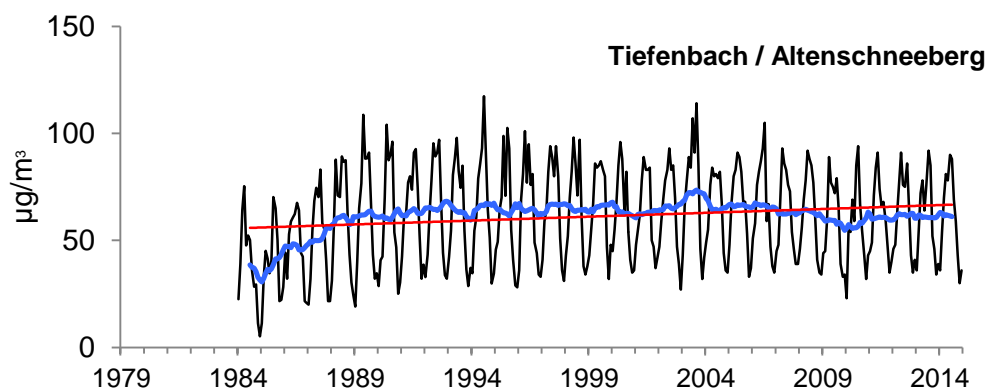
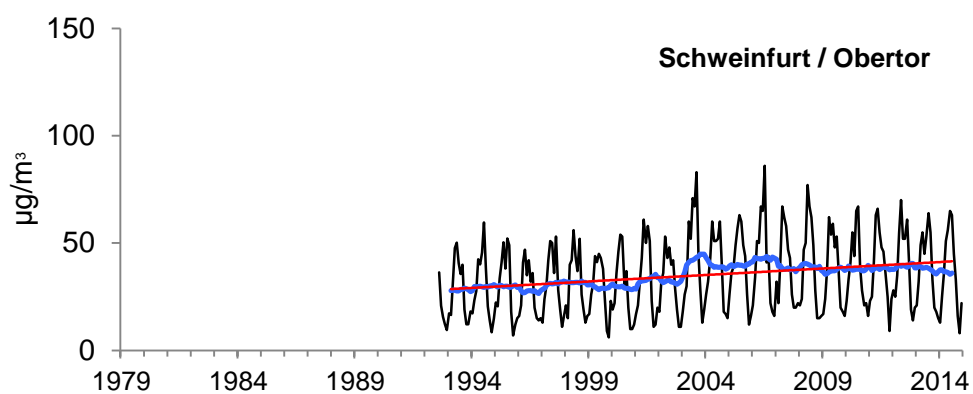
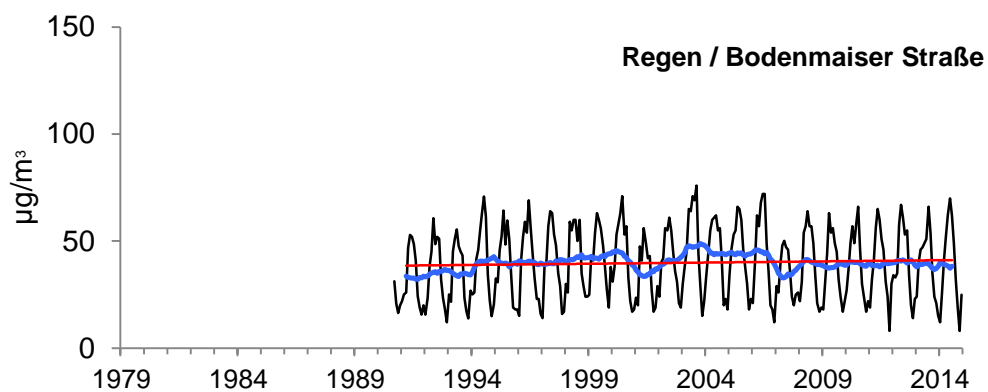
Angaben in (µg/m <sup>3</sup> )				
Messstation	Messzeitraum		Trend/Jahr	Trendgleichung
Andechs / Rothenfeld	Mai. 03	Dez. 14	-0,55	$y = -0,046 x + 61,87$
Bad Reichenhall / Nonn	Feb. 85	Dez. 14	-0,16	$y = -0,013 x + 48,48$
Erlangen / Kraepelinstraße	Apr. 04	Dez. 14	-0,14	$y = -0,012 x + 42,35$
Mehring / Sportplatz	Jun. 93	Dez. 14	-0,14	$y = -0,012 x + 46,67$
Neustadt a.d.Donau / Einig	Sep. 90	Dez. 14	-0,06	$y = -0,005 x + 48,06$
Kleinwallstadt / Hofstetterstraße	Jan. 94	Dez. 14	-0,05	$y = -0,004 x + 42,02$
Naila / Selbitzer Berg	Nov. 95	Dez. 14	-0,02	$y = -0,002 x + 48,25$
Trostberg / Schwimmbadstraße	Jun. 92	Dez. 14	0,00	$y = 0 x + 40,28$
München / Johanneskirchen	Aug. 93	Dez. 14	0,02	$y = 0,002 x + 43,36$
Neu-Ulm / Gabelsbergerstraße	Jun. 92	Dez. 14	0,05	$y = 0,004 x + 35,73$
Regen / Bodenmaier Straße	Sep. 90	Dez. 14	0,11	$y = 0,009 x + 38,55$
Würzburg / Kopfklinik	Jun. 93	Dez. 14	0,19	$y = 0,016 x + 36,81$
Weiden / Nikolaistraße	Jan. 96	Dez. 14	0,23	$y = 0,019 x + 35,75$
Kempten / Westendstraße	Nov. 90	Dez. 14	0,32	$y = 0,027 x + 41,28$
Tiefenbach / Altenschneeberg	Jan. 84	Dez. 14	0,36	$y = 0,03 x + 55,82$
Aschaffenburg / Bussardweg	Sep. 79	Dez. 14	0,43	$y = 0,036 x + 24,03$
Arzberg / Egerstr.	Dez. 80	Dez. 14	0,47	$y = 0,039 x + 29,98$
München / Lothstraße	Mrz. 89	Dez. 14	0,49	$y = 0,041 x + 32,59$
Augsburg / LfU	Feb. 85	Dez. 14	0,53	$y = 0,044 x + 33,41$
Schweinfurt / Obertor	Aug. 92	Dez. 14	0,60	$y = 0,05 x + 28,53$
Hof / LfU	Sep. 85	Dez. 14	0,68	$y = 0,057 x + 29,67$
München / Stachus	Jan. 79	Dez. 14	0,70	$y = 0,058 x + 9,7$

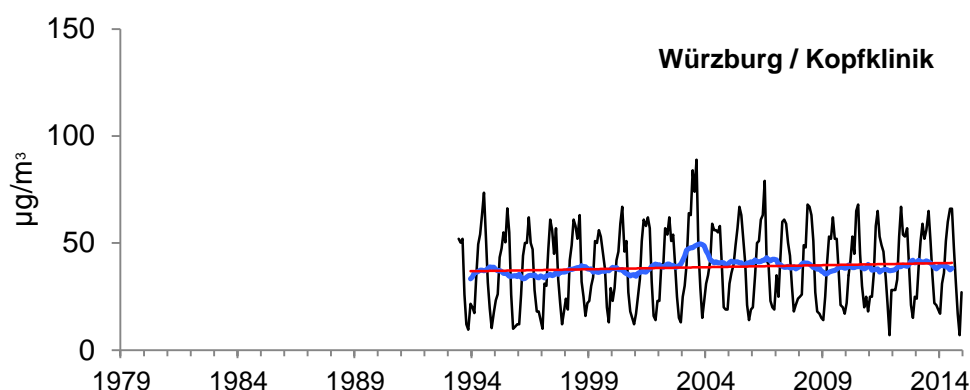
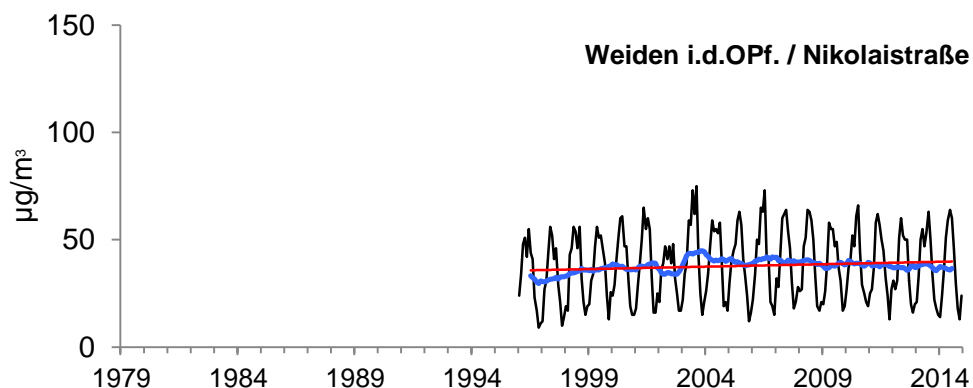












#### Impressum:

##### Herausgeber:

Bayerisches Landesamt für Umwelt (LfU)  
Bürgermeister-Ulrich-Straße 160  
86179 Augsburg

Telefon: 0821 9071-0

Telefax: 0821 9071-5556

E-Mail: [poststelle@lfu.bayern.de](mailto:poststelle@lfu.bayern.de)

Internet: <http://www.lfu.bayern.de>

##### Bearbeitung:

Ref. 24

##### Bildnachweis:

LfU

##### Stand:

Juni 2015

##### Postanschrift:

Bayerisches Landesamt für Umwelt  
86177 Augsburg

Diese Publikation wird kostenlos im Rahmen der Öffentlichkeitsarbeit der Bayerischen Staatsregierung herausgegeben. Sie darf weder von den Parteien noch von Wahlwerbern oder Wahlhelfern im Zeitraum von fünf Monaten vor einer Wahl zum Zweck der Wahlwerbung verwendet werden. Dies gilt für Landtags-, Bundestags-, Kommunal- und Europawahlen. Missbräuchlich ist während dieser Zeit insbesondere die Verteilung auf Wahlveranstaltungen, an Informationsständen der Parteien sowie das Einlegen, Aufdrucken und Aufkleben parteipolitischer Informationen oder Werbemittel. Untersagt ist gleichfalls die Weitergabe an Dritte zum Zweck der Wahlwerbung. Auch ohne zeitlichen Bezug zu einer bevorstehenden Wahl darf die Publikation nicht in einer Weise verwendet werden, die als Parteinahme der Staatsregierung zugunsten einzelner politischer Gruppen verstanden werden könnte. Den Parteien ist es gestattet, die Publikation zur Unterrichtung ihrer eigenen Mitglieder zu verwenden. Bei publizistischer Verwertung – auch von Teilen – wird um Angabe der Quelle und Übersendung eines Belegexemplars gebeten.

Das Werk ist urheberrechtlich geschützt. Alle Rechte sind vorbehalten. Die Broschüre wird kostenlos abgegeben, jede entgeltliche Weitergabe ist untersagt. Diese Broschüre wurde mit großer Sorgfalt zusammengestellt. Eine Gewähr für die Richtigkeit und Vollständigkeit kann dennoch nicht übernommen werden. Für die Inhalte fremder Internetangebote sind wir nicht verantwortlich.





BAYERN | DIREKT ist Ihr direkter Draht zur Bayerischen Staatsregierung. Unter Tel. 089 122220 oder per E-Mail unter [direkt@bayern.de](mailto:direkt@bayern.de) erhalten Sie Informationsmaterial und Broschüren, Auskunft zu aktuellen Themen und Internetquellen sowie Hinweise zu Behörden, zuständigen Stellen und Ansprechpartnern bei der Bayerischen Staatsregierung.