

Lufthygienisches Landesüberwachungssystem Bayern (LÜB)

Messstation Burgbernheim

Standort:

Regierungsbezirk:	Mittelfranken
Straße(n):	Grüne Au
PLZ, Ort:	91593 Burgbernheim
Geographische Koordinaten (dezimal):	10,32500 / 49,44408
UTM-Koordinaten:	32U596048 / 5477668
Höhe über NN:	363 m



Die ländlich-regionale Hintergrundstation liegt auf einer Grünfläche am südöstlichen Stadtrand.

Nördlich befindet sich die Grund- und Mittelschule, westlich befinden sich einzelne Wohngebäude. Stark verkehrsführende Straßen (Bundesstraßen B 470 und B 13) sind mehrere hundert Meter entfernt.

Gebietszuordnung, Klassifizierung Inbetriebnahme:

EU-Code / Lokaler Code:	DEBY124 / L 5.15
Gebietszuordnung:	Mittelfranken
Stationsumgebung:	ländlich regional
Stationsart:	Hintergrund
Messbeginn	1. Januar 2012

Gemessene Luftschadstoffe und meteorologische Parameter:

Ozon (O₃)

Stickstoffmonoxid (NO), Stickstoffdioxid (NO₂)

Feinstaub (PM_{2,5}, Partikeldurchmesser <2,5 µm)

Angaben zu Messeinlässen:

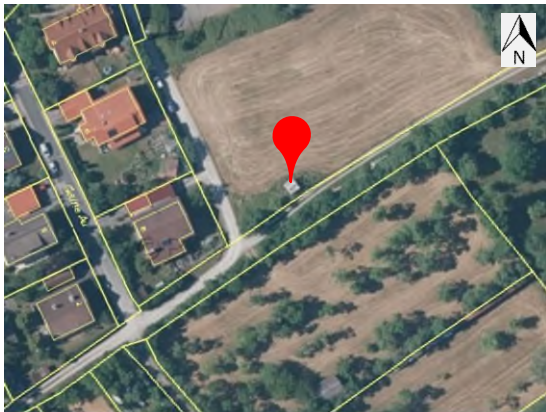
Alle Messeinlässe:	Abstände ¹⁾ zu verkehrsreicher Kreuzung:	entfällt
Gasförmige Stoffe:	Messeinlasshöhe über Boden ^{***)} :	3,9 m
	Abstand ²⁾ zum Fahrbahnrand:	entfällt
Partikelförmige Schadstoffe ^{**)} :	Messeinlasshöhe über Boden ^{***)} :	4,0 m
	Abstand ²⁾ zum Fahrbahnrand:	entfällt

¹⁾ Hinweis zu Kreuzungs-/Fahrbahnrandabstand: Diagonale Distanz zwischen Messeinlass und entsprechendem Bezugspunkt auf Fahrbahnniveau

^{**)} Bei mehreren Messeinlässen i. A. auf Messeinlass für Feinstaub PM₁₀ bezogen (Tagesmittelgrenzwert festgelegt)

^{***)} In Anlehnung an die Rundungsregeln der TA Luft Nr. 2.9 bzw. DIN 1333 Punkt 4.5.1 werden Messeinlasshöhen bis 4,4 m auf 4 m gerundet

Bildliche Dokumentation:

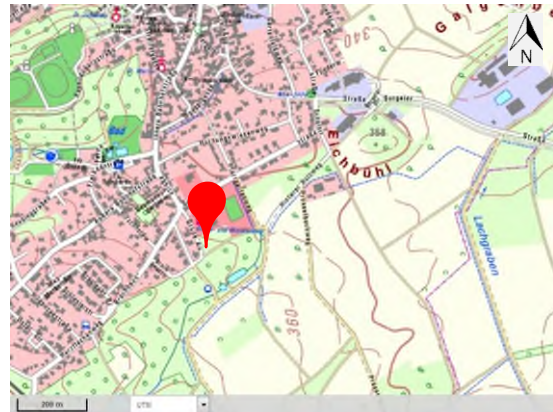


Luftbild

© Daten: Bayerische Vermessungsverwaltung, EuroGeographics



LÜB-Messstandort



Karte

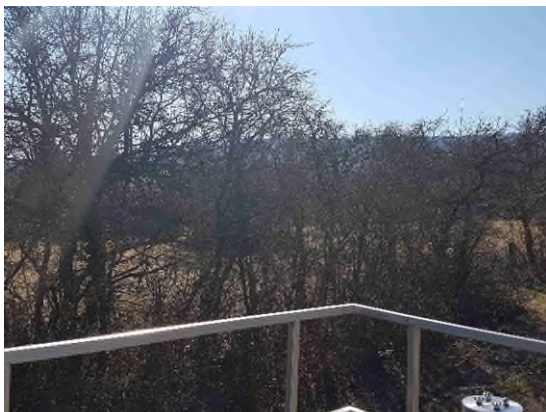
© Daten: Bayerische Vermessungsverwaltung, EuroGeographics



Stationsumgebung Blickrichtung Nord (Aufnahme: März 2022)



Stationsumgebung Blickrichtung Ost (Aufnahme: März 2022)



Stationsumgebung Blickrichtung Süd (Aufnahme: März 2022)



Stationsumgebung Blickrichtung West (Aufnahme: März 2022)

Impressum:

Herausgeber:
Bayerisches Landesamt für Umwelt (LfU)
Bürgermeister-Ulrich-Straße 160
86179 Augsburg
Telefon: 0821 9071-0
Telefax: 0821 9071-5556
E-Mail: poststelle@lfu.bayern.de
Internet: <https://www.lfu.bayern.de>

Bearbeitung:
Ref. 24

Stand: März 2022

Bildnachweis:
LfU, © Bayerische Vermessungsverwaltung 2019

