

## Lufthygienisches Landesüberwachungssystem Bayern (LÜB)

### Messstation Burghausen

#### Standort:

Regierungsbezirk: Oberbayern  
 Straße(n): Klausenstraße  
 PLZ, Ort: 84489 Burghausen  
 Geographische  
 Koordinaten (dezimal): 12,82931 / 48,17718  
 UTM-Koordinaten: 33U338637 / 4338272  
 Höhe über NN: 419 m



Die vorstädtische Hintergrundstation liegt im Norden der Stadt am Ende eines Gewerbegebiets. Die Station befindet sich 2 m unterhalb der in Nord-Süd-Richtung verlaufenden Bundesstraße B 20 und trennt Wohn- von Gewerbegebiet

#### Gebietszuordnung, Klassifizierung Inbetriebnahme:

EU-Code / Lokaler Code: DEBY012 / L 1.2  
 Gebietszuordnung: Oberbayern  
 Stationsumgebung: vorstädtisches Gebiet  
 Stationsart: Hintergrund  
 Messbeginn: 01. Januar 1976

#### Gemessene Luftschadstoffe und meteorologische Parameter:

Ozon (O<sub>3</sub>)  
 Stickstoffmonoxid (NO), Stickstoffdioxid (NO<sub>2</sub>)  
 Feinstaub (PM<sub>10</sub>, Partikeldurchmesser <10 µm)  
 Stauniederschlag  
 Lufttemperatur  
 relative Luftfeuchtigkeit

#### Angaben zu Messeinlässen:

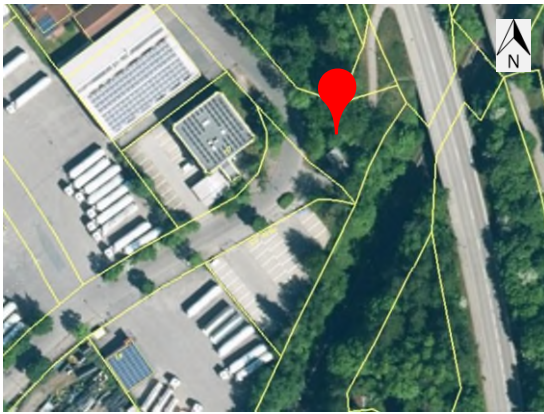
Alle Messeinlässe:	Abstände <sup>1)</sup> zu verkehrsreicher Kreuzung:	entfällt
Gasförmige Stoffe:	Messeinlasshöhe über Boden <sup>***)</sup> :	3,8 m
	Abstand <sup>1)</sup> zum Fahrbahnrand:	30,0 m
Partikelförmige Schadstoffe <sup>**)</sup> :	Messeinlasshöhe über Boden <sup>***)</sup> :	4,2 m
	Abstand <sup>1)</sup> zum Fahrbahnrand:	30,8 m

<sup>1)</sup> Hinweis zu Kreuzungs-/Fahrbahnrandabstand: Diagonale Distanz zwischen Messeinlass und entsprechendem Bezugspunkt auf Fahrbahnniveau

<sup>\*\*)</sup> Bei mehreren Messeinlässen i. A. auf Messeinlass für Feinstaub PM<sub>10</sub> bezogen (Tagesmittelgrenzwert festgelegt)

<sup>\*\*\*)</sup> In Anlehnung an die Rundungsregeln der TA Luft Nr. 2.9 bzw. DIN 1333 Punkt 4.5.1 werden Messeinlasshöhen bis 4,4 m auf 4 m gerundet

## Bildliche Dokumentation:



Luftbild

© Daten: [Bayerische Vermessungsverwaltung, EuroGeographics](#) LÜB-Messstandort



LÜB-Messstandort



Karte

© Daten: [Bayerische Vermessungsverwaltung, EuroGeographics](#)



Stationsumgebung Blickrichtung Nord (Aufnahme: Januar 2019)



Stationsumgebung Blickrichtung Ost (Aufnahme: Januar 2019)



Stationsumgebung Blickrichtung Süd (Aufnahme: Januar 2019)



Stationsumgebung Blickrichtung West (Aufnahme: Januar 2019)

### Impressum:

Herausgeber:  
Bayerisches Landesamt für Umwelt (LfU)  
Bürgermeister-Ulrich-Straße 160  
86179 Augsburg  
Telefon: 0821 9071-0  
Telefax: 0821 9071-5556  
E-Mail: [poststelle@lfu.bayern.de](mailto:poststelle@lfu.bayern.de)  
Internet: <https://www.lfu.bayern.de>

Bearbeitung:  
Ref. 24

Stand: Dezember 2024

Bildnachweis:  
LfU, © Bayerische Vermessungsverwaltung 2019

